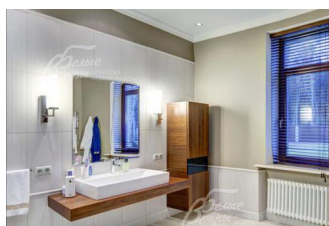
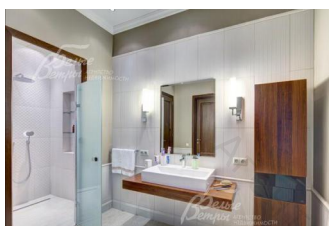
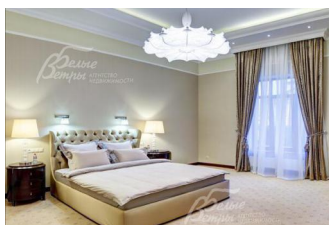
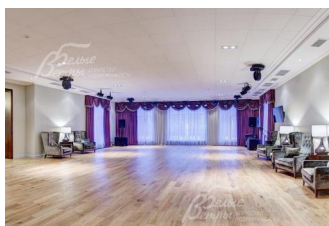
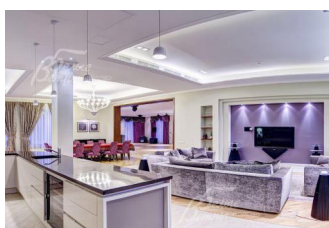


Снят с реализации

Курс ЦБ РФ 20.04.24 \$ — 93.44 руб. € — 99.58 руб.



[Дом, Клены к/п Код: 112-908](#)

Код: 112-908

Особенности объекта

Полностью готовая к проживанию **изысканная современная усадьба 1500 кв.м** (с люксовым бассейном и территорией СПА, хаммам, сауной, русской баней, купелью, тренажерным залом, кинозалом, сценой ...), с домиком для персонала 250 кв.м, с продуманной планировкой изысканными, безупречными интерьерами. Расположена в элитном охраняемом коттеджном поселке, на прилесном участке 65 соток с ландшафтным дизайном (березовая роща, прогулочные дорожки, вечернее освещение, цветники, и проч.). В доме реализована система "Умный дом", центральное кондиционирование.

Расположение

Клены к/п (Былово)

Калужское шоссе, от МКАД по шоссе: 24 км, всего: 26 км

Тип застройки: обжитой к/п

Дом

Общая площадь строений: 1750 м² (1500 кв.м основной дом, 250 кв.м дом для персонала)

Год постройки дома: 2011

Количество уровней: 2

Спален: 4. **С/узлов:** 6. **Комнат всего:** 11.

Опции: бассейн; машиномест крытых: 5, в т.ч. в теплом гараже: 5; парная; сауна; купель; квартира для персонала; терраса; камин; холодный подвал; каминная, кинозал, сцена, тренажерный зал, зона СПА, массажный кабинет, гостиная караоке.

Материал стен: кирпич+ утеплитель минераловатный 120 мм

Облицовка стен: штукатурка, натуральный камень

Кровля: мягкая

Окна: стеклопакеты дерево-алюминий (деревянные (лиственница) с алюминиевыми накладками, панорамные)

Стадия готовности: меблирован

Цоколь: рабочая кухня, винный погреб, помещение для персонала с отдельным входом, технические комнаты, кладовые, шубная, комнаты свободного назначения

1-ый этаж: гараж на 5 автомобилей, прихожая, холл, гардеробная, гостевой санузел, комната охраны с санузлом, кухня-столовая 117кв.м, каминный зал 69кв.м, гостиная 124кв.м, лифт для подъема блюд из рабочей кухни, бассейн, джакузи, душевые, хаммам, сауна, санузел, 4 спальни по 27,5 кв.м, все спальни со своими санузлами по 10,7кв.м и гардеробными

Описание внутренней отделки: Коверные покрытия - BIG (Бельгия), Ulster (Англия), плитка - Supergres, камин - Arriaga (Испания), топка чугунная - Bianka Karrara.

Подоконники - мрамор, дерево. Потолки - покраска, натяжные, с деревянными балками и дополнительным декоративным освещением. Сантехника импортная (Laufen, Damiа, душевая кабина Huppe), электрика Legrand. Двери деревянные, из массива, со стеклянными вставками, полотно высотой 2.4 м

Инженерное обеспечение: 2 котельные: 4 котла Buderos (G 344 2 шт + G 344 2 штуки), конвекторы EVA, система водоочистки, сплит система, система видеонаблюдения

Мебель, оборудование: все помещения на 100 % укомплектованы мебелью, аксессуарами, техникой. Мебель Sella (массив), двери, кухня производства Италии, Техника - Италия, Германия. TV с кинотеатром и мультимедийной системой/

Дополнительные строения: дом для персонала 250 кв.м

Дополнительная информация о доме: Дом в духе русской усадьбы. Высота потолков во всех помещениях более 4 метров.

Участок

Площадь участка, соток: 65

Тип участка: лесной, парковый, граничит с лесом

Благоустройство участка: на участке более 50 лесных деревьев (березы), выполнен ландшафтный дизайн, организован собственный выход в лес, газон, уличное освещение, парковка на 8 автомобилей, цветники, деревья...

Статус земли: ИЖС

Дополнительная информация об участке: участок возле леса с множеством лесных деревьев

Коммуникации

Газ: есть (магистральный)

Э/э: есть

Водопровод: центральный

Канализация: централизованная

Телефон: есть (МГТС)

Интернет: есть (высокоскоростной)

Охрана: есть (КПП на въезде, видеонаблюдение по периметру)

Описание инфраструктуры

Инфраструктура поселков Былово, Красной пахры

Элементы положит. окружения

лес, парк "Красная Пахра"