

## Снят с реализации

Курс ЦБ РФ 19.04.24 \$ — 94.09 руб. € — 100.53 руб.

### [Дом, Клубничные поля к/п Код: 272-706](#)

**Код: 272-706**

#### Особенности объекта

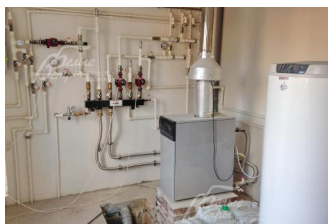
Добротный дом в обжитом охраняемом КП Клубничные поля с центральными коммуникациями. Просторные помещения с большим количеством света. Дом расположен на участке с лесными деревьями. В КП построена детская площадка, рядом находятся лес и пруд. Удобная транспортная доступность по Киевскому и Боровскому шоссе. Рядом с КП остановка общественного транспорта до м.Теплый стан.

#### Расположение

Клубничные поля к/п (Анкудиново)  
**Боровское шоссе**, от МКАД по шоссе: 21 км, всего: 21 км  
**Киевское шоссе**, от МКАД по шоссе: 21 км, всего: 23 км  
**Тип застройки:** формирующийся к/п

#### Дом

**Общая площадь строений:** 409 м<sup>2</sup>  
**Год постройки дома:** 2013  
**Количество уровней:** 3  
**Спален:** 6. **С/узлов:** 4. **Комнат всего:** 8.  
**Опции:** терраса; камин.  
**Материал стен:** пеноблоки + утеплитель 5 см  
**Облицовка стен:** кирпич  
**Кровля:** металлочерепица  
**Стадия готовности:** под ключ  
**1-ый этаж:** холл 17 кв.м, кухня 33 кв.м с выходом на террасу, зал 45 кв.м, спальня 35 кв.м, топочная 14 кв.м  
**2-ой этаж:** спальня 33 кв.м, с/у 17 кв.м, спальня 14 кв.м, зал 36 кв.м, спальня 36 кв.м,  
**3-ий этаж:** помещение свободного назначения 133 кв.м  
**Описание внутренней отделки:** стены оштукатурены. Полы во всем доме выровнены, на первом этаже постелена керамогранитная плитка. Установлен лестничный марш  
**Инженерное обеспечение:** установлен котел "BAXI Slim-iN". Система горячего водоснабжения обеспечивается бойлером косвенного нагрева "Drazice" на 200 л. с возможностью электрического нагрева. Оборудованы фильтры грубой очистки воды. В санузлах, на кухне и в бойлерной есть вытяжки  
**Дополнительная информация о доме:** дом построен в современном архитектурном стиле. Высота потолков до 3 м. Фундамент - щебень+песок+монолитная плита



**Тип участка:** с лесными деревьями

#### Участок

**Площадь участка, соток:** 18.3

**Благоустройство участка:** проложена система ливневой канализации, высажены саженцы, растут взрослые деревья

**Статус земли:** земли населенных пунктов, для ИЖС

**Дополнительная информация об участке:** участок трапециевидной формы

### Коммуникации

**Газ:** есть (магистральный)

**Э/э:** есть (15 кВт)

**Водопровод:** центральный

**Канализация:** централизованная

**Телефон:** возможно подключение

**Интернет:** возможно подключение

**Охрана:** есть

### Описание инфраструктуры

В поселке детская и спортивная площадки. В пешей доступности магазин «Перекрёсток». Через дорогу расположен загородный клуб Александр", в 5 км "Империал-Отель". Современная школа, а так же ясли и детские сады в Марушкино.

### Элементы положит. окружения

рядом лес, пруд, ручей