

Снят с реализации

Курс ЦБ РФ 26.04.24 \$ — 92.13 руб. € — 98.71 руб.

[Дом, Клубничные поля к/п Код: 272-904](#)

Код: 272-904

Примечание. Возможен обмен с доплатой на:
ликвидная

Особенности объекта

Оригинальный, качественно построенный кирпичный дом в обжитом охраняемом коттеджном поселке с центральными коммуникациями. Снаружи полностью облицован камнем, внутри подготовлен под чистовую отделку. На участке березовая аллея, парковочная площадка на 4 м/м. Остановка общественного транспорта до м. Теплый Стан в 100м от поселка.

Расположение

Клубничные поля к/п (Анкудиново)
Боровское шоссе, от МКАД по шоссе: 21 км,
всего: 21 км

Киевское шоссе, от МКАД по шоссе: 21 км,
всего: 23 км

Тип застройки: сформированный к/п

Дом

Общая площадь строений: 372 м²

Год постройки дома: 2014

Количество уровней: 3

Спален: 4. **С/узлов:** 3. **Комнат всего:** 7.

Опции: терраса; камин; второй свет, библиотека/зимний сад, тренажерный зал, парковка на 4 машины.

Материал стен: кирпич + утеплитель

Облицовка стен: облицовочный декоративный камень

Кровля: мягкая

Окна: стеклопакеты ПВХ (2-х камерные ПВХ, на 3

этаже мансардные окна Velux)

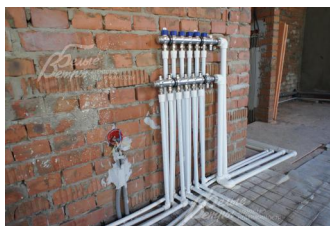
Стадия готовности: под чистовую отделку

1-ый этаж: крыльцо, прихожая 5.9 кв.м, холл 34.8 кв.м, библиотека 6.7 кв.м, терраса 30 кв.м, гостиная со вторым светом 36.1 кв.м, столовая 16 кв.м, веранда, столовая 16+11.3 кв.м, кухня 14.8 кв.м, постирочная 4.3 кв.м, с/у 3 кв.м, котельная 10.5 кв.м, тренажерный зал 36 кв.м

2-ой этаж: холл 28.8 кв.м с выходом на балкон 1.7 кв.м, главная спальня 22.7 кв.м с гардеробной 2.3 кв.м, балконом и с с/у 9.7 кв.м, с/у 2.1 кв.м, спальня 11.4 кв.м, спальня 10.1 кв.м с гардеробной 2.5 кв.м спальня 10.9 кв.м, с/у 4.6 кв.м

3-ий этаж: гардеробная 10.1 кв.м, помещение свободного назначения 61.9 кв.м, (потолки от 1.8 м до 4.5 м)

Описание внутренней отделки: стены оштукатурены, выполнена черновая стяжка, на 1 этаже уложен теплый пол: в столовой, в кухне и в гостиной. С 1 на 2 этаж установлена монолитная



лестница, со 2 на 3 этаж временная.

Инженерное обеспечение: коммуникации разведены по дому. Трубы - армированный металлопластик, радиаторы алюминиевые производства Италии (Globul). Установлены откатные ворота на электроприводе.

Дополнительная информация о доме: Межэтажные перекрытия для 1 и 2 этажа - железобетонные, для мансардного этажа - деревянные. Высота потолков 1 этажа 3.4 метра, 2 этажа 3 метра, 3 этажа от 1.8 до 4.5 метра. Разработан дизайн - проект помещений с подбором материалов, визуализацией и сметами.

Участок

Площадь участка, соток: 15

Тип участка: лесной (с взрослыми березами)

Благоустройство участка: перед домом парковка на 3-4 м/м, выполнен дренаж участка, организован газон, разработан ландшафтный дизайн (есть видеоролик).

Статус земли: ИЖС (Московская прописка)

Дополнительная информация об участке: участок расположен на возвышенности. По периметру установлено ограждение из металлопрофиля на кирпичных столбах и фундаменте

Коммуникации

Газ: есть (магистральный)

Э/э: есть (15 кВт)

Водопровод: центральный

Канализация: централизованная

Телефон: возможно подключение

Интернет: есть (оптиковолокно (провайдер Optik.net.))

Охрана: есть (КПП, строгая пропускная система)

Описание инфраструктуры

В поселке детская и спортивная площадки. В пешей доступности магазин «Перекрёсток». Через дорогу расположен загородный клуб Александр", в 5 км "Империал-Отель". Современная школа, а так же ясли и детские сады в Марушкино.

Элементы положит. окружения

неподалеку река Незнайка и Крекшинские пруды, рядом торговый центр, в 5 минутах зона отдыха "Александр" с рестораном, зоопарком, бильярдом, сауной.