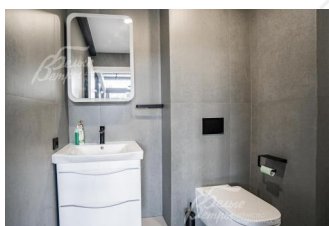
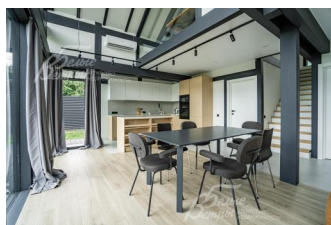


30 500 000 руб. 334 019 \$ 309 730 €

Курс ЦБ РФ 07.05.24 \$ — 91.31 руб. € — 98.47 руб.



[Дом, Плёсково КП Код: 732-703](#)

Код: 732-703

Особенности объекта

Полностью готовый дом! Въезжайте и живите! Уютный дом под ключ 149 кв.м в стиле фахверк в камерном охраняемом поселке "Плесково" на 25 домов, построенных в едином стиле. В доме большая кухня-столовая-гостиная со вторым светом, 3 спальни, одна из которых на 1-м этаже, 3 санузла, большая терраса. Все коммуникации заведены в дом (газ, электричество, вода, канализация). Большая площадь остекления открывает великолепные виды на окрестности. Уникальное природное окружение: лес, поле, река. ИЖС, московская прописка. Рядом инфраструктура п. Шишкин Лес: школа, детский сад, поликлиника и больница, несколько супермаркетов.

Доступна льготная, семейная и IT ипотека!!!

Расположение

Плёсково КП

Калужское шоссе, от МКАД по шоссе: 29 км, всего: 40 км

Киевское шоссе, от МКАД по шоссе: 32 км, всего: 57 км

Тип застройки: формирующийся к/п

Дом

Общая площадь строений: 149 м²

Год постройки дома: 2023

Спален: 3. **С/узлов полных:** 2. **С/узлов неполных:** 1.

Комнат всего: 5.

Опции: терраса; Панорамное остекление, экологичный, теплый дом..

Материал стен: Каркас из клееного бруса с утеплителем плитами PIR

Облицовка стен: штукатурка

Окна: стеклопакеты ПВХ (2-х камерные, КВЕ Master-Германия с энергоэффективным напылением на стеклах с внутренней стороны дома. Все ПВХ окна имеют двухстороннюю ламинацию в цвет "антрацитово-серый", а также высококачественную немецкую фурнитуру Roto.)

Стадия готовности: меблирован (Полностью готовый дом. Въезжай и живи!)

1-ый этаж: прихожая 4,4 кв.м, Кухня-столовая-гостиная 44 кв.м со вторым светом и с выходом на террасу 42 кв.м, спальня 20 кв.м, санузел с ванной при спальне 8 кв.м, санузел/котельная 6 кв.м

2-ой этаж: холл 7 кв.м с выходом на балкон 9 кв.м, Спальня 24,5 кв.м, спальня 18,5 кв.м, санузел с ванной 7 кв.м

Описание внутренней отделки: отделка выполнена в минималистическом стиле, использованы

современные экологичные материалы.

Инженерное обеспечение: в дом введены инженерные коммуникации: канализация, вода, электричество 25 кВт. Газ заведен в дом, установлен настенный газовый котел Viessmann, бойлер и система очистки воды.

Мебель, оборудование: Дом полностью меблирован. Установлен кухонный гарнитур с островом и со всей встроенной техникой (варочная панель, духовка, микроволновая печь, холодильник), столовая группа, в гостиной мягкая мебель, кровати в спальнях. Санузлы полностью оборудованы сантехникой, смесителями, полотенцесушителями. Установлены кондиционеры.

Дополнительная информация о доме: архитектурный стиль дома - фахверк. Фундамент забивные ж/б сваи. Согласно теплотехническому расчету на дом, присовена категория А+, что означает, что дом является одним из самых энергоэффективных домов в мире.

Участок

Площадь участка, соток: 9

Тип участка: полевой

Благоустройство участка: участок выровнен

Статус земли: земли населенных пунктов для ИЖС

Дополнительная информация об участке: находится в начале поселка, огорожен забором 3D-рабица высотой 1,8м

Коммуникации

Газ: есть (магистральный (подключен))

Э/э: есть (25 кВт (3 фазы 220/380) - подключено)

Водопровод: индивид. скважина (установлена)

Канализация: автономная (индивидуальная станция биоочистки (установлена))

Интернет: есть (высокоскоростной интернет, телефония, кабельное телевидение и видеонаблюдение.)

Охрана: есть (КПП)

Ипотека:

возможна (Льготная, семейная, IT)

Описание инфраструктуры

Инфраструктура поселка дома отдыха Плесково (5 мин пешком). Школы, детские сады, аптеки, салон красоты и т.д. в 10 мин. Поселок окружен лесным массивом. Рядом с посёлком находится православная школа-пансион «Плёсково»

Элементы положит. окружения

В 50 метрах тихая речка Пхра, поля и лесной массив.