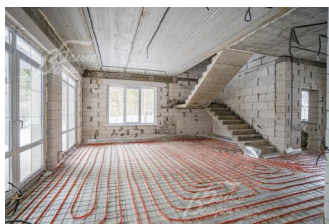
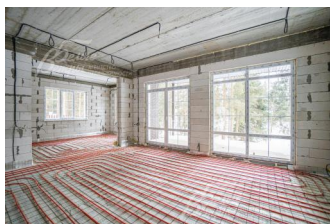
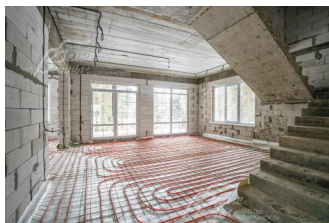
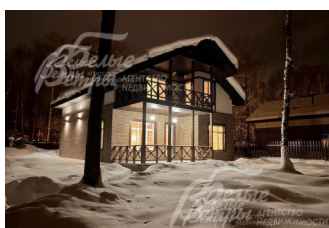
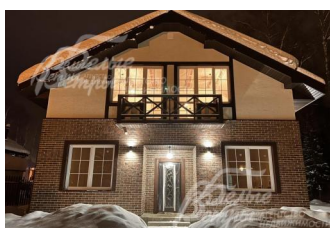


24 400 000 руб. 266 109 \$ 247 565 €

Курс ЦБ РФ 04.05.24 \$ — 91.69 руб. € — 98.56 руб.



[Дом, Лесное Озеро к/п Код: 131-971](#)

Код: 131-971

Особенности объекта

Новый дом под чистовую отделку в строго охраняемом коттеджном поселке Лесное озеро. Функциональная планировка: 5 больших спален, одна из которых на 1 этаже, три - с выходом на балкон. Высокие потолки и большая площадь остекления. В доме разведены центральные коммуникации и теплые полы. Участок граничит с лесом и огорожен со всех сторон забором. Тихое место в окружении хвойного леса. Есть природное озеро с общественной беседкой и зоной отдыха.

Расположение

Лесное Озеро к/п (Кузенёво)
Калужское шоссе, от МКАД по шоссе: 25 км,
всего: 29 км
Тип застройки: обжитой к/п

Дом

Общая площадь строений: 240 м²

Год постройки дома: 2023

Количество уровней: 2

Спален: 5. **С/узлов:** 2. **Комнат всего:** 6.

Опции: терраса.

Материал стен: газобетонный блок толщиной 400 мм марки D-500

Облицовка стен: 1-й этаж - термopанели с темной плиткой под искусственный камень, 2-й этаж - штукатурка короед окрашенная, цоколь - плитка под искусственный камень

Кровля: металлочерепица (металлическая водосточная система)

Окна: стеклопакеты ПВХ (2-х камерные с раскладкой + мансардные окна FAKRO)

Стадия готовности: под отделку (White box)

1-ый этаж: крыльцо 2,6 кв.м; спальня 12,3 кв.м; гардеробная с котельной 12,3 кв.м; холл 13,2 кв.м; гостиная 27,2 кв.м; кухня-столовая 19,1 кв.м; санузел 6,3 кв.м; терраса 16,2 кв.м.

2-ой этаж: холл 7,8 кв.м; санузел с ванной и душевой 8,4 кв.м; спальня 16,5 кв.м с выходом на балкон 3,2 кв.м; спальня 16,5 кв.м с выходом на балкон 3,2 кв.м; спальня 19,4 кв.м с выходом на большой балкон крытый 16,2 кв.м; спальня 17,4 кв.м с выходом на большой балкон крытый 16,2 кв.м.

Описание внутренней отделки: Установлены радиаторы в спальнях и тёплые полы по 1 этажу и в санузлах второго этажа. Стены оштукатурены, на полу чистовая стяжка. Лестница монолитная. Котельная оборудована, электрика вся разведена по дому.

Инженерное обеспечение: установлен котёл BAXI ECO Nova 14 F (Австрия). Естественная вентиляция.

Дополнительная информация о доме: дом выполнен в современном архитектурном стиле шале. Фундамент

ж/б монолитный ленточный, плиты перекрытия монолитные. Высота потолков: 1 этаж - 3,17 м; 2 этаж - от 1,18 до 3,05 м.

Участок

Площадь участка, соток: 7.5

Тип участка: с деревьями

Статус земли: для индивидуального жилищного строительства

Дополнительная информация об участке: участок находится в конце тупиковой улицы и огорожен забором: от леса - лицевой профнастил на кирпичных столбах, остальные стороны - деревянный на металлических столбах. Откатные ворота, вымощена площадка под одно авто.

Коммуникации

Газ: есть (магистральный)

Э/э: есть (15 кВт)

Водопровод: центральный

Канализация: централизованная

Охрана: есть (2 КПП, патрулирование территории)

Описание инфраструктуры

В коттеджном поселке: собственное большое озеро с зоной отдыха вокруг него: детские и универсальная спортивные площадки