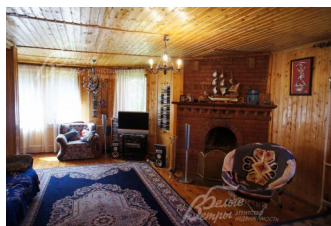
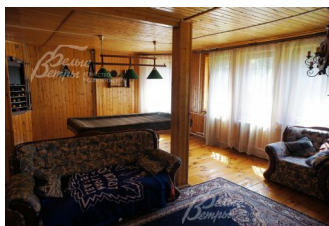


Снят с реализации

Курс ЦБ РФ 27.04.24 \$ — 92.01 руб. € — 98.72 руб.



[Дом, Милорадово Код: 371-810](#)

Код: 371-810

Особенности объекта

Дом расположен в элитном поселке в самом престижном месте Калужского шоссе. Идеальная дача. Строгая вооруженная охрана. Все центральные коммуникации, включая телефон. Прилесной участок с вековыми лесными деревьями, выход в лес. Функциональная планировка. Бассейн, сауна. Очень тихо

Расположение

Милорадово

Калужское шоссе, от МКАД по шоссе: 10 км, всего: 11 км

Тип застройки: обжитой к/п

Дом

Общая площадь строений: 380 м²

Количество уровней: 3

Спален: 4. **С/узлов:** 3. **Комнат всего:** 5.

Опции: бассейн; сауна; терраса; камин; холодный подвал.

Облицовка стен: кирпич

Кровля: металлочерепица

Окна: стеклопакеты деревянные

Стадия готовности: мебелирован

Цоколь: Холл 8 кв.м, комната отдыха 17 кв.м, зона бассейна с душевой и сауной 36 кв.м (бассейн чаша 3.75x2.45 м), санузел 3 кв.м, котельная 7,6 кв.м, кладовая 7,3 кв.м.

1-ый этаж: Терраса-прихожая 13 кв.м, холл-коридор 15 кв.м, кухня 12 кв.м, Студия: столовая 18 кв.м, гостиная-бильярдная 37 кв.м с камином, спальня 15,3 кв.м, санузел 4 кв.м.

2-ой этаж: Холл 24 кв.м, две спальни по 16 кв.м, спальня 23 кв.м, санузел 5.4 кв.м, лоджия 16 кв.м.

Описание внутренней отделки: Отделка внутренних стен и потолка- вагонка, в санузлах кафель и ПВХ панели. Полы деревянные, в санузлах и цокольном этаже на полу кафель. Вся сантехника в доме установлена. Коммуникации разведены. Двери и подоконники деревянные. Лестничные марши деревянные.

Инженерное обеспечение: Газовый котел и водонагреватель марки Протерм (пр-во Чехия). Вентиляция естественно-приточная. Система очистки воды многоступенчатая. В доме сигнализация с датчиками движения.

Дополнительные строения: Летняя беседка с мангалом. Хозблок для садового инвентаря 3 кв.м

Дополнительная информация о доме: Фундамент ФБС блоки, перекрытия железобетонные плиты.

Участок

Площадь участка, соток: 23

Тип участка: Парковый с лесными и садовыми деревьями (около 100 деревьев и кустарников)

Благоустройство участка: Ухоженный красивый участок. Вековые ели - более 10 шт., туи, клены взрослые, рябина, садовые деревья, декоративные деревья, декоративные кустарники. Газон, дорожки. Вокруг дома - дренаж.

Статус земли: Земли населенных пунктов, для индивидуального жилищного строительства

Дополнительная информация об участке: Участок прямоугольной формы 31 м x 74 м. Забор спереди деревянный на кирпичных столбах и бетонном цоколе высотой 2.5 м, сзади - кованный металлический

Коммуникации

Газ: есть (магистральный)

Э/э: есть (15 кВт)

Водопровод: центральный

Канализация: централизованная

Телефон: есть (московский)

Интернет: есть

Охрана: есть (вооруженная)

Описание инфраструктуры

Инфраструктура санатория «Десна» Управления Делами Президента.