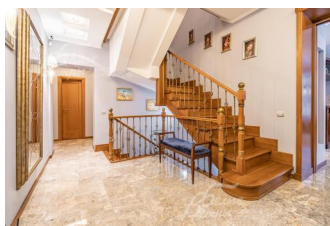


## Снят с реализации

Курс ЦБ РФ 30.04.24 \$ — 91.78 руб. € — 98.03 руб.



## [Дом, Милорадово Код: 371-816](#)

**Код: 371-816**

### Особенности объекта

Кирпичный коттедж в престижном стародачном коттеджном поселке. Богатый функционал: бассейн с сауной и комнатой отдыха, спортзал с тренажерами, танцевальный зал со станком, камин, винный погреб с отделением для хранения шуб, автоматический резервный генератор, Гараж на 2 больших авто и квадроцикл, квартира для гостей (персонала) с двумя спальнями. Капитальная крытая беседка на большую компанию, с печью-мангалом, камином, водопроводом и освещением. Красивая архитектура, дорогие отделочные материалы, оборудование и мебель. Лесной участок с вековыми деревьями и ландшафтом.

### Расположение

Милорадово

**Калужское шоссе**, от МКАД по шоссе: 10 км, всего: 11 км

**Тип застройки:** обжитой к/п

### Дом

**Общая площадь строений:** 650 м<sup>2</sup> (Основной дом 513 кв.м + Гараж с квартирой для персонала около 133 кв.м)

**Спален:** 5. **С/узлов:** 4. **Комнат всего:** 9.

**Опции:** бассейн; машиномест крытых: 2, в т.ч. в теплом гараже: 2; сауна; квартира для персонала; терраса; камин; холодный подвал; спортзал, зимний сад, танцевальный зал, генератор, холодная комната для шуб, винный погреб.

**Материал стен:** кирпич

**Облицовка стен:** цоколь - искусственный камень, стены 1-го и 2-го этажей - плитка под состаренный кирпич, фронтоны декоративная фасадная штукатурка. Также облицовка дома украшена декоративными элементами (из бетона): русты, межэтажные карнизы, цоколь, профили арочные с замковым камнем, подоконники, пилястры.

**Кровля:** мягкая

**Окна:** стеклопакеты ПВХ (2-х камерные ламинированные с двух сторон под дерево с раскладкой. Присутствуют мансардные окна Velux)

**Стадия готовности:** меблирован

**Цоколь:** холл 12 кв.м, комната отдыха 25 кв.м, зона бассейна 33 кв.м с сауной 3 кв.м и санузлом 2 кв.м и с душевой, винный погреб 2 кв.м, сезонная гардеробная 21 кв.м, постирочная 8 кв.м, котельная 16 кв.м с выходом на улицу, тех.помещение 4 кв.м, кладовая 7 кв.м.

**1-ый этаж:** крытое крыльцо, тамбур 5 кв.м, холл 17 кв.м, гостиная 34 кв.м с камином и зимним садом 6 кв.м с выходом на улицу, кухня-столовая 31 кв.м,

кабинет 17 кв.м, спальня 16 кв.м, санузел 5 кв.м с душевой.

**2-ой этаж:** холл 21 кв.м с выходом на балкон, главная спальня 26 кв.м с гардеробной 9 кв.м, санузелом 16 кв.м (душевая и ванна с гидромассажем) и с выходом на балкон, спальня 22 кв.м, спальня с антресолю (гостиная 22.5 кв.м с выходом на балкон, 2 этаж: кабинет-галерея 11 кв.м со вторым светом, спальня 21 кв.м, гардеробная 7 кв.м), общий санузел 11 кв.м с душевой и ванной.

**3-ий этаж:** комната-библиотека 31 кв.м, танцевальный зал 31 кв.м

**Описание внутренней отделки:** отделка выполнена из дорогостоящих материалов, преимущественно импортных в стиле неоклассика. Все стены окрашены. В зоне бассейна и в санузлах в цоколе - мозаика. В сауне - липа. В других санузлах - плитка. На мансарде - кедр. Полы: в гостиной и спальнях - массив половой доски (дуб), в кухне-столовой - мрамор с водяным подогревом, в санузлах и в цоколе - керамогранит с водяным подогревом, на мансарде - ламинат. Деревянная лестница (массив бука,) стандартной ширины, поручни - массив бука, балясины металлические, художественная ковка. Подвесные ГКЛ многоуровневые с различной подсветкой. Установлена сантехника ведущих немецких брендов (Kohler, Tese, Duravit). Все коммуникации разведены, радиаторы дизайнерские трубчатые стальные хромированные, э/э марки Vticino (Италия) с возможностью интеграции в систему "Умный дом". Двери межкомнатные деревянные из массива дуба (Италия), входная группа с витражами. Подоконники - натуральный камень травертин, мрамор. Камин круглый со стеклянной дверцей гильотинного типа (Германия). В холле на потолке витраж с подсветкой.

**Инженерное обеспечение:** в доме установлены газовый котел Wolf 63 кВт, 2 бойлера (один прямого нагрева на 150 л, второй косвенного на 300 л). Многоступенчатая водоподготовка. Естественно приточная вентиляция, в зоне бассейна принудительная + осушитель. Установлены датчики движения по дому + видеонаблюдение по улице. Центральный пылесос Vacuflo. Генератор 9 кВт с авто включением. Оборудование для бассейна Euroool. Стабилизатор напряжения трехфазный Datakom. В беседке установлена дровяная голландская печь-камин.

**Мебель, оборудование:** установлен кухонный гарнитур Scavolini (Италия) с деревянными фасадами с витражными вставками, столешница - искусственный камень, со встроенной техникой: газовая варочная панель AEG, духовой шкаф Kupperbusch, посудомоечная машина Bosch, холодильник Maytag (США)). Люстры из Италии.

**Дополнительные строения:** - Гараж с квартирой для персонала 2-х этажный площадью около 133 кв.м, кирпичный, в едином стиле с домом:

1 этаж - гараж 62 кв.м (авто + квадроцикл), хозблок 5.5 кв.м,

2 этаж - прихожая 7.6 кв.м, кухня-гостиная 19 кв.м, спальня 12.4 кв.м, спальня 14.3 кв.м, санузел 6.5 кв.м с душевой, кладовая 6 кв.м;

- Беседка капитальная летняя каменная площадью 40 кв.м с мангалом, печь-камином, с освещением, водопроводом.

**Дополнительная информация о доме:** дом выполнен в классическом архитектурном стиле. Фундамент ж/б монолитная чаша, плиты перекрытия ж/б монолитные. Высота потолков: цоколь - 2.5 м, 1 этаж - 2.98 м, 2 этаж - 2.9 м, мансарда от 1.25 до 3.5 м

## Участок

**Площадь участка, соток:** 12.3

**Тип участка:** лесной с ландшафтом

**Благоустройство участка:** выполнен ландшафтный дизайн: растут 3 вековые сосны, 10 вековых елей; высажены туи, 5 взрослых сосен т., устроен газон, декоративные кустарники. Дорожки и стоянка выложены из гранитной брусчатки.

**Статус земли:** Земли населенных пунктов для ИЖС

**Дополнительная информация об участке:** участок находится в центре поселка и огорожен каменным забором со всех сторон.

## Коммуникации

**Газ:** есть (магистральный)

**Э/э:** есть (15 кВт)

**Водопровод:** центральный

**Канализация:** централизованная

**Интернет:** есть (проводной)

**Охрана:** есть (2 КПП, ЧОП)

## Описание инфраструктуры

