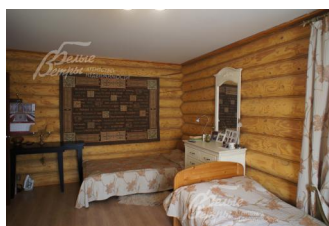
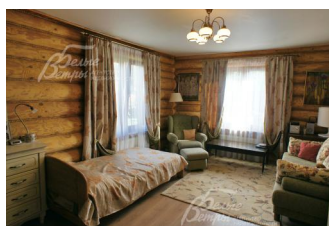
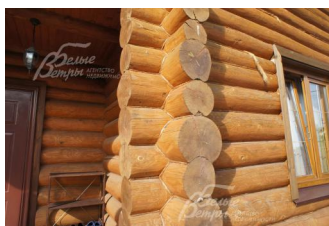
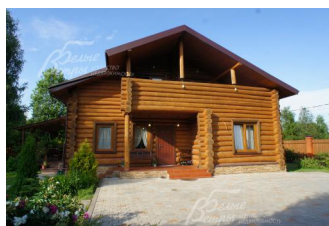


Снят с реализации

Курс ЦБ РФ 18.04.24 \$ — 94.32 руб. € — 100.28 руб.



[Дом, Моспроектовец к/п Код: 507-802](#)

Код: 507-802

Особенности объекта

Уютный дом-дача из рубленого бревна с функциональной планировкой, в обжитом охраняемом КП со всеми центральными коммуникациями, очень красивый и ухоженный участок с лесными деревьями и взрослыми дубами. Качественный ремонт, импортная мебель. В поселке водоём для рыбалки и крытый теннисный корт. [Видео](#)

Расположение

Моспроектовец к/п (д.Юдановка)

Калужское шоссе, от МКАД по шоссе: 38 км, всего: 43 км

Тип застройки: обжитой к/п

Дом

Общая площадь строений: 226 м²

Количество уровней: 2

Спален: 4. **С/узлов:** 2. **Комнат всего:** 5.

Опции: терраса.

Материал стен: бревно

Облицовка стен: Цоколь облицован диким камнем, остальное-оскабленный и крашенный сруб.

Кровля: металлочерепица

Окна: стеклопакеты ПВХ (ламинированные под дерево)

Стадия готовности: меблирован

1-ый этаж: Крыльцо 8 кв.м, котельная, холл 14.5 кв.м, санузел, спальня 23.4 кв.м, кухня 17.6 кв.м, гостиная 29 кв.м с выходом на террасу 24.5 кв.м, холл 13 кв.м.

2-ой этаж: Холл 13 кв.м, с/узел 9.5 кв.м, спальня хозяев 20.5 кв.м с выходом на балкон 13 кв.м, кабинет - малая гостиная 28.7 кв.м с выходом на балкон, гостевая спальня 21 кв.м.

Описание внутренней отделки: Стены-обработанный сруб. В санузлах пол и стены из кафеля. На первом этаже во всех помещениях пол из кафеля с водяным подогревом, в спальнях и помещениях второго этажа-паркетная доска. Лестница деревянная (лиственница). Потолки натяжные. Вся сантехника установлена импортная. Все коммуникации разведены под ключ. Радиаторы стальные "Kermi". Двери деревянные шпонированные.

Инженерное обеспечение: В доме установлены газовый котел "Vaillant" и бойлер косвенного нагрева "Reflex". Система очистки воды многоступенчатая. Вентиляция естественно-приточная. По всему участку подключено видеонаблюдение. На воротах установлены камера и домофон.

Мебель, оборудование: Кухня - деревянные фасады (пр-ва Италия), встроенная техника (пр-ва Германия). Мягкая мебель кожаная (пр-ва Франция).

Дополнительные строения: Хозблок 10 кв.м (деревянный). Площадка барбекю. Парковка на 3-4 автомобиля.

Дополнительная информация о доме: Фундамент- ж/б монолитный ленточный.

Участок

Площадь участка, соток: 15

Тип участка: Участок с ландшафтом и лесными деревьями

Благоустройство участка: На участке растут более 30 взрослых берез, более 50 различных декоративных кустарников, 3 взрослых дуба, 20 туй, сосна, смородина, крыжовник. Разбит газон, сделаны дорожки, разведен полив из колодца.

Статус земли: Земли населенных пунктов для ИЖС

Дополнительная информация об участке: Участок прямоугольной формы, расположен в центре поселка, огорожен с двух сторон деревянным забором на кирпичных столбах с бетонным цоколем, с других сторон деревянным забором на металлических столбах.

Коммуникации

Газ: есть (магистральный)

Э/э: есть (15 кВт)

Водопровод: центральный (+ индивидуальная скважина)

Канализация: централизованная

Охрана: есть (КПП на въезде)

Описание инфраструктуры

Вся инфраструктура п.Вороново. Остановка маршрутного такси в 50 метрах от поселка, в 400 метрах магазин.