

Снят с реализации

Курс ЦБ РФ 25.04.24 \$ — 92.51 руб. € — 98.91 руб.

[Дом, Новое Бачурино к/п Код: 503-308](#)

Код: 503-308

Особенности объекта

Красивый, качественно построенный, стильно и дорого отделанный дом в английском стиле, расположен в обжитом камерном коттеджном поселке. Большой бассейн с зоной СПА и беседкой-барбекю, квартира для персонала. Центральные коммуникации. [Видеоролик](#)

Расположение

Новое Бачурино к/п (Бачурино дер)
Калужское шоссе, от МКАД по шоссе: 4 км,
всего: 7 км

Тип застройки: сформированный к/п

Дом

Общая площадь строений: 650 м² (в том числе жилой дом 349.6 кв.м, сервисный дом 152 кв.м, SPA-комплекс 150 кв.м)

Год постройки дома: 2011

Количество уровней: 3

Спален: 5. **С/узлов полных:** 3. **С/узлов неполных:** 1.

Комнат всего: 8.

Опции: бассейн; машиномест крытых: 2, в т.ч. в теплом гараже: 2; баня; квартира для персонала; терраса; камин.

Материал стен: кирпич

Облицовка стен: клинкерный кирпич

Кровля: натуральная черепица (керамическая)

Окна: стеклопакеты ПВХ (2х камерные)

Стадия готовности: меблирован

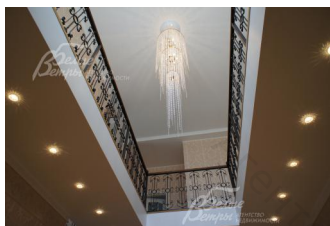
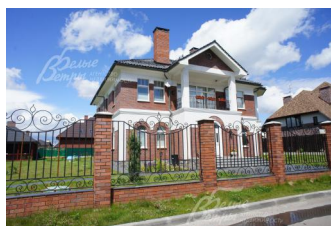
1-ый этаж: крыльцо 6 кв.м, прихожая 8,5 кв.м, холл 27 кв.м со вторым светом, с/узел 9,3 кв.м, кухня 21,5 кв.м, столовая 23 кв.м с выходом на патио, гостиная 24 кв.м с выходом в зимний сад, кабинет 36 кв.м с камином, щитовая 4,6 кв.м

2-ой этаж: холл 20 кв.м с балконом 6,3 кв.м, спальня 20 кв.м и спальня 21 кв.м с гардеробной 1,4 кв.м, постирочная 5 кв.м, с/узел 2-го этажа 9,5 кв.м, спальня 24 кв.м с ванной комнатой 16 кв.м и гардеробной 6,4 кв.м и с балконом 9,3 кв.м

3-ий этаж: холл 18.4 кв.м, с/узел 5 кв.м, 2 спальни: 20 кв.м и 20.6 кв.м, кладовая 9,4 кв.м

Описание внутренней отделки: Дорогостоящая отделка в английском стиле: бумажные обои (пр-во Англия, Испания), элитная плитка и сантехника, ручная роспись стены. На полу плитка и паркетная доска. Лестничный марш железобетонный монолитный, с ступеньками из дуба, коваными перилами и поручнями из массива вишни. Потолки разноуровневые, со встроенными светильниками. Внутрипольные конвекторы.

Инженерное обеспечение: Установлены



кондиционеры марки " Mitsubishi Electric" во всех жилых помещениях. Система очистки воды централизованная

на поселок и индивидуальная на участке. Котел мощностью 100кВт и бойлер на 300 литров марки " Buderus". В доме установлены счетчики газа и электричества. По периметру участка организовано видеонаблюдение. В доме есть домофон и тревожная кнопка на центральный пункт охраны КП. На кухне и гостиной встроенное радио GIRA. Подключен Wi-Fi.

Мебель, оборудование: Дорогостоящая встроенная кухня (из дерева, пр-ва Англия) со всей техникой (в т.ч. два встроенных больших холодильника). Главная люстра высотой 3м (по инд. заказу).

Дополнительные строения: 1. SPA-комплекс без отделки 150 кв.м: бассейн с чашей 10х3м и глубиной 1.8-2.0м, комната отдыха, хамам, русская парная, душ, туалет, раздевалка, крытая терраса с барбекю и печью 50 кв.м.

2. 2-х этажный гараж с квартирой персонала: 1-ый этаж-гараж на 2 а/м, гараж для мото-техники, котельная (для всех строений); 2-ой этаж-2-х комнатная квартира для персонала.

3. Теплица

4. Спортивная площадка 14х7м

Дополнительная информация о доме: Фундамент монолитный, перекрытия монолитная плита. Высота потолков 1-й этаж 3.3 м, 2-й этаж 3.1 м, мансарда 3 м

Участок

Площадь участка, соток: 25

Тип участка: с ландшафтом

Благоустройство участка: На участке разбит газон, организован дренаж, дорожки и автополив, установлены фонари и построена спортивная площадка.

Статус земли: Земли населенных пунктов, для индивидуального жилищного строительства

Дополнительная информация об участке: участок прямоугольной формы с ровным рельефом второй по счету от леса

Коммуникации

Газ: есть (магистральный)

Э/э: есть (25 кВт)

Водопровод: центральный

Канализация: централизованная

Телефон: возможно подключение

Интернет: есть

Охрана: есть (КПП на въезде)

Описание инфраструктуры

Инфраструктура п.Коммунарка, в 7 км ТЦ "Мега", "Ашан", "Икеа".

Комментарий к цене

с 08.05.18: 69,9м.р.