

Снят с реализации

Курс ЦБ РФ 24.04.24 \$ — 93.29 руб. € — 99.56 руб.

[Дом, Новое Бачурино к/п Код: 503-411](#)

Код: 503-411

Особенности объекта

Респектабельный дом премиум-уровня, дорого обустроенный и обставленный, с использованием дорогостоящих материалов, мебели, оборудования и предметов отделки элитных мировых производителей, многое сделано под индивидуальный заказ. На участке дом-СПА с барбекю и квартирами для персонала. Расположен в строго охраняемом сформированном КП поблизости от Москвы. [Видео](#)

Расположение

Новое Бачурино к/п (Бачурино дер)
Калужское шоссе, от МКАД по шоссе: 4 км,
всего: 7 км
Тип застройки: сформированный к/п

Дом

Общая площадь строений: 526 м² (основной дом 356 кв.м, гостевой дом (под отделку) 170 кв.м)

Год постройки дома: 2012

Количество уровней: 2

Спален: 3. **С/узлов:** 3. **Комнат всего:** 5.

Опции: машиномест крытых: 2, в т.ч. в теплом гараже: 2; баня; квартира для персонала; терраса; камин; гладильная-постирочная, холодная кладовая.

Материал стен: керамзитобетонный блок

Облицовка стен: клинкерный кирпич цвета венге (дорогостоящий, импортного производителя); отсotka цоколя, рустовка и наличники окон - натуральный травертин; цоколь - гранит

Кровля: мягкая

Окна: стеклопакеты ПВХ (2-камерные ламинированные тонированные стеклопакеты с раскладкой)

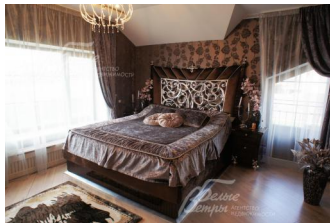
Стадия готовности: меблирован

1-ый этаж: гараж 46.9 кв.м, бойлерная 10.6 кв.м, постирочная, холл 29.7 кв.м, гардеробная 6 кв.м, кухня 26.7 кв.м, санузел, гостиная 41.9 кв.м, столовая-гостиная 41.9 кв.м, прихожая 28.7 кв.м, спальня 23 кв.м, кладовая под лестницей

2-ой этаж: холл 19.1 кв.м, кабинет 23.1 кв.м, спальня (детская) 20.2 кв.м с будуаром-кабинетом 28.3 кв.м и собственным полным санузлом 5.9 кв.м, есть выход в отдельную игровую комнату на 3 этаже (около 17 кв.м), хозяйская спальня 39.6 кв.м с собственным санузлом и выходом на балкон

3-ий этаж: нет, только комната из детской

Описание внутренней отделки: отделка премиум-уровня. Элитные материалы, престижные фирмы, известные производители: на стенах - мрамор и элитные обои (из элитных американских коллекций - под шкуру животных, под замшу, бумажные и прочее);



на полах - массив дуба и мрамор; на потолках - комбинированные натяжные и гипсокартон На кухне обои

престижной фабрики ARCHITECTS PAPER коллекции "Porsche Design ". пол на 1 этаже в холле, коридоре, столовой выложен тремя видами мрамора - итальянский "Perlato", "Дарк Император", "Лайт Император" В кухне - итальянский керамогранит, весь пол собран только из декора (!), В гостиной на 1 этаже - массив дуба, покрытый маслом, уложенный на 3-х сантиметровую фанеру, высота массива 2 см. На 2 этаже - везде массив "Беленый дуб". Лестничные марш-ковка, массив дуба + мрамор (узоры ручной выкладки из мелких кусочков мрамора!) Перила - массив дуба; ширина 143 см; ступени из мрамора 29,5x16 см. Потолки везде фигурные гипсокартон, в спальне на 1 этаже - декорирован кессонами. В кухне и гостиной комбинированный натяжной (внутренняя часть) + гипсокартон. Такая же комбинация в гостиной. Камин в гостиной обложен пластинами из травертина необычного оттенка.

Инженерное обеспечение: котел BAXI Power NT конденсационный 101 кВт (топит 2 дома: сам дом и гостевой дом-СПА), 2 бойлера REFLEX. 2 бойлера (отдельно косвенного нагрева (работает непосредственно от котла), отдельно прямого (может быть непосредственно подключен к газовой магистрали и котел, например, на летнее время, будет отключен, дом будет без излишнего отопления, а газ будет греть только горячее водоснабжение)). Система очистки воды- солевая (умягчитель, обезжелезиватель). Система видеонаблюдения. Выключатели "GIRA" на стекле. Радиосистема "GIRA". Все светильники - Италия. Обложенные шоколадной мозаикой колонны с декоративными листочками в столовой также подсвечиваются изнутри, излучая камерный свет в обеденной зоне
Мебель, оборудование: в санузлах очень качественное оборудование: душевое ограждение "Nippe" (Германия), коллекционные полотенцесушители "Zehnder" (Германия), смесители "Dorn BRACHT", фарфоровые унитазы и раковины коллекции "Wonder Gliss", "LCC". Все двери - из массива красного дерева, оттонированные белым, с патинированными порталами и декором на раскладке, некоторые с витражами, задняя на участок, входная дверь - с ковкой и витражами. Подоконники из мрамора "Imperador Dark", "Light Imperador". кухня "HACKER" (Западная Германия) со стеклянными сегментами, открывающимися на электроприводах; столешница - американский агломерированный камень. Вытяжка "Kuppersbusch", встроенный холодильник "Liebherr", посудомойка "Bosch", вся остальная техника "Siemens"

Дополнительные строения: - Дом-СПА: застекленная беседка-барбекю, каминный зал, комната отдыха, сауна, купель, санузел

- Квартира для персонала (кухня-гостиная, спальня, с/узел, гардеробная,

Участок

Площадь участка, соток: 12.7

Тип участка: парковый, с ландшафтным дизайном

Благоустройство участка: очень красивый ухоженный участок с ландшафтом, вечерним освещением и автополивом. Дорожки и парковочная площадка выложены из травертина. Высажено большое количество разнообразных редких декоративных растений - цветов, кустарников, деревьев (всего 60 деревьев): сосны 3 шт; красный клен (канадский) 1 шт, клены обыкновенные 2 шт, плакучие березы 2 шт, яблони 3 шт, туи 35 шт, 20 кустов смородины, ели 7 штук, вишня-черешня 3 шт, и другие

Статус земли: Земли населенных пунктов для ИЖС

Дополнительная информация об участке: в 200 м от участка лес

Коммуникации

Газ: есть (магистральный)

Э/э: есть (15 кВт)

Водопровод: центральный

Канализация: централизованная

Телефон: возможно подключение

Интернет: есть (спиди-лайн)

Охрана: есть (КПП на въезде. В поселке своя система видеонаблюдения: камеры размещены вдоль улицы и по периметру поселка)

Описание инфраструктуры

Инфраструктура п.Коммунарка, в 7 км ТЦ "Мега", "Ашан", "Икеа".