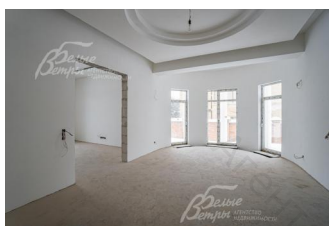
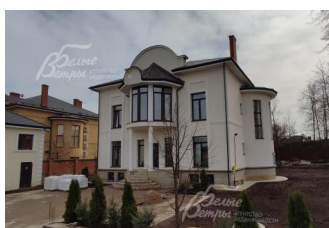
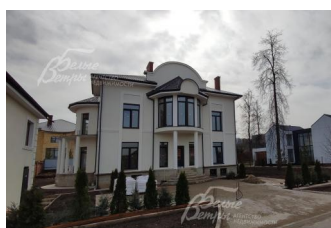


90 000 000 руб. 980 137 \$ 909 587 €

Курс ЦБ РФ 09.05.24 \$ — 91.82 руб. € — 98.95 руб.



## [Дом, Президент к/п Код: 166-941](#)

**Код: 166-941**

### Особенности объекта

Дом классической архитектуры в элитном поселке Президент в окружении лесного массива. В поселке все центральные коммуникации, строгая охрана, солидное окружение. Рядом развитая городская инфраструктура поселения Воскресенское, мкр ЭКО Бунино и Южное Бутово. В шаговой доступности ледовый дворец. Отличное транспортное сообщение.

### Расположение

Президент к/п

**Калужское шоссе**, от МКАД по шоссе: 8 км,  
всего: 11 км

**Тип застройки:** формирующийся к/п

### Дом

**Общая площадь строений:** 650 м<sup>2</sup>

**Количество уровней:** 3

**Спален:** 5. **С/узлов:** 4. **Комнат всего:** 7.

**Опции:** машиномест крытых: 1, в т.ч. в теплом гараже: 1; сауна; квартира для персонала.

**Материал стен:** керамический блок, толщина стен 40 см

**Кровля:** металлочерепица (металлический водосток)

**Окна:** стеклопакеты ПВХ (панорамные окна)

**Стадия готовности:** под чистовую отделку (White Box)

**Стол:** 2 помещения свободного назначения 66 и 98 кв.м, комната 18 кв.м, санузел 24 кв.м

**1-ый этаж:** прихожая 9.7 кв.м, гардеробная 9.6 кв.м, холл 55 кв.м, кухня - столовая 43 кв.м, гостиная 58 кв.м, спальня 23.4 кв.м, санузел 8 кв.м

**2-ой этаж:** холл 55 кв.м, санузел 7 кв.м, детская 23.6 кв.м, кабинет 21.4 кв.м, спальня 24.5 кв.м, спальня 28 кв.м со своим санузлом 6 кв.м и гардеробной 9.7 кв.м, спальня 20.6 кв.м со своим санузлом 10 кв.м

**Описание внутренней отделки:** монолитный лестничный марш шириной 120 см

**Дополнительные строения:** - гараж 26 кв.м + помещение для персонала 26 кв.м

**Дополнительная информация о доме:** дом выполнен в классическом архитектурном стиле.

Фундамент монолитный ленточный, плиты перекрытия монолит. Высота потолков: 1 этаж - 3.58 м, 2 этаж - 3.3 м

### Участок

**Площадь участка, соток:** 15

**Тип участка:** без деревьев

**Статус земли:** земли населённых пунктов/для дачного строительства

**Дополнительная информация об участке:** ровный участок правильной формы находится в центре поселка.

## Коммуникации

**Охрана:** есть (круглосуточная, КПП, патрулирование, видеонаблюдение)

## Описание инфраструктуры

Для жителей поселка обустроены детская площадка, открытая спортивная площадка, гостевая парковка, рекреационные зоны и здание администрации. Территория поселка окружена лесным массивом и граничит с рекой Варваркой, где организована прогулочная зона. У КПП остановка маршрутного такси "По пути", и 500 метров до автобусной остановки. Метро Коммунарка в 3.5 км. В шаговой доступности находится комплекс для фигурного катания с ледовым полем "МИЦ Арена". Здесь детско-юношеская школа фигурного катания, три зала общефизической подготовки и хореографии, разминочная зона для прыжков, работает кафе и бесплатная гостевая парковка. Также есть время для игры в хоккей и семейного катания. Рядом расположены супермаркеты ВкусВилл, Магнит и Пятерочка, несколько кафе. В 8 минутах на машине ЖК Бунинские Луга, где находится школа 338, детские сады, поликлиника, фитнес-клубы, рестораны, супермаркеты, салоны красоты. И поселок Воскресенское, где есть все необходимые объекты инфраструктуры - школа, очень хороший диагностический центр, клиника, дом отдыха с пляжем у реки Десны, бассейн, магазины, банки. А в 10 минутах на машине поселок Коммунарка с городской инфраструктурой: школы и детские сады с бассейном 2070, современная взрослая и детская поликлиника, больница, рестораны и кафе, супермаркеты, салоны красоты, почта, банки и др.