

Снят с реализации

Курс ЦБ РФ 25.04.24 \$ — 92.51 руб. € — 98.91 руб.

[Дом, Рогозинино к/п Код: 229-806](#)

Код: 229-806

Особенности объекта

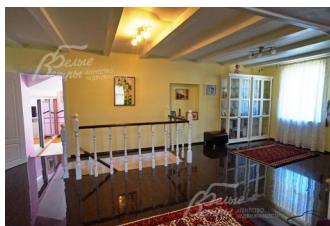
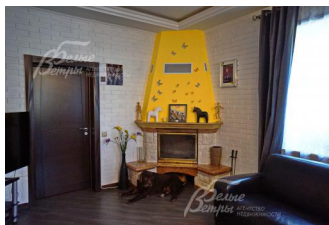
Готовый для проживания со своим выходом на пруд.
Тихое живописное место, обжитая
коттеджная застройка, вокруг лес.
Прогуляйтесь по дому с помощью [видеоролика](#)

Расположение

Рогозинино к/п
Киевское шоссе, от МКАД по шоссе: 21 км,
всего: 25 км
Калужское шоссе, от МКАД по шоссе: 17 км,
всего: 28 км
Тип застройки: обжитой к/п

Дом

Общая площадь строений: 300 м²
Год постройки дома: 2010
Количество уровней: 3
Спален: 4. **С/узлов:** 2. **Комнат всего:** 6.
Опции: машиномест крытых: 2, в т.ч. в теплом гараже: 1; сауна; камин.
Материал стен: 1 этаж-кирпич, 2 этаж- брус 150*150 мм
Облицовка стен: кирпич
Кровля: цементно-песчаная черепица
Окна: стеклопакеты ПВХ
Стадия готовности: мебелирован
1-ый этаж: Прихожая с окном 5.4 кв.м, большой холл 23 кв.м, кухня-столовая-гостиная 29 кв.м с камином, жилая комната 13.5 кв.м, гостевой с/узел 2 кв.м, котельная с гладильной 8.7 кв.м, тамбур 3 кв.м с выходом на улицу, предбанник 9 кв.м, сауна 4.7 кв.м, с/узел с постирочной 4.5 кв.м, гараж 23 кв.м.
2-ой этаж: Холл 28 кв.м, гостиная-библиотека 38 кв.м, спальня 23.4 кв.м, спальня 18 кв.м, с/узел 10 кв.м
3-ий этаж: Помещение 55 кв.м с фронтальными и мансардными окнами.
Описание внутренней отделки: Стены окрашены, оклеены обоями. На полу ламинат, пробковое покрытие, кафель с водяным подогревом. Лестница деревянная. Потолки подвесные ГКЛ, многоуровневые с различной подсветкой. Все коммуникации по дому разведены под ключ. Вся сантехника в доме установлена (пр-ва Испания, Польша). Двери деревянные, шпонированные. Подоконники деревянные, кафель, мраморные, ПВХ.
Инженерное обеспечение: В доме установлены газовый котел марки Durkirk 58 кВт и бойлер Bradford косвенного нагрева. Система очистки воды многоступенчатая. Вентиляция естественноприточная. На кухне и мансарде установлены 2 кондиционера.
Дополнительная информация о доме: Фундамент железобетонный ленточный, перекрытия на 1 этаже железобетонные монолитные, на 2 и 3 этаже- деревянные



Участок

Площадь участка, соток: 9

Тип участка: поле с ландшафтом

Благоустройство участка: Выполнен ландшафтный дизайн, разбит газон, цветники, растут деревья. Вокруг дома сооружен дренаж.

Статус земли: Земли населенных пунктов, для индивидуального жилищного строительства

Дополнительная информация об участке: Участок прямоугольной формы, огражден металлическим забором на металлических столбах с бетонным цоколем высотой 2 м. Имеет заезд с двух улиц и выход к пруду, расположен в центре поселка.

Коммуникации

Газ: есть (магистральный)

Э/э: есть (15 кВт)

Водопровод: колодец

Канализация: автономная

Интернет: возможно подключение

Описание инфраструктуры

Торговый центр, магазин Перекресток, Русская теннисная академия, в 1 км — Империял парк-отель