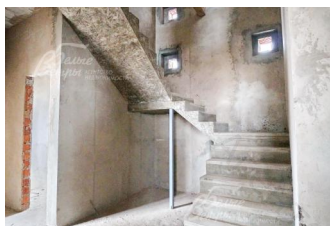


Снят с реализации

Курс ЦБ РФ 25.04.24 \$ — 92.51 руб. € — 98.91 руб.



[Дом, Согласие-2 КП Код: 124-867](#)

Код: 124-867

Особенности объекта

Небольшой по площади, но стильный дом, с очень функциональной, почти идеальной планировкой в известном охраняемом коттеджном поселке с развитой инфраструктурой.

Расположение

Согласие-2 КП (Фоминское)

Калужское шоссе, от МКАД по шоссе: 14 км,
всего: 17 км

Тип застройки: обжитой к/п

Дом

Общая площадь строений: 268 м²

Год постройки дома: 2008

Количество уровней: 2

Спален: 4. **С/узлов:** 3. **Комнат всего:** 5.

Опции: машиномест крытых: 2, в т.ч. в теплом гараже: 2; терраса; камин; панорамное остекление, второй свет.

Материал стен: кирпич

Облицовка стен: фактурная штукатурка

Кровля: металлочерепица

Окна: стеклопакеты деревянные

Стадия готовности: под чистовую отделку

1-ый этаж: гараж на 2 а/м 34 кв.м (вход с улицы), котельная 10 кв.м; крыльцо 2 кв.м; прихожая 6 кв.м, постирочная 8 кв.м, спальня 19 кв.м, санузел 5 кв.м, кухня-столовая 25 кв.м, гостиная 35 кв.м с выходом на крытую террасу 15.6 кв.м;

2-ой этаж: холл 22 кв.м, спальня хозяев 18 кв.м с гардеробной 5 кв.м и санузлом 9 кв.м, 2 спальни (18 и 17 кв.м с балконом 5 кв.м), санузел 4.5 кв.м;

Описание внутренней отделки: стены оштукатурены, сделана черновая стяжка пола; лестничный марш ж/б монолитный; в дом заведены канализация (разведена по стоякам), вода, электричество. Отопление: сделаны отводы в котельной и закольцовано на одной батарее. Установлена входная металлическая дверь.

Инженерное обеспечение: Газовый котел BUDERUS на 52 кВт Бойлер косвенного нагрева BUDERUS на 200 л естественная приточно-вытяжная вентиляция; установлены автоматические гаражные ворота

Дополнительная информация о доме: фундамент ж/б монолитный ленточный, перекрытия межэтажные ж/б плиты и монолитные, даже на чердак; дом в классическом архитектурном стиле;

Участок

Площадь участка, соток: 11.5

Тип участка: без деревьев

Благоустройство участка: выполнен дренаж по участку и вокруг дома, а также разведено электричество по участку для уличного освещения и к автоматическим воротам и домофону

Статус земли: земли населенных пунктов, для индивидуального жилищного строительства

Дополнительная информация об участке: участок вытянутой прямоугольной формы огорожен с двух сторон металлическим забором с бетонным цоколем, с других двух сторон кирпичным забором, расположен крайним к поселку Росинтер и имеет два заезда (через поселок Согласие-2 и Росинтер)

Коммуникации

Газ: есть (магистральный)

Э/э: есть (15 кВт заведено на участок)

Водопровод: центральный (подключено в дом)

Канализация: централизованная (подключено в дом)

Интернет: есть (оптиковолокно)

Охрана: есть (КПП ЧОП + Видеонаблюдение по поселку)

Описание инфраструктуры

Вблизи поселка магазин, ресторан, автомойка, начальная школа, красивейшая деревянная церковь «Покров Божьей матери на Десне». В Жуковке частная школа 1-11 классы "Путь к успеху". В 500 м от поселка расположен оздоровительный комплекс УД Президента РФ "Ватутинки", в котором есть: бассейны (детский и взрослый), финская сауна, римская сауна, диско-бар, пивной бар, спортклуб, услуги стилиста, массажиста, косметолога, парикмахера, лечение: диагностика заболеваний, оздоровительные и корректирующие процедуры, кабинеты физиотерапии и стоматологии. В 2-х км г.Троицк с развитой городской инфраструктурой: школы, дет. сады, магазины, поликлиника, фитнес-центр с бассейном Резиденция.

Элементы положит. окружения

В поселке есть искусственные озера, рядом детский центр. Все соседи построились.