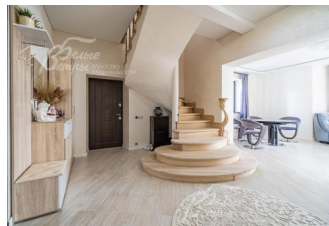


23 900 000 руб. 260 408 \$ 243 811 €

Курс ЦБ РФ 29.04.24 \$ — 91.78 руб. € — 98.03 руб.



Дом, Солнечный Город к/п Код: 511-341

Код: 511-341

Особенности объекта

Современный дом под ключ в готовом коттеджном поселке с центральными коммуникациями. Отличная планировка: 4 спальни, одна из которых на 1-ом этаже, объединённая кухня-гостиная. Большие помещения, есть ниши под встроенные шкафы. Стильная лестница с деревянными ступенями, звёздное небо в детской спальне. Хорошо спланированный участок (есть место под баню).

Расположение

Солнечный Город к/п (Лужки)

Калужское шоссе, от МКАД по шоссе: 29 км, всего: 38 км

Киевское шоссе, от МКАД по шоссе: 32 км, всего: 48 км

Тип застройки: сформированный к/п

Дом

Общая площадь строений: 250 м²

Год постройки дома: 2017 (отделка в 2019 г.)

Количество уровней: 3

Спален: 4. **С/узлов:** 2. **Комнат всего:** 6.

Опции: машиномест крытых: 4; терраса.

Материал стен: керамический блок

Облицовка стен: облицовочный кирпич

Кровля: металлочерепица

Окна: стеклопакеты ПВХ (2-камерные)

Стадия готовности: меблирован

1-ый этаж: крыльцо, холл-прихожая 15,3 кв.м, спальня 20,8 кв.м, санузел 3,8 кв.м (с душем), тамбур 2,9 кв.м, котельная-постирочная 9,7 кв.м, кухня-гостиная 48,7 кв.м.

2-ой этаж: холл 9,8 кв.м, санузел 11,7 кв.м с ванной, спальня 36,7 кв.м, спальня 21 кв.м с гардеробной 4,8 кв.м и балконом 7,3 кв.м, кабинет/спальня 12 кв.м.

3-ий этаж: свободная планировка (под чистовую отделку) ~ 50 кв.м.

Описание внутренней отделки: выполнен современный ремонт: Стены ошпаклёваны и окрашены в светлые тона, "под венецианку", в спальнях - обои.

Полы - ламинат в спальнях, керамогранит с водяным подогревом в прихожей, кухне-гостиной и в санузлах - весь первый этаж. Потолки натяжные (встроенные светильники, скрытая подсветка). Лестница на металлическом каркасе стандартной ширины, отделана деревянными ступенями (ясень).

Установлена импортная сантехника. Выполнена разводка коммуникаций по всему дому, весь 1 этаж тёплый водяной пол и в санузлах на 2-м этаже. Двери: входной портал - металлический профиль, высотой 2,2 м; межкомнатные МДФ (Браво), высотой 2 м.

Инженерное обеспечение: в доме установлены котёл BAXI 2x контурный, общая многоступенчатая система

очистки и дополнительно фильтр ОСМОС на кухне. Естественная вентиляция.

Мебель, оборудование: полностью меблирован. Кухня (Стильные Кухни, Россия) белого цвета оснащена встроенной техникой: посудомоечная машина, газовая (4 конфорки) плита, холодильник, духовой шкаф, микроволновая печь и вытяжка. Стол кухонный деревянный. В котельной стиральная и сушильная машины. Мягкая мебель в гостиной, кровати в спальнях. Везде стильные современные светильники.

Дополнительные строения: навес на 4 авто, хозблок.

Дополнительная информация о доме: дом выполнен в классическом архитектурном стиле. Фундамент ленточный монолит, перекрыт ж/б плитой 25 см, плиты перекрытия монолитные 25 см, между 1-ым и 2-ым этажами и деревянные перекрытия между 2-ым этажом и мансардой. Высота потолков: 1 этаж - 2,77 м; 2 этаж - 2,7 м; мансарда - мин. 0,96 - макс. 2.36 м.

Участок

Площадь участка, соток: 10.3

Тип участка: без деревьев

Благоустройство участка: на участке высажен газон. Организован дренаж по периметру участка и вокруг дома. Есть парковка на 4 авто (ш.6м x гл.6м).

Статус земли: из земель населенных пунктов, предоставленных для индивидуального жилищного строительства

Дополнительная информация об участке: участок правильной формы огорожен с лицевой стороны забором из металлопрофиля + ворота откатные электрические с датчиками, по периметру - металлопрофиль.

Коммуникации

Газ: есть (магистральный)

Э/э: есть (15 кВт)

Водопровод: центральный

Канализация: централизованная

Интернет: есть (оптоволокно)

Охрана: есть (2 КПП + видеонаблюдение, строгий въезд по пропускам)

Описание инфраструктуры

В поселке: дороги асфальтированы, сделаны ливневые стоки, вся территория освещена. Коттеджный поселок находится под круглосуточным наблюдением профессиональной службы охраны - ведется патрулирование территории, действуют три поста охраны, осуществляется видеонаблюдение. Большая освещенная прогулочная зона с брусчаткой и лавочками. На территории поселка расположены: загородный клуб «Лачи», зимний каток, детские и спортивные площадки. Открыты детская спортивная школа смешанных единоборств и Академия Тенниса под руководством двукратного победителя «Кубка Кремля» Андрея Черкасова. Загородный клуб "Лачи" предлагает к вашим услугам: гостиничный комплекс; необычные гостиничные здания в виде домиков-перевертышей; детский развлекательный комплекс «Корабль»; луна-парк; верёвочный парк; лазертаг; спортивные площадки; зоны отдыха; шатры для проведения мероприятий; бары и рестораны. В 1.5 км - Костина Ферма с мини-лошадьми. В соседнем поселке «Шишкин Лес» (удаленность 3 км) есть функционирующий детский сад и школа.