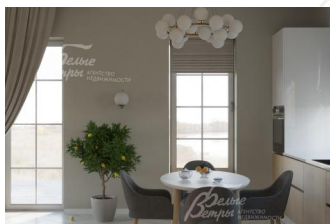
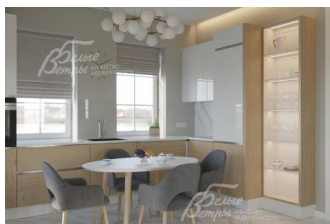
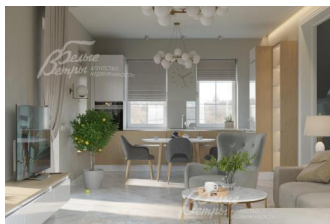


92 053 800 руб. 1 000 000 \$ 933 186 €

Курс ЦБ РФ 03.05.24 \$ — 92.05 руб. € — 98.64 руб.



## [Дом, Синергия КП Код: 535-824](#)

**Код: 535-824**

### Особенности объекта

Новый современный загородный дом с дизайнерским ремонтом в охраняемом коттеджном поселке бизнес-класса. Высокое качество строительства. Функциональная планировка. Все центральные коммуникации. Детские площадки на территории поселка, рядом лесной массив, река Сосенка. Широкие улицы. Отличная транспортная доступность (в 5 мин от метро на а/м) Дом находится в стадии отделки, готовность - конец осени 2023.

### Расположение

Синергия КП (Зименки)

**Калужское шоссе**, от МКАД по шоссе: 7 км, всего: 11 км

**Киевское шоссе**, от МКАД по шоссе: 7 км, всего: 12 км

**Тип застройки:** сформированный к/п

### Дом

**Общая площадь строений:** 224 м<sup>2</sup>

**Год постройки дома:** 2022

**Количество уровней:** 3

**Спален:** 4. **С/узлов:** 4. **Комнат всего:** 6.

**Опции:** терраса.

**Материал стен:** поризованный керамический блок Protherm 38

**Облицовка стен:** цоколь - керамогранит. Стены - кирпич керамический условно эффективный пластического формования М-200 графит антика  
Декоративные элементы фасада: оконные молдинги, сандрик с замковым камнем, портал с карнизом на входной группе. Металлическое кованое ограждения на террасе.

**Окна:** стеклопакеты ПВХ (двухкамерные ламинированные с наружи в цвет графит с раскладкой. Высота окон 1.95 м)

**Стадия готовности:** под ключ (на стадии отделки; готовность - конец лета 2023)

**1-ый этаж:** крыльцо 8.5 кв.м, прихожая 9.8 кв.м с гардеробной 3 кв.м, кухня-гостиная 30.4 кв.м с выходом на террасу 26.2 кв.м, спальня 16.4 кв.м, санузел 3.1 кв.м (душевая), котельная с прачечной 6.4 кв.м и с отдельным входом;

**2-ой этаж:** холл 6 кв.м, главная спальня 16.4 кв.м с санузлом 5.7 кв.м (ванная), спальня 16.4 кв.м, спальня 13.6 кв.м, общий санузел 6.3 кв.м (ванная), общая гардеробная 4.8 кв.м;

**3-ий этаж:** холл 8.2 кв.м, кабинет-библиотека 24.1 кв.м, спальня с гардеробной 19.6 кв.м, санузел 3 кв.м (душевая);

**Описание внутренней отделки:** современная отделка в стиле Неоклассика выполнена по

разработанному дизайн проекту вплоть до мебели. В жилых зонах на стенах краска интерьерная и дизайнерские

обои ЭВА. В санузлах - плитка Декор Porcelanosa Berna Deco Berna, мозаика Porcelanosa Berna Mosaico Berna Acero, краска интерьерная. Полы: гостиная-кухня - Керамогранит (Kerama marazzi МОНТЕ ТИБЕРИО ОБРЕЗНОЙ), с водяным подогревом. Спальни и кабинет - Кварц-виниловое покрытие под дерево, рисунок ""французская ёлка"", с водяным подогревом. Санузлы - Керамогранит Porcelanosa Berna Acero, с водяным подогревом. Лестничный марш: ж/б монолит ширина 0,95 м, ступени керамогранит, шаг 27X16,7 см, ограждения - стеклянные с металлическими хромированными перилами. Потолки: подвесные ГКЛ с нишами под скрытые карнизы и освещение, с различной подсветкой. Сантехника вся установлена: ванны - Art&Max унитазы с инсталляцией и раковины - SSWW, смесители - WasserKRAFT Main. Коммуникации: Все разведено под ключ. Отопление в доме выполнено в виде водяных теплых полов. Э/э (Розетки, выключатели) - Schneider Electrics Atlas Design. Двери: ламинированные - Estet белые. Подоконники деревянные (дуб).

**Инженерное обеспечение:** газовый котел, бойлер косвенного нагрева, естественно приточная вентиляция;

**Мебель, оборудование:** будут установлены точечные светильники

**Дополнительная информация о доме:** фундамент ж/б монолитная плита, жб монолитные перекрытия.

Потолки: 1 эт. - 3.02 м, 2 эт. - 3.02 м. Архитектурный стиль - английская классика.

## Участок

**Площадь участка, соток:** 6

**Тип участка:** с ландшафтом

**Благоустройство участка:** высажен газон, устроена стоянка на 2 авто, отмостка вокруг дома

**Статус земли:** земли населенных пунктов для ИЖС

**Дополнительная информация об участке:** расположен в центре поселка, имеет ограждение в виде кованого прозрачного забора со всех сторон

## Коммуникации

**Газ:** есть (магистральный)

**Э/э:** есть (15 кВт)

**Водопровод:** центральный (ВЗУ на поселок)

**Канализация:** централизованная (очистные на поселок)

**Интернет:** есть (Оптика волокно)

**Охрана:** есть (КПП)

## Описание инфраструктуры

Инфраструктура в поселке: въездная группа с парковкой, общий выход в лес, частный детский сад.

Инфраструктура внешняя: лучшая школа в России в Летоно, спортивный центр Теннис с кортами, бассейном и фитнес-клубом. В 1 км метро Филатов Луг. В 500 м остановка общественного транспорта до м Тёплый стан (автобус 878). Мега, Ашан, Икеа, магазины и рестораны в Дубровке, спорткомплексы и иные услуги в п.Газопровод, Воскресенское и г. Московский.