

52 200 000 руб. 568 757 \$ 532 507 €

Курс ЦБ РФ 29.04.24 \$ — 91.78 руб. € — 98.03 руб.

[Дом, Синергия КП Код: 535-929](#)

Код: 535-929

Особенности объекта

Меблированный дом с функциональной планировкой в посёлке бизнес класса Синергия. Добротные материалы, высокие потолки, большая площадь остекления. Много общего пространства на 1-м этаже. Парадное и боковое крыльцо отделаны травертином, подоконники из мрамора. Оригинальные дорогие светильники итальянского производства. Всё пространство дома, а также мебель выдержаны в спокойных, приятных тонах, располагающих к отдыху. Отличная транспортная доступность, развитая городская инфраструктура поблизости.

Расположение

Синергия КП (Зименки)

Калужское шоссе, от МКАД по шоссе: 7 км, всего: 11 км

Киевское шоссе, от МКАД по шоссе: 7 км, всего: 12 км

Тип застройки: сформированный к/п

Дом

Общая площадь строений: 201 м² (172 кв.м дом и 29 кв.м теплая терраса)

Год постройки дома: 2019

Количество уровней: 2

Спален: 4. **С/узлов:** 3. **Комнат всего:** 5.

Материал стен: кирпич

Облицовка стен: кирпич

Окна: стеклопакеты ПВХ (Rehau двойной)

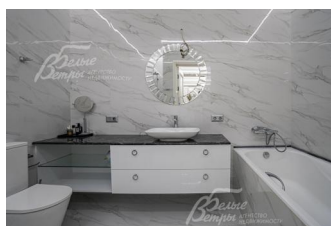
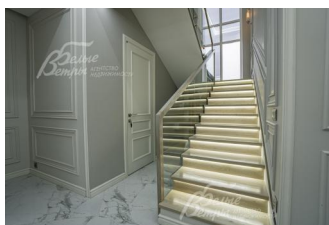
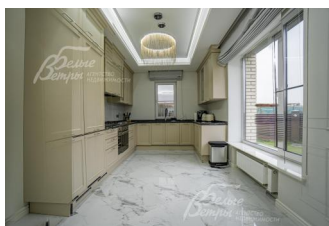
Стадия готовности: меблирован

1-ый этаж: прихожая 12 кв.м, кухня 16.6 кв.м, столовая 12 кв.м, гостиная 32.5 кв.м, спальня-кабинет 11.4 кв.м, санузел 4 кв.м, лестничный холл 7 кв.м, котельная 8 кв.м

2-ой этаж: коридор 16.5 кв.м, мастер-спальня 17.8 кв.м с гардеробной 10.6 кв.м и санузлом 6.6 кв.м, спальня 19 кв.м, спальня 14 кв.м, санузел 6 кв.м, постирочная 2 кв.м

Описание внутренней отделки: отделка выполнена в стиле Модерн: стены отделаны декоративными панелями, окрашены краской Little Green, декор гипсовыми карнизами. На полах 1го этажа и в санузлах крупноформатная плитка (120x60см) - керамогранит (Италия). На 2ом этаже на полах премиальный ламинат Joss Beaumont. Потолки отделаны гипсокартоном. Лестница монолитная шириной 90 см, ступени деревянные (лиственница), перила деревянные со стеклянным ограждением. Подсветка лестницы с датчиком движения. Межкомнатные двери - МДФ высотой 2.20 м. Подоконники из натурального мрамора (Италия).

Инженерное обеспечение: все коммуникации разведены, установлены: газовый котёл Vaxi, бойлер косвенного нагрева Drazice на 120 л. Двухступенчатая



система очистки и смягчения воды wase/water. Водяные тёплые полы по всему 1му этажу и в санузлах на 2ом этаже. В мастер-спальне и гостиной установлены кондиционеры. В доме оборудована сигнализация Цезарь.

Мебель, оборудование: установлена кухня МДФ (краснодарской мебельной фабрики) со столешницей из керамогранита Calacatta Black (Греция). Мебель производства России, обеденный стол и стулья из стекла и нержавеющей стали (Турция), в спальнях мебель "ДГ Хоум". Сантехника марок Hansgrohe и Villeroy & Boch. В гостиной, кухне и спальнях дизайнерские светильники (пр-ва Италии).

Дополнительная информация о доме: фундамент - УШП, плита 30 см, перекрытия монолитные, высота потолков на 1ом этаже - 3.15м, на 2ом этаже - 2.75м. Ступени парадного и бокового крыльца (выход из столовой) отделаны травертином.

Участок

Площадь участка, соток: 5

Тип участка: поле с высаженными деревьями

Благоустройство участка: на участке газон, высажены 15 туй

Статус земли: земли населенных пунктов для ИЖС

Дополнительная информация об участке: сделан дренаж участка по периметру, огорожен участок металлическим профилем с кирпичными столбами на бетонной ленте, ворота откатные. Перед домом выложена площадка для стоянки 4 авто.

Коммуникации

Газ: есть (магистральный)

Э/э: есть (15 кВт)

Водопровод: центральный

Канализация: централизованная

Интернет: есть (Мегафон 4G)

Охрана: есть (КПП, патрулирование)

Описание инфраструктуры

Инфраструктура в поселке: въездная группа с парковкой, общий выход в лес, частный детский сад.

Инфраструктура внешняя: лучшая школа в России в Лето-во, спортивный центр Теннис с кортами, бассейном и фитнес-клубом. В 1 км метро Филатов Луг. В 500 м остановка общественного транспорта до м Тёплый стан (автобус 878). Мега, Ашан, Икеа, магазины и рестораны в Дубровке, спорткомплексы и иные услуги в п.Газопровод, Воскресенское и г. Московский.