

Снят с реализации

Курс ЦБ РФ 15.05.24 \$ — 91.36 руб. € — 98.67 руб.

[Дом, Ирбис кп Код: 284-830](#)

Код: 284-830

Особенности объекта

Этот дом – яркий пример современного стиля. Дом построен по авторскому проекту известного архитектора в стиле "хай-тек". Большая площадь остекления, практически из каждого помещения есть выход на террасу или балкон. Фантастический задний двор с лесными деревьями. Идея проекта сохранить деревья вокруг дома, реализовалась в полной мере, лесные гиганты располагаются рядом с домом, как будто выросли около него. Снаружи и внутри дом отделан натуральными материалами – преимущественно лиственницей и диким камнем. Потрясающе спокойная атмосфера в этом доме способствует слиянию с природой

Расположение

Ирбис кп (Уварово)

Киевское шоссе, от МКАД по шоссе: 21 км, всего: 28 км

Калужское шоссе, от МКАД по шоссе: 17 км, всего: 25 км

Тип застройки: сформированный к/п

Дом

Общая площадь строений: 356 м²

Год постройки дома: 2014

Количество уровней: 2

Спален: 5. **С/узлов:** 5. **Комнат всего:** 7.

Опции: машиномест крытых: 2, в т.ч. в теплом гараже: 2; сауна; терраса; камин.

Материал стен: монолитный каркас+кирпич+утеплитель (базальтовая вата 100 мм)
Облицовка стен: лиственница (выбеленная), искусственный камень под сланец и элементы из нержавеющей стали

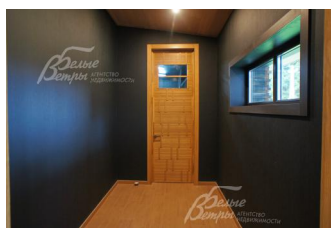
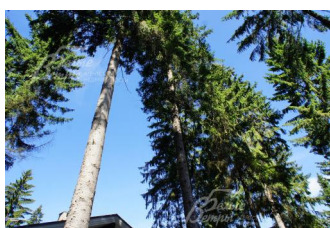
Кровля: мягкая

Окна: стеклопакеты ПВХ (от пола до потолка во всем доме, ламинированные низкоэмиссионным стеклом)

Стадия готовности: под ключ

1-ый этаж: Тамбур 5 кв.м, гардеробная 5 кв.м (проходная, вход в гараж), холл с лестницей 26.5 кв.м, студия (кухня, гостиная и столовая) 63 кв.м с камином и выходом на террасу 35 кв.м, кладовая 3.6 кв.м, спальня 20 кв.м с с/узлом и выходом на террасу, блок сауны (комната отдыха, зона джакузи, парная и душевая) 38.5 кв.м, гостевой с/узел, гараж 46 кв.м, котельная 9.5 кв.м, постирочная 3.6 кв.м.

2-ой этаж: Холл 8 кв.м, главная спальня 25 кв.м с с/узлом 12.5 кв.м с гардеробной 8 кв.м и с выходом на балкон, спальня 17.5 кв.м с с/у 3 кв.м и выходом на балкон, две спальни по 18.5 кв.м с с/узлом 5 кв.м с гардеробной 5 кв.м и выходом на балкон, кабинет 12.5



Описание внутренней отделки: Стены отделаны деревом (лиственница), искусственным камнем, нержавеющей и бумажными обоями. Полы отделаны паркетной доской и керамогранитом с водяным подогревом в санузле, холле, кухне. Лестничный марш - металлическая конструкция с деревянными ступенями и поручнями. Потолки подвесные, отделаны лиственницей. Все коммуникации разведены под ключ. Радиаторы секционные. Сантехника установлена марки Gustavsberg и Grohe. Мебель в санузлах от "IKEA". Двери стеклянные и деревянные.

Инженерное обеспечение: Вентиляция естественная с выводными каналами. Система очистки воды многоступенчатая. В доме установлен газовый котел Buderus на 50 кВт, бойлер Buderus косвенного нагрева на 200 л, кондиционеры. По дому проведена разводка для системы "Умный дом". В комнатах установлена пожарная система с датчиками температуры и дыма.

Дополнительная информация о доме: Фундамент монолитный, межэтажные перекрытия монолитные

Участок

Площадь участка, соток: 15

Тип участка: лесной

Благоустройство участка: На участке разбит газон, растут хвойные деревья: 30 елей и 5 сосен, сделаны дорожки, освещение, дренаж вокруг дома и ливневая система

Статус земли: земли населенных пунктов для ИЖС

Дополнительная информация об участке: Участок прямоугольной формы, крайний к лесу, огражден металлическим забором высотой 2 м

Коммуникации

Газ: есть (магистральный)

Э/э: есть (12 кВт)

Водопровод: индивид. скважина

Канализация: централизованная (Предварительная аэрационная очистка)

Интернет: возможно подключение (за дополнительную плату)

Охрана: есть (КПП на въезде)

Описание инфраструктуры

Прогулочная зона в лесном массиве с живым уголком, детскими и спортивными площадками. В 2-х км школа, детский сад, супермаркет, п. Птичное. В 5 км в коттеджном поселке «Империал» расположена гимназия «Доверие» - начальная школа и детский сад; Империял Парк Отель & SPA, Русская теннисная академия, Ресторан "Весна", школа Уникум. В 8 км г.Троицк. За считанные минуты вы сможете добраться до аэропорта Внуково, бизнес-парка "Румянцево", городам Апрелевка и Троицк, где имеется множество разнообразных инфраструктурных объектов.