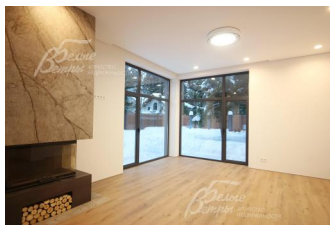
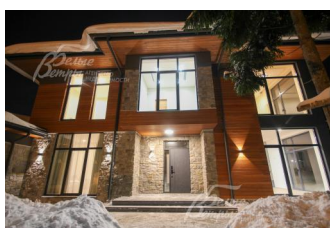


79 000 000 руб. 860 763 \$ 805 901 €

Курс ЦБ РФ 01.05.24 \$ — 91.78 руб. € — 98.03 руб.



## [Дом, ВИК к/п Код: 208-941](#)

**Код: 208-941**

### Особенности объекта

Яркий пример органической архитектуры Ф.Л. Райта: светлый дом с лаконичной отделкой, с большой площадью остекления из теплого алюминия с видом на вековые ели. Современные решения для продвинутых потребителей: зарядка для электромобиля, "умный" замок, "умные" шторы и т.п.

### Расположение

ВИК к/п (Кузнецово)

**Киевское шоссе**, от МКАД по шоссе: 38 км, всего: 40 км

**Тип застройки:** обжитой к/п

### Дом

**Общая площадь строений:** 302 м<sup>2</sup>

**Год постройки дома:** 2022

**Количество уровней:** 2

**Спален:** 5. **С/узлов:** 3. **Комнат всего:** 6.

**Опции:** машиномест крытых: 1, в т.ч. в теплом гараже: 1; сауна; терраса; камин.

**Материал стен:** газобетон Ютонг D400, толщина стен 37.5 см

**Облицовка стен:** искусственный камень в сочетании с лиственницей высшей категории

**Кровля:** мягкая (водосточная система металлическая)

**Окна:** стеклопакеты алюминиевые (тёплый алюминий с аргонем (Alutech Белоруссия) от пола 2.80 м)

**Стадия готовности:** под ключ

**1-ый этаж:** прихожая 6.4 кв.м, кухня-гостиная-столовая 50.6 кв.м с застекленной верандой 15.5 кв.м, спальня 14 кв.м, коридор 18 кв.м, гараж 35.5 кв.м, котельная 6.4 кв.м, коридор 6 кв.м, сауна 5 кв.м с комнатой отдыха 6.4 кв.м, душем 2.4 кв.м, санузел 2 кв.м

**2-ой этаж:** коридор 14 кв.м, Мастер-спальня со своей гардеробной 27 кв.м, спальня 14 кв.м, спальня 17 кв.м, спальня 15 кв.м, санузел 4 кв.м, санузел 6 кв.м, кабинет 8 кв.м, кладовая 4 кв.м

**3-ий этаж:** неутепленный чердак с выдвижной лестницей, в коньке 1.5-2 м

**Описание внутренней отделки:** Современная стильная лаконичная отделка с использованием техники скрытых монтажей. Стены покрашены в белый цвет в стиле минимализма. На полах Бельгийский ламинат, специально предназначенный для теплых полов, на 2 этаже в кабинете и одной из спален - инженерная доска, в санузлах плитка из Италии. Потолки гипсокартоновые со встроенными светильниками с теневым профилем (эффект висящего потолка). Лестница монолитная бетонная шириной 101 см, подступенки белые, ступеньки из ясеня. Двери

скрытого монтажа с алюминиевым профилем из МДФ, фурнитура VANTAGE (Италия).

**Инженерное обеспечение:** установлены котел BAXI 44 кВт, бойлер STOUT на 200 литров, фильтр грубой очистки воды. Канальное кондиционирование в двух спальнях и кабинете на 2 этаже, вентиляция в санузлах, на кухне. На 1 этаже везде теплые полы, на 2 этаже - в санузлах. 1 этаж отапливается только теплыми полами, на 2 этаже дополнительно стоят внутриспольные конвекторы и немецкие радиаторы Арбониа.

**Мебель, оборудование:** Кухня со столешницей из Кварцевого агломерата, фасады кухни выполнены из специального МДФ, который не оставляет следы (Испания). Холодильник LG Side-by-side, фасады из матового стекла, встроенная духовая и микроволновая печь Kupperdberg, посудомоечная машина ТЕКА, индукционная плита Electrolux, измельчитель в раковине. В санузлах установлена дорожка финская сантехника, смесители фирмы ORAS - Финская премиальная марка, "умный душ"

**Дополнительная информация о доме:** Дом выстроен в архитектурном стиле проектов Френка Ллойда Райта. Фундамент дома - утепленная шведская плита, перекрытия монолитные железобетонные, высота потолков 3 метра. Входная дверь алюминиевая с терморазрывом 10 см. Установлен "умный" замок входной двери, подключенный к Wi-Fi и управляемый с телефона дистанционно, а также кодовым замком и отпечатком пальца. Зарядка для электромобиля в гараже, датчик движения.

## Участок

**Площадь участка, соток:** 14.5

**Тип участка:** поле

**Благоустройство участка:** планируется: газон, дорожки из брусчатки Braer colormix серого цвета; дренаж вокруг дома

**Статус земли:** индивидуальная жилая застройка

**Дополнительная информация об участке:** планируется установка ограждения участка

## Коммуникации

**Газ:** есть (магистральный)

**Э/э:** есть (15 кВт)

**Водопровод:** центральный (+ свой питьевой колодец 14 колец)

**Канализация:** централизованная

**Интернет:** есть (оптоволокно)

**Охрана:** есть (ЧОП)

## Описание инфраструктуры

Рядом с поселком расположены магазины, овощной и рыбный рынки, развлекательные комплексы, спортивные и медицинские центры, школа. Каскад прудов с несколькими оборудованными пляжами предлагает организацию продуктивной рыбалки. Инфраструктура поселков Рассудово, Свитино.