

## Снят с реализации

Курс ЦБ РФ 20.04.24 \$ — 93.44 руб. € — 99.58 руб.

### [Дом, Зимний сад к/п Код: 205-731](#)

**Код: 205-731**

#### Особенности объекта

Уютный современный деревянный **дом под ключ** в обжитом охраняемом коттеджном поселке. Все коммуникации центральные. На лесном участке 12 соток вековые лесные деревья, яблони, вишни, декоративные кустарники, газон и парковочная площадка для машины. Отдельно расположена баня 40 кв.м и колодец с чистой питьевой водой.

#### Расположение

Зимний сад к/п (Первомайское)

**Киевское шоссе**, от МКАД по шоссе: 21 км, всего: 26 км

**Тип застройки:** обжитой к/п

#### Дом

**Общая площадь строений:** 249.5 м<sup>2</sup> (дом 209.5 кв.м, баня 40 кв.м)

**Год постройки дома:** 2010

**Количество уровней:** 2

**Спален:** 5. **С/узлов:** 4. **Материал стен:** каркас с двойным утеплением, снаружи облицован деревом (канадская технология)

**Кровля:** металлочерепица

**Окна:** стеклопакеты деревянные (2-х камерные, с раскладкой)

**Стадия готовности:** под ключ

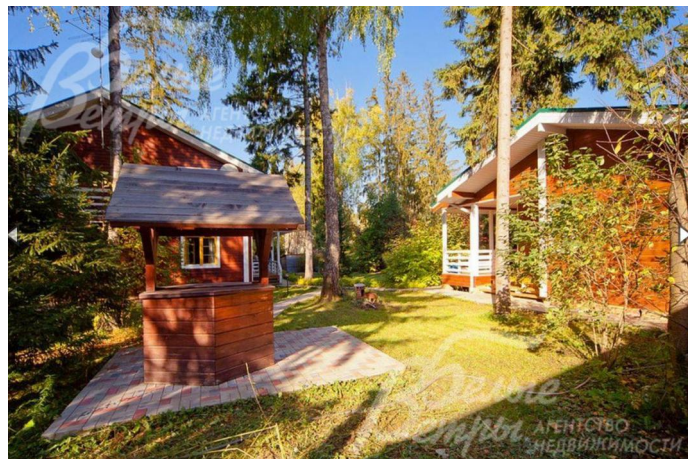
**1-ый этаж:** крыльцо-терраса 18.7 кв.м, кприхожая 8 кв.м, бойлерная 5.4 кв.м, холл 25.9 кв.м переходящий в кухню-гостиную с камином 20.5 кв.м, кабинет 12 кв.м, с/у 3.6 кв.м, спальня 20.3 кв.м, спальня 19.4 кв.м

**2-ой этаж:** холл 7.9 кв.м, спальня 20.7 кв.м с с/у 12 кв.м, спальня 28.6 кв.м с с/у 6 кв.м и с выходом на балкон 16.5 кв.м, спальня 19.5 кв.м, с/у 4.5 кв.м

**Описание внутренней отделки:** выполнен современный качественный ремонт. В комнатах и холлах выдержан эко-стиль. Отделка из натурального дерева. Камин отделан искусственным камнем и декорирован деревянными элементами. На полу в гостиной и с/узлах плитка и керамогранит, в спальнях-влагодостойкий ламинат. Удобная широкая лестница из массива дерева. установлены карнизы. Все помещения украшают современные люстры и светильники европейских брендов.

**Инженерное обеспечение:** котельная "под ключ", установлены радиаторы, фурнитура для электрики фирмы Legrand, установлены кондиционеры, полотенцесушители.

**Мебель, оборудование:** дом частично меблирован, установлено сантехническое оборудование, многофункциональная душевая кабина с гидромассажем, бытовая техника (стиральная машина



и т.п.), оригинальные светильники и люстры европейских брендов.

**Дополнительные строения:** колодец, баня 40 кв.м с террасой

**Дополнительная информация о доме:** перед домом организована парковочная площадка на 1-2 автомобиля

## Участок

**Площадь участка, соток:** 12

**Тип участка:** лесной

**Благоустройство участка:** участок лесной, с множеством взрослых живописных деревьев (березы, ели, сосны, проложены прогулочные дорожки, выполнено уличное освещение, организована парковка на 1-2 автомобиля, высажен газон и декоративные растения и кустарники. Растут взрослые яблони, вишни.

**Статус земли:** Земли населенных пунктов для ИЖС

**Дополнительная информация об участке:** Участок со взрослыми лесными деревьями, в середине поселка

## Коммуникации

**Газ:** есть (магистральный)

**Э/э:** есть

**Водопровод:** центральный (+ колодец с чистой питьевой водой)

**Канализация:** централизованная

**Телефон:** есть

**Интернет:** есть

**Охрана:** есть (въезд по пропускам, патрулирование поселка)

## Описание инфраструктуры

Инфраструктура поселка Первомайское, СПА-отель «Империял».

## Элементы положит. окружения

-поблизости лесной массив и живописный лесной ручей -рядом инфраструктура поселка Первомайское, "Империял Парк Отель & SPA " -общественный транспорт до пос. Первомайский