

## Снят с реализации

Курс ЦБ РФ 23.04.24 \$ — 93.25 руб. € — 99.36 руб.

### [Дом, Звезда-95 к/п Код: 305-220](#)

**Код: 305-220**

#### Особенности объекта

Меблированный дом с функциональной планировкой (6 спален) на лесном участке, отличная баня. Стародачный охраняемый коттеджный поселок в лесном массиве.

#### Расположение

Звезда-95 к/п (Кленово)  
**Калужское шоссе**, от МКАД по шоссе: 29 км, всего: 44 км  
**Варшавское шоссе**, от МКАД по шоссе: 30 км, всего: 32 км  
**Тип застройки:** обжитой к/п

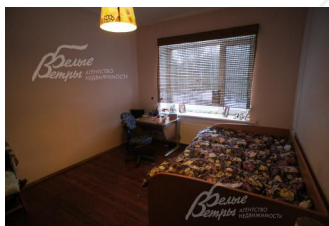
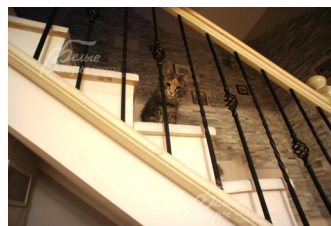
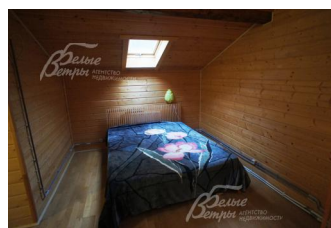
#### Дом

**Общая площадь строений:** 344 м<sup>2</sup> (жилой дом 267 кв.м + 2х этажная баня 77 кв.м)  
**Год постройки дома:** 2008  
**Количество уровней:** 3  
**Спален:** 6. **С/узлов:** 3. **Комнат всего:** 8.  
**Опции:** машиномест крытых: 2, в т.ч. в теплом гараже: 1; баня; квартира для персонала; терраса; камин.  
**Материал стен:** пеноблок с утеплителем  
**Облицовка стен:** кирпич  
**Кровля:** мягкая  
**Окна:** стеклопакеты ПВХ  
**Стадия готовности:** меблирован  
**1-ый этаж:** Коридор 4 кв.м, санузел 3 кв.м, холл 6.8 кв.м, кухня 15 кв.м, гостиная 27.6 кв.м, терраса 30 кв.м, гараж 19.6 кв.м, котельная 8.1 кв.м  
**2-ой этаж:** Зал 23.7 кв.м, два балкона по 2 кв.м, спальня 15 кв.м, санузел 8.8 кв.м, спальня 14 кв.м, гардеробная 13 кв.м, коридор 5 кв.м, лестница 7 кв.м  
**3-ий этаж:** Коридор 15 кв.м, 4 спальни 18.4;18;16.6;15 кв.м, санузел 7 кв.м

**Описание внутренней отделки:** Стены оклеены обоями под покраску и фотообоями. Полы отделаны плиткой в холле, на кухне и санузлах, ламинатом на 1 этаже и паркетной доской на 2 этаже. Потолки из гипсокартона, окрашены со встроенными светильниками. Лестничный марш бетонный, отделан деревом светлого цвета. Сантехника установлена. Все коммуникации разведены под ключ. Двери шпонированные. Подоконники пластиковые и деревянные.

**Инженерное обеспечение:** В доме и бане установлены котлы Delta и дополнительный ACV, панельные стальные радиаторы, бойлер Smart на 200 л. Очистка воды многоступенчатая. Вентиляция естественная. Сигнализация "Арбалет".

**Дополнительные строения:** Баня из бруса 2-х этажная 77 кв.м: на 1-м этаже прихожая, комната



отдыха, предбанник, душевая и парилка, на 2-м этаже гостевая комната и санузел с ванной

**Дополнительная информация о доме:** Фундамент-плита на ленте, перекрытия деревянные. Высота потолков 2.85 м.

## Участок

**Площадь участка, соток:** 10

**Тип участка:** лес

**Благоустройство участка:** Участок с ландшафтным дизайном, сделана альпийская горка с ручьем. Растут 2 дуба, 5 берез, 10 вековых елей, можжевельник. Сооружен дренаж.

**Статус земли:** Земли населенных пунктов для дачного строительства

**Дополнительная информация об участке:** Участок прямоугольной формы, огражден деревянным забором с кирпичными столбами и фундаментом

## Коммуникации

**Газ:** есть (магистральный)

**Э/э:** есть (15 кВт)

**Водопровод:** индивид. скважина

**Канализация:** автономная

**Телефон:** есть

**Интернет:** есть

**Охрана:** есть (ЧОП)

## Описание инфраструктуры

В поселке — магазин, в близлежащем поселке Кленово — школы, детские сады, поликлиники, магазины