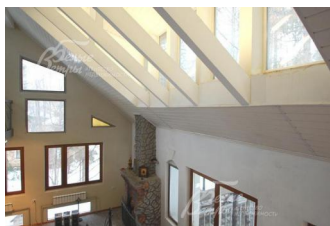
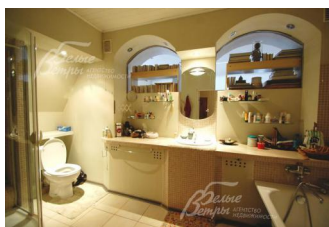
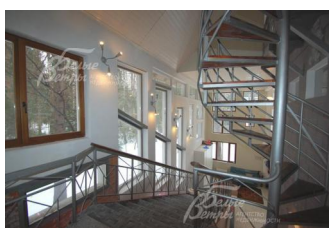


65 000 руб. / мес. 707 \$ / мес. 659 € / мес.

Курс ЦБ РФ 27.04.24 \$ — 92.01 руб. € — 98.72 руб.



**Дом в аренду. Академический к/п Код: 397-001**

**Код: 397-001**

Сдан до марта 2025 г.

**Особенности объекта**

Известный стародачный охраняемый коттеджный поселок в лесном массиве, на берегу реки Десна. Кирпичный коттедж с мебелью. 3 спальни, 2 санузла, 7 комнат всего. Все центральные коммуникации. Просторный участок со смешанным лесом. Удобное место жительство для ежедневных поездок на работу в Москву. [Видео](#)

**Расположение**

Академический к/п (Ватутинки)  
**Калужское шоссе**, от МКАД по шоссе: 16 км, всего: 17 км  
**Тип застройки:** стародачное место

**Дом**

**Общая площадь строений:** 368 м<sup>2</sup>  
**Год постройки дома:** 2006  
**Количество уровней:** 3  
**Спален:** 6. **С/узлов:** 2. **Комнат всего:** 9.  
**Опции:** бассейн; сауна; терраса; камин.  
**Материал стен:** кирпич-бетон  
**Облицовка стен:** кирпич, штукатурка  
**Окна:** деревянные  
**Стадия готовности:** меблирован  
**1-ый этаж:** двухэтажный холл с камином 76,6 кв.м, котельная 3,7 кв.м, ванная 3 кв.м, кухня 10,8 кв.м, холл 6 кв.м, спальня 10,4 кв.м, спальня 15,1 кв.м, спальня 10,9 кв.м, столовая 22,3 кв.м, котельная 9,7 кв.м.  
**2-ой этаж:** холл второго этажа с камином 38,9 кв.м, бассейн, ванная 11,2 кв.м, спальня 23,3 кв.м, спальня 34,7 кв.м с камином, терраса-балкон 6,7 кв.м.  
**3-ий этаж:** кабинет 18,7 кв.м, сауна 4,1 кв.м, площадка 16,7 кв.м, терраса на крыше 6,4 кв.м.  
**Описание внутренней отделки:** отделка внутренних стен - штукатурка, покраска; отделка полов - паркет; установлен лестничный марш с деревянными и металлическими элементами; отделка потолков - покраска; деревянные двери.  
**Инженерное обеспечение:** импортная сантехника; котел Вайлант; установлены фильтры воды.  
**Дополнительная информация о доме:** высота потолков 4 м.

**Участок**

**Площадь участка, соток:** 15

**Тип участка:** участок расположен внутри лесного массива (взрослые березы, ели)

**Благоустройство участка:** выложены дорожки из плитки.

**Дополнительная информация об участке:** участок сложной формы, огороженный деревянным забором на железных столбах.

### Коммуникации

**Газ:** есть (магистральный)

**Э/э:** есть (10 кВт)

**Водопровод:** центральный

**Канализация:** централизованная

**Телефон:** есть (московский номер)

**Интернет:** есть (ТВ-антенна)

**Охрана:** есть (КПП)

### Описание инфраструктуры

Инфраструктура поселка Ватушки.

### Элементы положит. окружения

Лесной массив, река Десна.