

400 000 руб. / мес. 4 342 \$ / мес. 4 053 € / мес.

Курс ЦБ РФ 26.04.24 \$ — 92.13 руб. € — 98.71 руб.



[Дом в аренду. Антоновка к/п Код: 171-052](#)

**Код: 171-052**

Сдан до сентября 2024 г.

**Особенности объекта**

Элегантный дом у реки в элитном коттеджном поселке с профессиональной охраной, недалеко от Москвы. Стильная современная дизайнерская отделка и мебель, удачная планировка. Из окон открывается панорамный вид на реку Сосенка и просторный участок с ландшафтным дизайном. Два выезда с участка.

**Расположение**

Антоновка к/п (Зименки)

**Калужское шоссе**, от МКАД по шоссе: 7 км, всего: 9 км

**Киевское шоссе**, от МКАД по шоссе: 7 км, всего: 14 км

**Тип застройки:** обжитой к/п

**Дом**

**Общая площадь строений:** 523 м<sup>2</sup> (дом 413 кв.м, гараж 60 кв.м, домик для персонала 50 кв.м)

**Количество уровней:** 3

**Спален:** 5. **С/узлов:** 5. **Комнат всего:** 8.

**Опции:** машиномест крытых: 2, в т.ч. в теплом гараже: 2; квартира для персонала; терраса; камин; 2 террасы (одна крытая, другая под открытым небом).

**Материал стен:** кирпич

**Облицовка стен:** облицовочный кирпич

**Кровля:** металлочерепица

**Окна:** стеклопакеты деревянные (панорамное остекление)

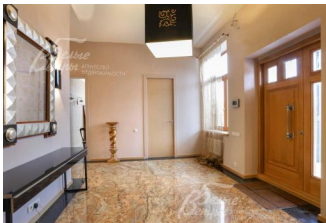
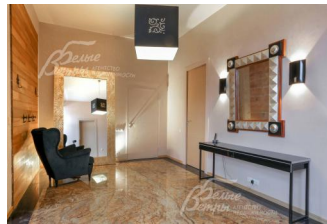
**Стадия готовности:** меблирован

**1-ый этаж:** холл 20 кв.м, с/у с душевой кабиной 6 кв.м, спальня 16 кв.м, кабинет 18 кв.м, кухня 25 кв.м, столовая-гостиная 80 кв.м, с/у со стиральной машиной

**2-ой этаж:** гостиная с выходом на открытую террасу, спальня 20 кв.м с гардеробной и с с/у (с ванной), 2 спальни по 25 кв.м с гардеробными и с/у (с душевыми кабинами)

**3-ий этаж:** комната свободного назначения 180 м

**Описание внутренней отделки:** стильный ремонт с использованием высококачественных материалов. Интерьер выдержан в стиле эклектики. Широкая удобная лестница соединяет этажи. В комнатах оригинальная дизайнерская мебель, светильники. В помещениях 1 и 2 этажа высота потолков 3.4 метра. В отделке стен использована декоративная штукатурка и покраска; материалы для отделки пола- гранит, мрамор, натуральная паркетная доска, в ванных отделка ониксом и мрамором; лестница с 1 на 2 этаж облицована гранитом, со 2 на 3 этаж- прозрачная, на металлических основаниях, с отделкой из дерева.



**Инженерное обеспечение:** котельная "под ключ"  
**Мебель, оборудование:** дизайнерская мебель

## Участок

**Площадь участка, соток:** 30

**Тип участка:** с деревьями и ландшафтом, выход к реке Сосенка

**Благоустройство участка:** взрослые березы, молодые ели, множество плодовых деревьев и кустарников, розарии, дорожки, газон

**Дополнительная информация об участке:** участок имеет выход к реке Сосенка

## Коммуникации

**Газ:** есть (магистральный)

**Э/э:** есть (16 кВт)

**Водопровод:** центральный

**Канализация:** централизованная

**Телефон:** есть (МГТС)

**Интернет:** есть (высокоскоростной)

**Охрана:** есть (строгая пропускная система, камеры по периметру поселка)

## Описание инфраструктуры

В поселке частный детский сад. Благоустроенная рекреационная зона, выделенные места для активного отдыха - детские игровые и спортивные площадки, многопрофильная игровая площадка со скалодромом, для игр в волейбол, бадминтон, мини-футбол, открытый теннисный корт, баскетбольная площадка, футбольное поле. Зимой площадка превращается в каток. Многоуровневая система безопасности. При въезде в поселок супермаркет "Азбука Вкуса", ресторан Магадан, аптека и фитомагазин, банк. В 1 км фитнес-клуб с бассейном и СПА-зоной, теннисным кортом и батутным центром - Теннис.ру. В 3 км школа-пансион «Летово» для одаренных детей. В 5 км г. Московский. В 5 мин езды метро Филатов Луг.