

Снят с реализации

Курс ЦБ РФ 25.04.24 \$ — 92.51 руб. € — 98.91 руб.

[Дом в аренду, Богородское КП Код: 148-006](#)

Код: 148-006

Особенности объекта

Кирпичный дом с бассейном на просторном участке, граничащем с лесом. В доме 3 этажа, гостиная, кухня-столовая, 5 спален, кабинет, зона для релакса с бассейном и сауной, 4 санузла, гараж. Мощное инженерное оборудование. Оснащен системами тревожной и пожарной сигнализацией. Обжитой строго охраняемый коттеджный поселок Богородское.

Расположение

Богородское КП (Городище)
Калужское шоссе, от МКАД по шоссе: 10 км,
всего: 12 км
Тип застройки: сформированный к/п

Дом

Общая площадь строений: 560 м²

Год постройки дома: 2009

Количество уровней: 3

Спален: 5. **С/узлов:** 5. **Комнат всего:** 7.

Опции: бассейн; машиномест крытых: 2, в т.ч. в теплом гараже: 2; сауна; квартира для персонала.

Материал стен: кирпич

Облицовка стен: кирпич

Кровля: металлочерепица

Окна: стеклопакеты ПВХ

Стадия готовности: под ключ (частично меблирован)

1-ый этаж: прихожая, холл 50 кв.м, гостиная-кухня-столовая 35 кв.м, спальня 25 кв.м, бассейн 50 кв.м, сауна, ванная комната 15 кв.м, бойлерная, гараж

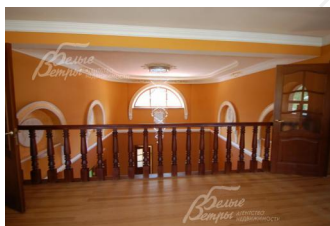
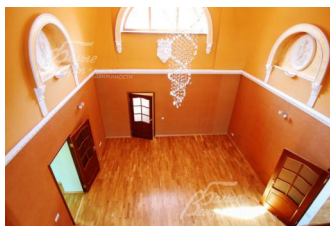
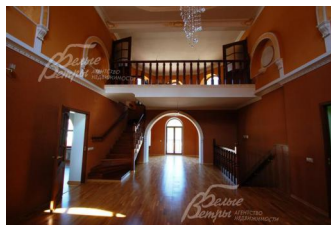
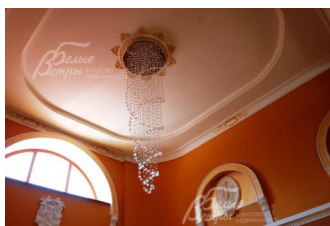
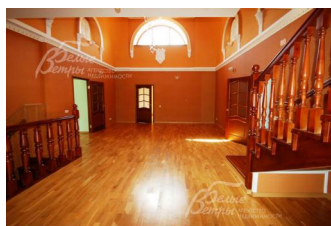
2-ой этаж: холл 40 кв.м, спальня 30 кв.м с с/узлом 15 кв.м, детская комната 20 кв.м, спальня 25 кв.м, с/узел 15 кв.м

3-ий этаж: гостевая спальня 20 кв.м, кабинет 13 кв.м, ванная комната, кладовые

Описание внутренней отделки: отделка внутренних стен - штукатурка, обои, плитка, лепнина; отделка полов - ламинированный паркет, плитка и паркетная доска, во всем доме водяные подогреваемые полы; многоуровневые потолки; деревянный лестничный марш;

Инженерное обеспечение: установлена импортная сантехника, котел (Италия); мощная система водоочистки (включая обратный осмос и ультрафиолетовое обеззараживание воды); дом оснащен системами тревожной и пожарной сигнализации, находится под охраной МВД

Дополнительная информация о доме: дом классического архитектурного стиля с высотой потолков от 3.2 метра



Участок

Площадь участка, соток: 20

Тип участка: прилесной

Благоустройство участка: выполнен газн, сделан дренаж участка

Дополнительная информация об участке: участок прямоугольной формы, огороженный по периметру кирпичным забором со вставками из камня

Коммуникации

Газ: есть (магистральный)

Э/э: есть (15 кВт)

Водопровод: центральный

Канализация: централизованная

Телефон: возможно подключение (МГТС)

Интернет: есть (спутниковый)

Охрана: есть (КПП)

Описание инфраструктуры

Инфраструктура поселка Воскресенское, д/о "Архангельское"

Элементы положит. окружения

Лесной массив