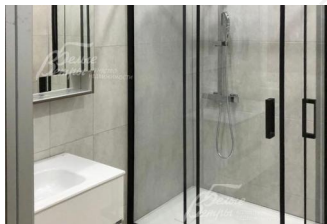
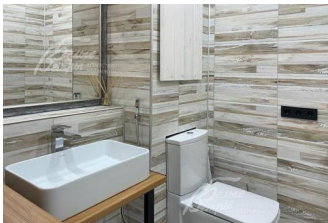
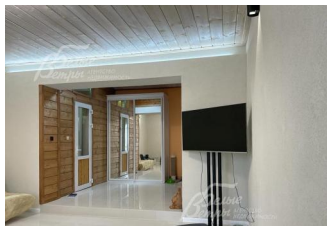


100 000 руб. / мес. 1 087 \$ / мес. 1 014 € / мес.

Курс ЦБ РФ 03.05.24 \$ — 92.05 руб. € — 98.64 руб.



## [Дом в аренду. Десна СПК Код: 701-001](#)

**Код: 701-001**

Сдан до сентября 2024 г.

### Особенности объекта

Новый дом в аренду в охраняемом обжитом коттеджном поселке в Новой Москве. Выполнен дизайнерский ремонт с использованием натуральных материалов. Дом полностью обставлен всей необходимой мебелью преимущественно в эко стиле и современной техникой. Вся инженерия под ключ. Дом расположен в прекрасном месте, на границе с лесом, в 600 м от реки. Коттеджный поселок находится между Киевским и Калужским шоссе.

### Расположение

Десна СПК (Птичное)

**Калужское шоссе**, от МКАД по шоссе: 17 км, всего: 26 км

**Киевское шоссе**, от МКАД по шоссе: 21 км, всего: 29 км

**Тип застройки:** стародачное место

### Дом

**Общая площадь строений:** 185 м<sup>2</sup>

**Год постройки дома:** 2017 (ремонт в 2021-2022 г.)

**Количество уровней:** 3

**Спален:** 2. **С/узлов полных:** 1. **С/узлов неполных:** 1.

**Комнат всего:** 4.

**Опции:** машиномест крытых: 1.

**Материал стен:** пеноблоки

**Облицовка стен:** имитация бруса

**Кровля:** мягкая

**Окна:** стеклопакеты ПВХ (2-камерные)

**Стадия готовности:** меблирован

**1-ый этаж:** прихожая 5 кв.м, холл и столовая 21 кв.м, гостиная 27 кв.м, гостевой санузел 6 кв.м, коридор 6 кв.м, зона кухни 9 кв.м.

**2-ой этаж:** холл 11 кв.м, санузел 5 кв.м с душем, спальня 20 кв.м.

**3-ий этаж:** коридор, спальня 20 кв.м, комната свободного назначения 10 кв.м.

**Описание внутренней отделки:** отделка выполнена в современном эко стиле, со вкусом подобрана сантехника и аксессуары, весь дом пропитан запахом натурального дерева и свежестью! Отделка 1-го этажа: на полу плитка с водяным подогревом, стены в гостиной и зоне столовой покрыты декоративной штукатуркой, потолок отделан деревянными панелями с подсветкой, в санузле на полу и на стене плитка, потолок натяжной со встроенными лампочками. Отделка 2-го этажа: полы, стены и потолки отделаны деревом, в санузле - плитка на стенах и на полу, потолок натяжной. Отделка 3-го этажа: полностью из

дерева - сосна.

**Инженерное обеспечение:** в доме установлены немецкий газовый котел (котельная расположена в доме собственника, который находится на общем участке), электрокотел Electrolux, который находится в соседнем доме, и фильтры на воду + умягчитель. Естественная вентиляция. Интернет WI-FI, оптика, роутеры на 2 дома. Видеонаблюдение, 2 камеры.

**Мебель, оборудование:** установлен светлый кухонный гарнитур с ламинированной столешницей и фартуком из плитки, со встроенной техникой Bosch: электрическая плитка, электрический духовой шкаф, микроволновая печь, посудомоечная машина, вытяжка, холодильник. Стиральная машинка, сушильная машинка Bosch, TV большой. Кухонный гарнитур с барной стойкой и стульями в едином стиле, в столовой круглый обеденный стол из натурального дерева с поверхностью из искусственного камня в стиле кухни, стулья из натурального дерева в едином стиле. В спальнях двухспальные кровати с хорошими матрасами, с прикроватными стульчиками. В зоне гостиной два диванчика, стеклянный журнальный столик, белые шкафы с зеркальными дверцами. На окнах жалюзи в стиле дома. Дизайнерские люстры в эко стиле по всему дому.

**Дополнительные строения:** сарай (с дровами).

**Дополнительная информация о доме:** лестница на стальном каркасе с деревянными ступенями и поручнями. Высота потолков: 1 этаж - от 3.1 до 4.7 м (разные уровни потолков, связано с конструкцией крыши), 2 этаж - 2.75 м.

## Участок

**Площадь участка, соток:** 6

**Тип участка:** без деревьев

**Благоустройство участка:** на участке ровный газон. Есть небольшое количество кустарников и цветов

**Дополнительная информация об участке:** ровный участок граничит с лесом и огорожен деревянным забором высотой около 2 м.

## Коммуникации

**Газ:** есть (магистральный)

**Э/э:** есть (40 кВт)

**Водопровод:** индивид. скважина

**Канализация:** автономная (септик на 6 чел.)

**Интернет:** есть (оптоволокно)

**Охрана:** есть