

350 000 руб. / мес. 3 799 \$ / мес. 3 546 € / мес.

Курс ЦБ РФ 26.04.24 \$ — 92.13 руб. € — 98.71 руб.



[Дом в аренду. Дубки СНТ Код: 559-003](#)

Код: 559-003

Особенности объекта

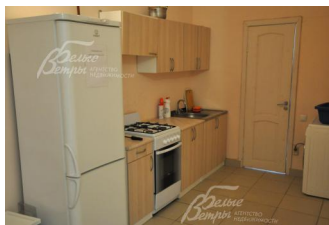
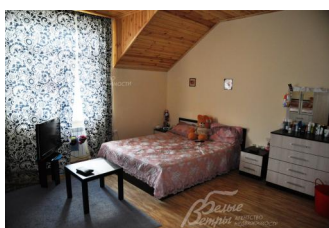
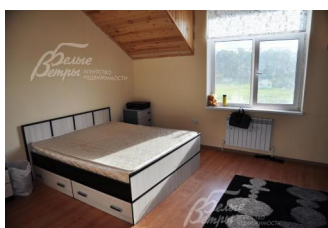
В доме 14 спален по 22,5 кв.м, в каждой - свой санузел. Консьержная. Кухня и стиральная машина на каждом этаже. Все коммуникации. Парковка на 10 а/м. В 5 минутах ходьбы действующий парк с прогулочными зонами. В шаговой доступности от остановки общественного транспорта. Скоро рядом открывается станция метро - Мамыри. В 10 минутах на авто - станции метро Ольховая и Теплый стан.

Расположение

Дубки СНТ (Газопровод)

Калужское шоссе, от МКАД по шоссе: 3 км,
всего: 5 км

Тип застройки: дачный поселок



Дом

Общая площадь строений: 440 м²

Год постройки дома: 2013

Спален: 14. **С/узлов:** 14. **Комнат всего:** 15.

Опции: комната для персонала или для консьержа, 2 балкона, отдельная кухня на каждом этаже, парковка на 10 автомобилей.

Материал стен: блок теплостен

Облицовка стен: блок теплостен, окрашенный

Кровля: металлочерепица

Окна: стеклопакеты ПВХ (2-х камерные с внешней ламинацией)

Стадия готовности: меблирован

1-ый этаж: тамбур 4.5 кв.м, холл с комнатой для консьержа и кухней 1-го этажа 38.4 кв.м, котельная 6.6 кв.м, 4 спальни по 22.2 кв.м со своими санузлами по 1.5 кв.м

2-ой этаж: спальня 18 кв.м с балконом 4.8 кв.м, отдельный с/у 2.3 кв.м, 4 спальни по 22.4 кв.м со своими санузлами по 1.5 кв.м, холл с кухней 2-го этажа 27 кв.м;

3-ий этаж: холл с кухней 3-го этажа 27.1 кв.м, спальня 18.1 кв.м с балконом 4.8 кв.м, отдельный с/у 2.3 кв.м, 4 спальни по 22.4 кв.м со своими санузлами по 1.5 кв.м

Описание внутренней отделки: Потолки натяжные, стены оштукатурены и окрашены, полы - ламинат, лестница из массива сосны

Инженерное обеспечение: установлен умягчитель воды, котельная под ключ

Мебель, оборудование: меблирован

Дополнительные строения: организована парковка на 10 автомобилей

Участок

Площадь участка, соток: 6.1

Тип участка: без деревьев

Дополнительная информация об участке: в 150 м от участка пожарный пруд и зона отдыха, до леса 100 м

Коммуникации

Газ: есть (магистральный)

Э/э: есть (10 кВт)

Водопровод: индивид. скважина (глубина скважины 125 м)

Канализация: автономная (на 40 человек)

Интернет: есть

Описание инфраструктуры

Инфраструктура п.Газопровод, в 3 км Торговый комплекс Мега, Ашан, Икеа, ОБИ.