

## Снят с реализации

Курс ЦБ РФ 25.04.24 \$ — 92.51 руб. € — 98.91 руб.

### [Дом в аренду. Дубрава КП Код: 509-004](#)

**Код: 509-004**

#### Особенности объекта

Стильный меблированный дом 399.4 кв.м с отличной планировкой и оригинальной экологичной отделкой, с двухуровневой гостиной 67 кв.м, имеющей выход на просторную крытую террасу 88 кв.м. Расположен на лесном участке с многолетними красавцами-дубами, отдельное строение - гараж на 2 м/м, детская игровая площадка, уютная беседка и 2 вольера для домашних питомцев.

#### Расположение

Дубрава КП (д.Никола-Хованское)  
**Калужское шоссе**, от МКАД по шоссе: 4 км,  
всего: 7 км  
**Тип застройки:** формирующийся к/п

#### Дом

**Общая площадь строений:** 445 м<sup>2</sup> (399 кв.м жилой дом, 45 кв.м на 2 м/м)

**Год постройки дома:** 2008

**Количество уровней:** 2

**Спален:** 6. **С/узлов:** 4. **Комнат всего:** 8.

**Опции:** машиномест крытых: 2, в т.ч. в теплом гараже: 2; сауна; терраса; камин.

**Материал стен:** газобетонные блоки

**Облицовка стен:** штукатурка

**Кровля:** мягкая

**Окна:** стеклопакеты ПВХ

**Стадия готовности:** меблирован

**1-ый этаж:** прихожая 7.5 кв.м, коридор 8 кв.м, гардероб 7 кв.м, с/у 7 кв.м, 2 кладовые по 5 кв.м, котельная 5.5 кв.м, кухня-столовая 24 кв.м с выходом на веранду, гостиная с камином 67 кв.м, зона бассейна: коридор 5 кв.м, с/у 4 кв.м, сауна 7 кв.м., бассейн 37 кв.м, веранда более 88 кв.м

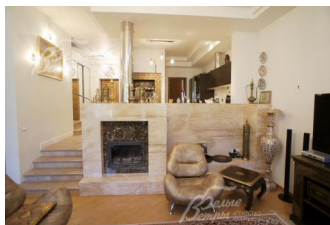
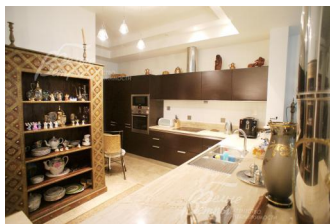
**2-ой этаж:** холл 24 кв.м, спальня 19 кв.м, спальня 17 кв.м, спальня 22 кв.м, спальня 15 кв.м, с/у 7 кв.м, главная спальня 25 кв.м с гардеробной 11 кв.м, и с/у 10 кв.м

**Описание внутренней отделки:** стены оштукатурены, полы: на первом этаже на полу уложен экологичный линолеум с подогревом, на втором этаже - пробковое покрытие (экологичный материал, сохраняет тепло, обладает хорошими звукоизоляционными свойствами, потолки - натяжные

**Инженерное обеспечение:** котел и бойлер VISSMANN, все коммуникации разведены по дому, установлен счетчик электричества и газа

**Мебель, оборудование:** меблирован

**Дополнительные строения:** -гараж 45 кв.м  
-2 деревянных вольера, в которых разводят домашних птиц (индейки, куры)



-детская игровая площадка

**Дополнительная информация о доме:** дом в современном архитектурном стиле. В отделке использованы экологически чистые материалы. Фундамент дома - железобетонная монолитная плита, высота потолков 3.4 метра

## Участок

**Площадь участка, соток:** 15

**Тип участка:** лесной

**Благоустройство участка:** дубовая роща (12 взрослых дубов), организован газон, альпийская горка, высажено множество растений

**Дополнительная информация об участке:** вторая линия от леса

## Коммуникации

**Газ:** есть

**Э/э:** есть (15 кВт, 380 вольт)

**Водопровод:** индивид. скважина

**Канализация:** автономная

**Охрана:** есть

## Описание инфраструктуры

Инфраструктура ЖК Испанские кварталы (школа, детский сад и др.), а так же поселков Лесная поляна и ЖК Дубровка: супермаркет "Перекресток", торговый центр «Уютный дом», Банк, спорткомплекс с бассейном, детский сад, СПА-салон, медицинский пункт, три ресторана.

## Элементы положит. окружения

-до пруда 350 метров -дом на 2-й линии от леса -поблизости инфраструктура КП Дубровка