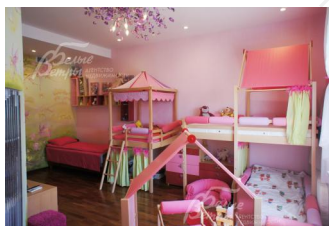
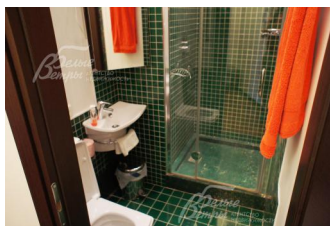
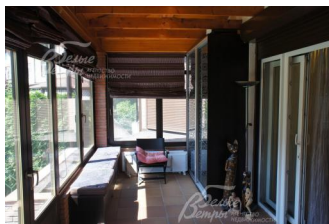


Снят с реализации

Курс ЦБ РФ 26.04.24 \$ — 92.13 руб. € — 98.71 руб.



[Таунхаус в аренду. Дубровка ЖК Код: 108-036](#)

Код: 108-036

Сдан до декабря 2016 г.

Особенности объекта

Новый полностью меблированный таунхаус с эксклюзивной отделкой, выполненной по авторскому дизайну с использованием высококачественных материалов.

Расположение

Дубровка ЖК (Сосенки)
Калужское шоссе, от МКАД по шоссе: 5 км,
всего: 6 км
Тип застройки: сформированный к/п

Дом

Общая площадь строений: 184 м²

Количество уровней: 3

Спален: 3. **С/узлов:** 4. **Комнат всего:** 5.

Опции: машиномест крытых: 1; терраса.

Материал стен: кирпич

Облицовка стен: декоративный кирпич

Кровля: металлочерепица

Окна: стеклопакеты ПВХ

Стадия готовности: меблирован

1-ый этаж: застекленная веранда, прихожая, кухня-столовая, зал-гостиная, терраса с выходом на участок, санузел, бойлерная, кладовая.

2-ой этаж: спальня, детская спальня с санузлом (с ванной), комната для персонала, санузел для персонала с душевой кабиной

3-ий этаж: спальня хозяев в восточном стиле, санузел с круглой ванной- джакузи, гардеробная и постирочная

Описание внутренней отделки: Качественная отделка из дорогих материалов, выполненная по дизайнерскому проекту. На стенах фактурная штукатурка, мозаика, плитка с художественным рисунком. Разноуровневые фигурные потолки с подсветкой. Лестница монолитная, ступени и перила деревянные (цвета венге).

Инженерное обеспечение: Оборудованы фильтры очистки воды, сплит-система, установлена охранная сигнализация (25 тревожных кнопок по всему дому, домофоны)

Мебель, оборудование: Таунхаус полностью обставлен стильной мебелью и укомплектован всей необходимой техникой. В санузлах установлена эксклюзивная сантехника.

Участок

Площадь участка, соток: 2

Тип участка: с деревьями и ландшафтом

Благоустройство участка: по периметру участка в виде живой изгороди высажены кустарник и туи, также невысокий деревянный заборчик

Дополнительная информация об участке: участок расположен на второй линии от леса

Коммуникации

Газ: есть (магистральный)

Э/э: есть (10 кВт)

Водопровод: центральный

Канализация: централизованная

Интернет: есть (также спутниковое ТВ)

Охрана: есть (строгая, КПП)

Описание инфраструктуры

По границе коттеджного посёлка расположен инфраструктурный комплекс, в том числе фитнес-центр с бассейном, супермаркет "Перекресток", "Дикси", торговый центр «Уютный дом», Банк, СПА-салон, Детский пансион «Дубравушка», Досуговый центр "АБВГ Дейка", Детский развивающий центр "ОКСФОРД", частная школа "Tower Bridge School", медицинский пункт, три ресторана (в т.ч. McDonalds) и другое. В поселке прогулочная зона: большой детский городок, собственный небольшой зоопарк, где живут косули и кабаны.

Элементы положит. окружения

Лесной массив расположен в 100 метрах, водоем с зоной отдыха в 200 метрах.