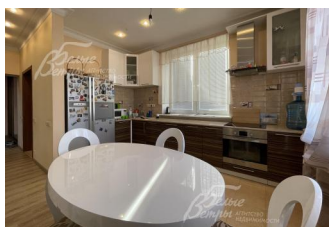


160 000 руб. / мес. 1 744 \$ / мес. 1 633 € / мес.

Курс ЦБ РФ 01.05.24 \$ — 91.78 руб. € — 98.03 руб.



**Дом в аренду. Лесная поляна КП Код: 321-001**

**Код: 321-001**

**Особенности объекта**

Кирпичный дом в аренду в экологически-чистом обжитом коттеджном поселке в окружении лесного массива. В доме большое количество спален, просторная крытая терраса. Выполнена свежая современная отделка, полы с водяным подогревом, дровяной камин отделан мрамором. Везде новая мебель. Дом ранее не сдавался в аренду. Охрана. Рядом развитая инфраструктура.

**Расположение**

Лесная поляна КП (Шаганино)

**Калужское шоссе**, от МКАД по шоссе: 25 км, всего: 29 км

**Варшавское шоссе**, от МКАД по шоссе: 18 км, всего: 32 км

**Тип застройки:** обжитой к/п

**Дом**

**Общая площадь строений:** 221 м<sup>2</sup>

**Количество уровней:** 2

**Спален:** 5. **С/узлов:** 3. **Комнат всего:** 6.

**Опции:** машиномест крытых: 1, в т.ч. в теплом гараже: 1; терраса; камин.

**Материал стен:** кирпич

**Облицовка стен:** декоративная штукатурка, декор - наличники, цоколь - искусственный камень

**Кровля:** металлочерепица

**Окна:** стеклопакеты ПВХ (2-х камерные, в нескольких комнатах на 2 этаже - мансардные окна)

**Стадия готовности:** меблирован

**1-ый этаж:** гараж с кладовой 37 кв.м, котельная 4 кв.м, прихожая 4 кв.м, кухня-столовая 9 кв.м, объединенная с гостиной 28 кв.м с выходом на крытую террасу 15 кв.м, холл 13 кв.м, спальня 11 кв.м, гостевой санузел 3 кв.м с душевой.

**2-ой этаж:** холл 9 кв.м, мастер-спальня 31 кв.м с 2-мя собственными гардеробными и санузлом 6 кв.м (с ванной), спальня 21 кв.м, спальня 15 кв.м с гардеробной, спальня 13 кв.м, санузел 7 кв.м с ванной.

**Описание внутренней отделки:** выполнена стильная современная отделка. Кухня и санузлы отделаны стильной плиткой от пола до потолка (полы с водяным подогревом). В комнатах полы - паркетная доска. Стены - в общих помещениях и в главной спальне - покрашены, в остальных комнатах - обои. Двери деревянные со стеклянными вставками. Камин облицован мрамором.

**Инженерное обеспечение:** в доме установлен газовый котел Buderus, есть резервный электрический котел. Бойлер Buderus, фильтр грубой очистки воды.

Кондиционеры 2 шт. (в гостиной и в главной спальне). Интернет - оптоволокно, wi-fi.

**Мебель, оборудование:** установлен кухонный гарнитур в современном стиле (с лакированными фасадами цвета зебрано) со всей необходимой техникой: электрическая варочная панель, духовой шкаф Hansa, двухкамерный холодильник, посудомоечная машина Hansa, вытяжка, микроволновая печь. В гостиной большой телевизор Samsung 63 дюйма, стиральная машина Ariston. В доме есть вся необходимая мебель: большой шкаф-купе в прихожей, спальня гарнитуры со шкафами, комодами, в столовой обеденная группа в классическом стиле на 4 персоны - белый лакированный стол и мягкие стулья. В гостиной мягкий гарнитур из просторного углового коричневого дивана и кресла, разнообразные комоды, зеркала. В санузлах имеются мойдодыры. В комнатах карнизы, тюль и шторы. В гостиной красивая люстра с хрустальными подвесками. В наличии встроенные потолочные светильники.

**Дополнительная информация о доме:** лестница на ж/б основании, ступени и ограждение из дорогого дерева, широкий шаг ступеней. Высота потолков: 1 этаж - 3 м, 2 этаж - от 1.2 до 2.8 м.

## Участок

**Площадь участка, соток:** 12

**Дополнительная информация об участке:** ровный участок находится в центре поселка и огорожен глухим забором высотой около 2 м

## Коммуникации

**Газ:** есть (магистральный)

**Э/э:** есть (15 кВт)

**Водопровод:** центральный

**Канализация:** централизованная

**Интернет:** есть (оптика + роутер)

**Охрана:** есть (2 КПП)

## Описание инфраструктуры

Инфраструктура поселков Шаганино и Щапово