

120 000 руб. / мес. 1 304 \$ / мес. 1 217 € / мес.

Курс ЦБ РФ 03.05.24 \$ — 92.05 руб. € — 98.64 руб.



[Дом в аренду. Фрунзевец к/п Код: 217-024](#)

**Код: 217-024**

Сдан до марта 2025 г.

**Особенности объекта**

Дом в английском стиле 375 кв.м в обжитом стародачном местечке, на шикарном лесном участке 25 соток. Отдельностоящая бревенчатая баня, домик для персонала, хозблок. Удобная транспортная доступность как на личном, так и на общественном транспорте (неподалеку ж/д станция Апрелевка). На участке множество лесных и садовых деревьев и кустарников.

**Расположение**

Фрунзевец к/п (Апрелевка)

**Киевское шоссе**, от МКАД по шоссе: 28 км, всего: 29 км

**Тип застройки:** обжитой к/п

**Дом**

**Общая площадь строений:** 375 м<sup>2</sup>

**Количество уровней:** 2

**Спален:** 4. **С/узлов:** 2. **Комнат всего:** 5.

**Опции:** машиномест крытых: 1, в т.ч. в теплом гараже: 1; баня; квартира для персонала; камин; холодный подвал; зимний сад.

**Материал стен:** кирпич

**Облицовка стен:** облицовочный кирпич

**Кровля:** металлочерепица

**Окна:** стеклопакеты ПВХ (2-х камерные)

**Стадия готовности:** меблирован

**Цоколь:** холодный подвал 25.4 кв.м

**1-ый этаж:** прихожая 5 кв.м, холл 18.6 кв. м, с/у с душевой кабиной 3 кв.м, гараж 25.4 кв.м, котельная 8 кв.м, кладовая 5.2 кв.м, кухня 30.4 кв.м, гостиная 30 кв.м, зимний сад 21.3 кв.м

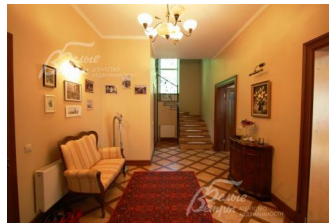
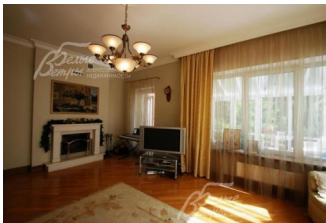
**2-ой этаж:** холл 14 кв.м, спальня 16.2 кв.м, спальня 25.4 кв.м, кладовая 5 кв.м, су с ванной 5 кв.м, спальня 30.6 кв.м с французским балконом, спальня 31.5 кв.м с французским балконом и многоскатным потолком

**Описание внутренней отделки:** качественный евроремонт, выполненный в классическом стиле. На стенах обои, на полах - дубовый паркет и подогреваемая плитка, потолки оштукатурены и окрашены, монолитная лестница с деревянными ступенями и коваными перилами, подоконники из массива дерева

**Инженерное обеспечение:** котельная "под ключ", многоступенчатая система очистки воды, сигнализация, запасной генератор

**Мебель, оборудование:** полностью меблирован

**Дополнительные строения:** 2-х этажная бревенчатая баня (парная, с/у, комната отдыха 25 кв.м, 2-ой этаж:



комната 20 кв.м); щитовой домик для персонала с кухней и газом; хозблок 35 кв.м

## Участок

**Площадь участка, соток:** 25

**Тип участка:** лесной

**Благоустройство участка:** лес смешанный (многолетние ели, дубы, берёзы), сливы, туи, яблони, крыжовник, смородина, ирга, дикий виноград

## Коммуникации

**Газ:** есть (магистральный)

**Э/э:** есть (3-х фазное, без ограничения мощностей)

**Водопровод:** центральный

**Канализация:** автономная

**Телефон:** есть

**Интернет:** есть

**Охрана:** есть (пультовая)

## Описание инфраструктуры

В поселке — магазин, поселок Апрелевка со всей городской инфраструктурой.