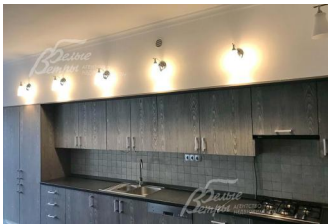


100 000 руб. / мес. 1 087 \$ / мес. 1 014 € / мес.

Курс ЦБ РФ 03.05.24 \$ — 92.05 руб. € — 98.64 руб.



## [Таунхаус в аренду, Грачи ЖКС Код: 524-007](#)

**Код: 524-007**

Сдан до июня 2024 г.

### Особенности объекта

Большой светлый таунхаус 225 кв.м в аренду в ЖКС Грачи. Качественный ремонт, стильная мебель, современная бытовая техника в полном объеме. Четыре спальни, сауна. Удобное расположение близко к МКАД. В пешей доступности городская инфраструктура пос. Воскресенское.

### Расположение

Грачи ЖКС (Воскресенское)  
**Калужское шоссе**, от МКАД по шоссе: 8 км,  
всего: 10 км  
**Тип застройки:** сформированный к/п

### Дом

**Общая площадь строений:** 225 м<sup>2</sup>  
**Год постройки дома:** 2012  
**Количество уровней:** 3  
**Спален:** 4. **С/узлов:** 3. **Комнат всего:** 5.  
**Опции:** сауна; терраса.  
**Материал стен:** монолит  
**Облицовка стен:** штукатурка  
**Кровля:** металлочерепица  
**Окна:** стеклопакеты ПВХ (двухкамерные. В мансарде - мансардные окна.)  
**Стадия готовности:** меблирован  
**Цоколь:** кухня-столовая-гостиная 38 кв.м, с/у с душевой, сауной и комнатой отдыха 23 кв.м, кладовая 5 кв.м, бойлерная 5 кв.м, терраса 16 кв.м  
**1-ый этаж:** прихожая 6 кв.м, коридор-холл 21 кв.м, прачечная 2 кв.м, с/у с душевой 8 кв.м, спальня-кабинет 13 кв.м, спальня 19 кв.м с выходом на балкончик 3 кв.м  
**2-ой этаж:** мансардный этаж: холл 19 кв.м, спальня 19 кв.м, с/у с ванной 8 кв.м, спальня 18 кв.м  
**Описание внутренней отделки:** стильный ремонт. Лаконичная отделка в светлых тонах с темными акцентами. Стены в жилых комнатах и в кухне-столовой-гостиной выкрашены в светлые тона, в с/у - плитка. Полы: прихожие, холлы, с/у, кухня-столовая-гостиная - плитка с подогревом, в спальнях - ламинат. Лестничные марши монолитные, ступени облицованы плиткой, перила - дерево. Потолки со встроенными светильниками в холлах.  
**Инженерное обеспечение:** газовый котел "BAHI", бойлер "Drazice", стабилизатор напряжения. Есть Wi-Fi, ТВ через интернет  
**Мебель, оборудование:** дом полностью меблирован стильной новой мебелью. В прихожей шкаф-купе. В спальнях спальные

гарнитуры(кровать+тумбочки+комоды+шкаф). В спальне-кабинете - корпусная мебель, диван. В столовой-гостиной - столовый гарнитур из массива, кожаный угловой диван. Отличный кухонный гарнитур с большой рабочей поверхностью и множеством шкафчиков. Встроенная техника - посудомоечная машина, варочная панель и духовой шкаф "Ariston", холодильник "Haier", вытяжка "Hansa". Стиральная машина, ТВ в гостиной и в спальне. Интерьер украшают стильные аксессуары - картины, вазы, живые растения. Шторы почти во всех спальнях. В гостиной - римские шторы. Множество различных люстр и светильников

## Участок

**Площадь участка, соток:** 2.4

**Тип участка:** с деревьями

**Благоустройство участка:** ровный участок прямоугольной формы, вдоль забора высажены плодовые деревья

## Коммуникации

**Газ:** есть (магистральный)

**Э/э:** есть (10 кВт)

**Водопровод:** центральный

**Канализация:** централизованная

**Интернет:** есть

**Охрана:** есть (КПП с автоматическими воротами)

## Описание инфраструктуры

Инфраструктура п.Воскресенское.

## Элементы положит. окружения

на территории поселка есть теннисный корт, в 100 м находится лес, в 200 м река