

120 000 руб. / мес. 1 304 \$ / мес. 1 217 € / мес.

Курс ЦБ РФ 03.05.24 \$ — 92.05 руб. € — 98.64 руб.



[Таунхаус в аренду, Грачи ЖКС Код: 524-008](#)

Код: 524-008

Сдан до июня 2024 г.

Особенности объекта

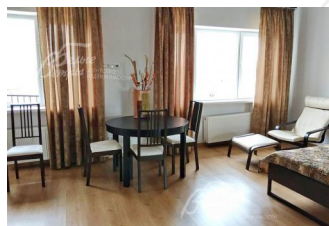
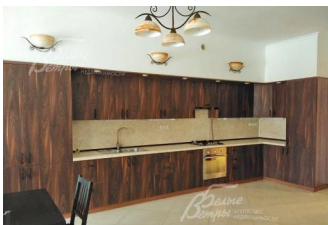
Стильный большой таунхаус в аренду в охраняемом ЖКС Грачи. Укомплектован качественной мебелью и техникой. Центральные коммуникации. Ухоженный участок. Расположен в обжитом камерном поселке таунхаусов. Рядом находится п. Воскресенское с развитой инфраструктурой.

Расположение

Грачи ЖКС (Воскресенское)
Калужское шоссе, от МКАД по шоссе: 8 км,
всего: 10 км
Тип застройки: обжитой к/п

Дом

Общая площадь строений: 225 м²
Год постройки дома: 2012
Количество уровней: 3
Спален: 4. **С/узлов неполных:** 3. **Комнат всего:** 5.
Опции: сауна; терраса.
Материал стен: монолит
Облицовка стен: штукатурка
Кровля: металлочерепица
Окна: стеклопакеты ПВХ (2-х камерные)
Стадия готовности: меблирован
Цоколь: кухня-столовая-гостиная 38 кв.м, с/у с душевой, сауной и комнатой отдыха 23 кв.м, кладовая 5 кв.м, бойлерная 5 кв.м, терраса 16 кв.м
1-ый этаж: прихожая 6 кв.м, коридор-холл 21 кв.м, прачечная 2 кв.м, с/у с душевой 8 кв.м, спальня-кабинет 13 кв.м, спальня 19 кв.м с выходом на балкон 3 кв.м
2-ой этаж: мансардный этаж: холл 19 кв.м, спальня 19 кв.м, с/у с ванной 8 кв.м, спальня 18 кв.м
Описание внутренней отделки: свежий ремонт в светлых тонах. Стены - окрашены, в с/у - плитка. Полы - плитка, ламинат. Лестничный марш монолитный, ступени облицованы плиткой, перила - дерево. Потолки со встроенными светильниками в холлах
Инженерное обеспечение: естественная вентиляция. Установлены газовый котел, бойлер и стабилизатор напряжения. Есть wi-fi, ТВ через интернет.
Мебель, оборудование: дом полностью меблирован новой мебелью преимущественно в темных тонах. В прихожей шкаф-купе. В спальнях спальня гарнитуры (кровать+тумбочки+комоды+шкаф). В спальне-кабинете - корпусная мебель, диван. В столовой-гостиной - столовый гарнитур из массива, кожаный угловой диван, шкаф для посуды. Кухонный гарнитур



под темное дерево с большой рабочей поверхностью и множеством шкафчиков. Встроенная техника - посудомоечная машина, варочная панель и духовой шкаф, холодильник, вытяжка. Стиральная машина, ТВ в гостиной и в спальне. Дом укомплектован шторами, люстрами, интерьер украшают картины и комнатные растения

Участок

Площадь участка, соток: 2.3

Тип участка: с ландшафтом

Благоустройство участка: ровный ухоженный участок с газоном, небольшими плодовыми деревьями, кустарниками и клумбами

Дополнительная информация об участке: ограждение - сетка

Коммуникации

Газ: есть (магистральный)

Э/э: есть (10 кВт)

Водопровод: центральный

Канализация: централизованная

Интернет: есть (оптоволокно)

Охрана: есть (КПП на въезде с автоматическими воротами)

Описание инфраструктуры

Инфраструктура п.Воскресенское.

Элементы положит. окружения

тихое место