

120 000 руб. / мес. 1 305 \$ / мес. 1 216 € / мес.

Курс ЦБ РФ 27.04.24 \$ — 92.01 руб. € — 98.72 руб.



[Дом в аренду. Искра к/п Код: 134-019](#)

Код: 134-019

Сдан до августа 2024 г.

Особенности объекта

Объект сдается как на длительный срок так и на сезон!!! Дом по оригинальному авторскому проекту с дизайнерским интерьером. На участке вековые липы и березы. В поселке магазин, спортивная и детская площадка, все коммуникации. Стародачное место. Рядом лес, озеро.

Расположение

Искра к/п (Ватутинки)

Калужское шоссе, от МКАД по шоссе: 16 км,
всего: 17 км

Тип застройки: стародачное место

Дом

Общая площадь строений: 310 м² (дом 287 кв.м + домик для персонала 24 кв.м)

Количество уровней: 3

Спален: 4. **С/узлов:** 5. **Комнат всего:** 6.

Опции: сауна; терраса; камин; холодный подвал.

Материал стен: пеноблоки+ утеплитель

Облицовка стен: штукатурка и клинкерная плитка

Кровля: мягкая

Окна: деревянные (2х камерный стеклопакет (с противомоскитными сетками))

Стадия готовности: меблирован

Цоколь: зона сауны с парной, комнатой отдыха 21 кв.м и душевой, спальня для персонала 11.3 кв.м, холодная кладовая 8.9 кв.м, гардеробная 9.1 кв.м, с/узел, котельная-постирочная 13.3 кв.м

1-ый этаж: прихожая 7 кв.м, кухня 11 кв.м, столовая с эркером 17.7 кв.м, гостиная 32.4 кв.м, с выходом на террасу 20 кв.м, кабинет 14.4 кв.м, с/узел 3.5 кв.м

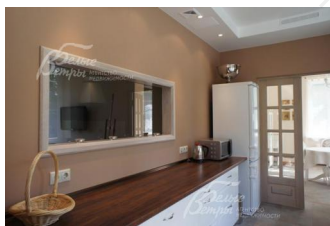
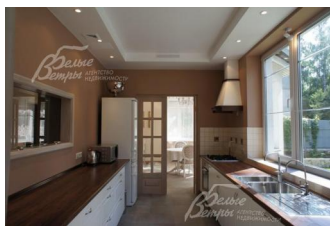
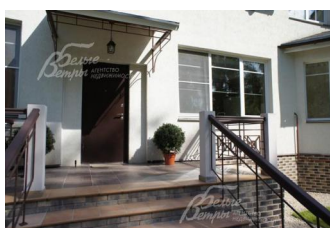
2-ой этаж: холл, три спальни со своими саунами: спальня 18.4 кв.м с с/узлом 3.4 кв.м, спальня 15.5 кв.м с с/узлом 3.4 кв.м, спальня 17.4 кв.м с с/узлом 7.5 кв.м

Описание внутренней отделки: Стены: выровнены и покрашены (в гостиной, спальнях - обои). Полы: кафель с водяным подогревом, ламинат. Потолки: подвесные многоуровневые, лепнина на карнизах.

Инженерное обеспечение: система очистки питьевой воды, центральная принудительная система вентиляции, домофон

Мебель, оборудование: Италия, Швеция (гостиная и кухня, 100 % укомплектованы)

Дополнительные строения: дом для персонала 24 кв.м под ключ: комната, кухня, с/у. В дом заведено: газ, вода, канализация, есть котел.



Участок

Площадь участка, соток: 14 (в собственности 10 сот, 4 сот в безвозмездном праве пользования с целью благоустройства у СНТ)

Тип участка: с деревьями и ландшафтом

Благоустройство участка: на участке 15 вековых берез и лип, голубая ель. Высажено более 30 хвойных деревьев, множество различных кустарников. Фруктовый сад плодоносящий. Устроен газон. Многоуровневый "французский" огород. Площадка для барбекю 64 кв.м. Проложены дорожки.

Дополнительная информация об участке: в 200 м лес

Коммуникации

Газ: есть

Э/э: есть

Водопровод: центральный

Канализация: автономная (био)

Телефон: есть

Интернет: есть

Описание инфраструктуры

Спортивная и детская площадки в поселке, полная городская инфраструктура поселка Ватутинки (школа, детский сад, магазины, аптека и т.д.). В 2025 г в одном километре от поселка будет построена станция метро Ватутинки.