

130 000 руб. / мес. 1 394 \$ / мес. 1 306 € / мес.

Курс ЦБ РФ 24.04.24 \$ — 93.29 руб. € — 99.56 руб.



## [Дом в аренду, Ямонтово Код: 145-009](#)

**Код: 145-009**

Сдан до декабря 2024 г.

### Особенности объекта

Аренда просторного кирпичного коттеджа в мебелью. Просторные комнаты, есть зона отдыха с сауной, кинотеатром. Гараж. Патио на ухоженном участке с ландшафтным дизайном: фонтан, высаженные деревья. Центральные коммуникации, телефон, интернет. Тихий, полностью обжитой поселок.

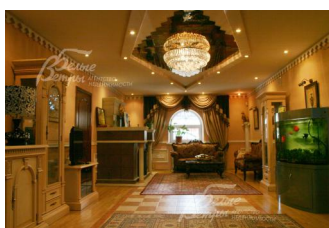
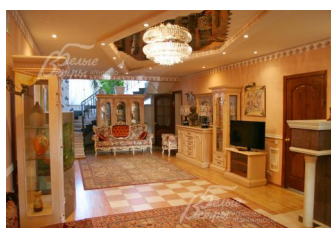
### Расположение

Ямонтово  
**Калужское шоссе**, от МКАД по шоссе: 8 км,  
всего: 10 км  
**Тип застройки:** коттеджная застройка

### Дом

**Общая площадь строений:** 445 м<sup>2</sup>  
**Количество уровней:** 4  
**Спален:** 5. **С/узлов:** 3. **Комнат всего:** 8.  
**Опции:** машиномест крытых: 1, в т.ч. в теплом гараже: 1; сауна; терраса; камин.  
**Материал стен:** кирпич  
**Облицовка стен:** штукатурка, натуральный камень  
**Кровля:** металлочерепица  
**Окна:** стеклопакеты ПВХ  
**Стадия готовности:** меблирован  
**Цоколь:** прихожая 13 кв.м, гостиная 53 кв.м, гостевая спальня 15 кв.м с с/узлом и сауной, гараж на 1 а/м 22 кв.м  
**1-ый этаж:** кухня 29 кв.м, столовая 43 кв.м, гостиная-кинотеатр 38 кв.м, с/узел 8 кв.м, веранда  
**2-ой этаж:** холл 25 кв.м, две спальни 20 кв.м, гардеробная 8 кв.м, с/узел 8 кв.м  
**3-ий этаж:** холл 23 кв.м, гостевая спальня 29 кв.м, детская спальня и компьютерная комната 30 кв.м  
**Описание внутренней отделки:** внутренние стены оштукатурены и покрашены, в с/узлах плитка; отделка полов - плитка, паркет, теплые полы - в кухне и в с/узлах; установлен лестничный марш с кованными перилами;  
**Инженерное обеспечение:** установлены импортный котел (Словения) и импортная сантехника; кондиционер в спальне;  
**Дополнительные строения:** барбекю, беседка, хоз.домик  
**Дополнительная информация о доме:** дом с монолитным фундаментом и железобетонными перекрытиями; высота потолков 2,7-3 метра

### Участок



**Площадь участка, соток:** 11.5

**Тип участка:** с ландшафтным дизайном

**Благоустройство участка:** проведен ландшафтный дизайн, установлен фонтан, патио, посажен газон, туи

**Статус земли:** земли поселений, ИЖС

**Дополнительная информация об участке:** участок огорожен бетонным забором с железными воротам

## Коммуникации

**Газ:** есть (магистральный)

**Э/э:** есть (20 кВт)

**Водопровод:** центральный (+скважина (68 м))

**Канализация:** централизованная (+ септик)

**Телефон:** есть

**Интернет:** есть

**Охрана:** нет

## Описание инфраструктуры

Вблизи полноценная инфраструктура поселка Воскресенское: школы; детсады; спортивные секции; школа прикладных искусств; поликлиника, амбулатория и стационар; воскресная православная школа. ТРЦ Мега, Ашан. В пешей доступности остановка общественного транспорта. В 5 мин езды метро Ольховая, Бунинская аллея, Прокшино

## Элементы положит. окружения

Тихое место