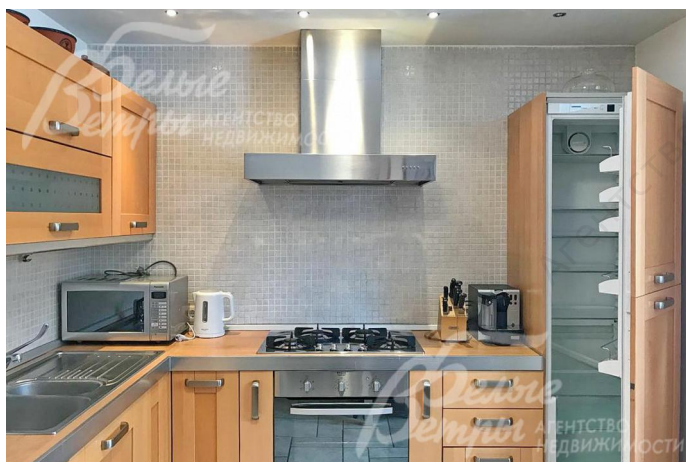


110 000 руб. / мес. 1 199 \$ / мес. 1 123 € / мес.

Курс ЦБ РФ 02.05.24 \$ — 91.78 руб. € — 98.03 руб.



## [Дом в аренду, Ямонтово Код: 145-033](#)

**Код: 145-033**

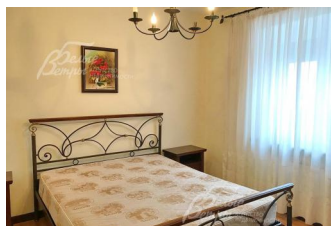
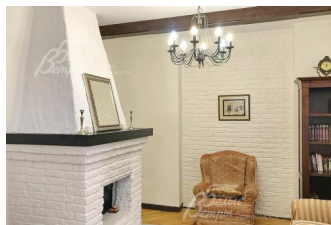
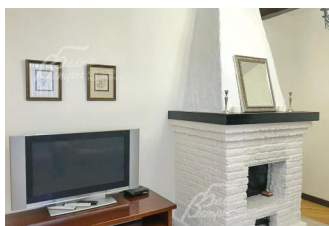
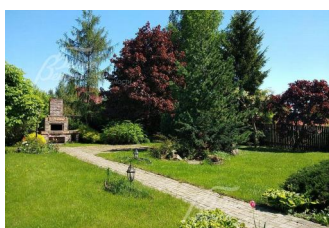
Сдан до сентября 2024 г.

### Расположение

Ямонтово  
**Калужское шоссе**, от МКАД по шоссе: 8 км,  
всего: 10 км  
**Тип застройки:** коттеджная застройка

### Дом

**Общая площадь строений:** 209 м<sup>2</sup>  
**Количество уровней:** 3  
**Спален:** 3. **С/узлов:** 2. **Комнат всего:** 4.  
**Опции:** машиномест крытых: 2, в т.ч. в теплом гараже: 1; терраса; камин; холодный подвал.  
**Материал стен:** кирпич  
**Облицовка стен:** натуральный камень и дерево  
**Кровля:** натуральная черепица  
**Окна:** стеклопакеты ПВХ  
**Стадия готовности:** меблирован  
**Цоколь:** техническое помещение, котельная  
**1-ый этаж:** прихожая, каминный зал, кухня, гостиная - столовая, с/у с душевой, выход в гараж на 2 а/м с автоматическими воротами  
**2-ой этаж:** спальня, с/у с ванной, спальня, коридор с выходом на террасу, спальня  
**Описание внутренней отделки:** на стенах обои, на потолках балки, все в светлых тонах. Везде, где есть плитка - теплые полы. Удобная лестница из дерева  
**Инженерное обеспечение:** есть система очистки воды. Естественная вентиляция. Газовые котлы "Protherm". Спутниковая тарелка "НТВ+"  
**Мебель, оборудование:** весь дом оборудован мебелью. В гостиной большой стол со стульями, мягкая мебель, сейф и комод. В двух спальнях - спальные гарнитуры с двуспальными кроватями, в одной спальне - диван. Везде есть вместительные платяные шкафы. На кухне установлен хороший кухонный гарнитур из дерева. Встроенная варочная панель, встроенный духовой шкаф, посудомоечная машина, вытяжка. Есть холодильник, микроволновая печь, чайник, кофемашина. Есть стиральная машина "Bosh", ТВ в гостиной. Люстры и светильники подобраны под стиль интерьера "шале". На окнах тюль или шторы.  
**Дополнительные строения:** беседка с мангалом



### Участок

**Площадь участка, соток:** 15  
**Тип участка:** с деревьями и ландшафтом  
**Благоустройство участка:** ландшафт с ухоженным газоном. Перед домом ухоженная альпийская горка, растут туи и ели, вдоль забора высажена живая

изгородь.

### Коммуникации

**Газ:** есть (магистральный)

**Э/э:** есть (15 кВт)

**Водопровод:** индивид. скважина

**Канализация:** централизованная

**Интернет:** есть

**Охрана:** есть (КПП)

### Описание инфраструктуры

Вблизи полноценная инфраструктура поселка Воскресенское: школы; детсады; спортивные секции; школа прикладных искусств; поликлиника, амбулатория и стационар; воскресная православная школа. ТРЦ Мега, Ашан. В пешей доступности остановка общественного транспорта. В 5 мин езды метро Ольховая, Бунинская аллея, Прокшино

### Элементы положит. окружения

тихое место