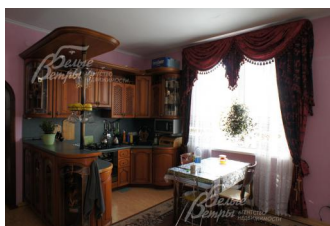
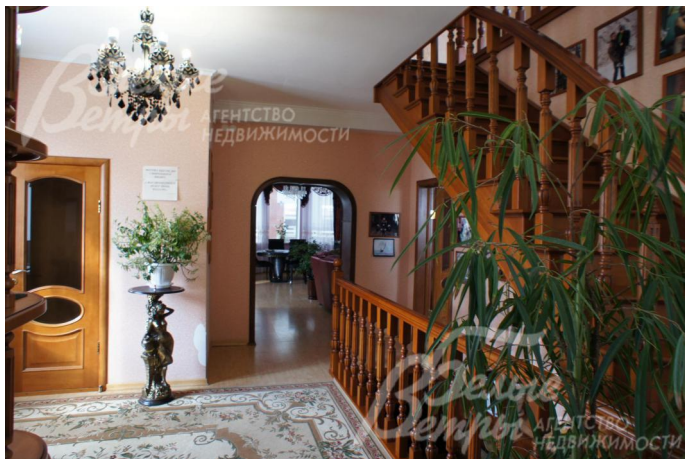


Снят с реализации

Курс ЦБ РФ 19.04.24 \$ — 94.09 руб. € — 100.53 руб.



[Дом в аренду, Красная Пахра пос. Код: 391-005](#)

Код: 391-005

Особенности объекта

Удобный просторный дом с бассейном, сауной, зимним садом, бильярдной и отдельностоящей деревянной баней в Красной Пахре. Рядом богатая инфраструктура, общественный транспорт.

Расположение

Красная Пахра пос.

Калужское шоссе, от МКАД по шоссе: 24 км, всего: 25 км

Тип застройки: коттеджная застройка

Дом

Общая площадь строений: 360 м²

Год постройки дома: 2007

Количество уровней: 3

Спален: 3. **С/узлов:** 3. **Комнат всего:** 6.

Опции: бассейн; баня; сауна; холодный подвал; тренажерный зал, русский бильярд, зимний сад.

Материал стен: кирпич

Облицовка стен: облицовочный кирпич

Кровля: металлочерепица

Окна: стеклопакеты ПВХ

Стадия готовности: меблирован

Цоколь: тренажерный зал 16 кв.м, бильярдная (русский бильярд 8), финская сауна, с/у с ванной-джакузи, прачечная, котельная, холодная кладовая

1-ый этаж: прихожая, с/у с душевой кабиной, кабинет 16 кв.м, гостиная, совмещенная с кухней 75 м, зона бассейна и зимнего сада 100 кв.м

2-ой этаж: холл 15 кв.м, 3 спальни по 25 кв.м, су с душевой кабиной

Описание внутренней отделки: деревянная лестница, на полу плитка и ламинат, стены оштукатурены и покрашены, потолок покрашен

Инженерное обеспечение: в бассейне вытяжка и осушители воздуха

Мебель, оборудование: Дом полностью меблирован: деревянная кухня, кожаная мебель в кабинете и в гостиной, в кабинете встроенные книжные полки. Оборудованный тренажерный зал: боксерская груша, шведская стенка, беговая дорожка, велотренажер

Дополнительные строения: русская баня 6*6 (комната отдыха 12 кв.м, прихожая, парилка)

Участок

Площадь участка, соток: 12

Тип участка: парковый (с деревьями)

Благоустройство участка: на участке плодовые

деревья и кустарники, клумбы, дорожки, туи

Коммуникации

Газ: есть (магистральный)

Э/э: есть (15 кВт)

Водопровод: центральный

Канализация: централизованная

Описание инфраструктуры

Инфраструктура поселка Красная Пахра: городской детский сад - 200 м, школа городская от Тимирязевской академии - 100 м; ДК "Звездный", каток, магазины, банк в 100 м, аптека, магазин продуктов, в 200 метрах остановка до м. Теплый Стан (15 мин.)