

220 000 руб. / мес. 2 396 \$ / мес. 2 224 € / мес.

Курс ЦБ РФ 09.05.24 \$ — 91.82 руб. € — 98.95 руб.



Дом в аренду. Лесное Озеро к/п Код: 131-051

Код: 131-051

Сдан до сентября 2024 г.

Особенности объекта

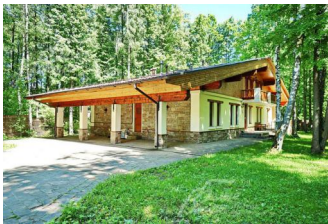
Авторский дом-шале в аренду в итальянском стиле на лесном участке 40 соток. В доме качественная отделка и наполнение от итальянских производителей. Большое количество спален, в том числе на первом этаже. Внушительных размеров терраса с зоной гриля-барбекю и качелями. Просторный участок со множеством взрослых деревьев. Обжитой КП Лесное озеро со строгой охраной и центральными коммуникациями.

Расположение

Лесное Озеро к/п (Кузенёво)
Калужское шоссе, от МКАД по шоссе: 25 км,
всего: 29 км
Тип застройки: обжитой к/п

Дом

Общая площадь строений: 308 м²
Год постройки дома: 2006 (отделка в 2010 г.)
Количество уровней: 2
Спален: 6. **С/узлов:** 3. **Комнат всего:** 7.
Опции: машиномест крытых: 3; терраса; камин.
Материал стен: кирпич
Облицовка стен: цоколь облицован диким камнем. 1 этаж - декоративная штукатурка, 2 этаж - дерево
Кровля: металлочерепица
Окна: стеклопакеты деревянные (из лиственницы. С раскладкой)
Стадия готовности: меблирован
1-ый этаж: крыльцо-терраса, тамбур 3 кв.м, холл 11 кв.м, гостиная-столовая 70 кв.м со вторым светом и камином облицованным травертином, кухня 23 кв.м с выходом на террасу 109 кв.м, коридор 6 кв.м, спальня 23 кв.м, спальня 16 кв.м, с/у 6 кв.м, постирочная - с/у 5 кв.м, котельная 7 кв.м
2-ой этаж: холл 7 кв.м, спальня 19 кв.м с гардеробной 6 кв.м и с выходом на балкон 11 кв.м, спальня 16 кв.м с выходом на балкон, спальня 16 кв.м с выходом на балкон 11 кв.м, спальня 18 кв.м с гардеробной 6 кв.м и с выходом на балкон
Описание внутренней отделки: авторский проект. Отделка и интерьер дома выполнены в итальянском стиле. Отделочные материалы привезены из Италии. Массивные балки под потолком, в отделке использован камень травертин. Стены - штукатурка, декоративные деревянные элементы, в с/у плитка. Пол - весь первый этаж и с/у - мозаика травертин с подогревом, в остальных помещениях - паркетная доска из массива



дуба. Потолки - дерево, гипсокартон многоуровневый с встроенными элементами освещения. Лестничный марш - железобетонный, ступени отделаны натуральным камнем травертин, перила - художественная ковка. Двери - из массива дуба с дизайнерскими ручками "под старину"

Инженерное обеспечение: многоступенчатая система очистки воды "Kinetic". Естественно-приточная вентиляция. Установлены газовый котел "De Dietrich" 80 кВт и бойлер косвенного нагрева "De Dietrich" с медной разводкой. Оптоволоконно. Автоматический резервный генератор

Мебель, оборудование: дом оснащен всей необходимой мебелью итальянского производства. В спальнях дорогие качественные гарнитуры с комодами, туалетными столиками и тумбами. В гостиной диванная группа (Италия), серванты, журнальные столики и прочие элементы интерьера от итальянских дизайнеров. В зоне столовой эксклюзивный обеденный стол и барная стойка со стульями итальянской фабрики "DOMIZIANI". Кухонный гарнитур производства Италия. Фасады - массив дерева (Вишня). Столешница из вулканического камня распиланная вручную на семейной мануфактуре "DOMIZIANI". Встроенная техника "Bosch": духовой шкаф, варочная панель, посудомоечная машина. Холодильник "Toshiba", микроволновая печь "Bork". В гостиной и одной из спален телевизоры "Panasonic", в гостиной телевизор с акустической системой. В постирочной - стиральная машина "Bosch". Есть пылесос, утюг. Во всех комнатах есть карнизы, дорогие качественные шторы. Дом оснащен разнообразными приборами освещения в виде потолочных люстр, настенных бра и встроенных светильников

Участок

Площадь участка, соток: 40

Тип участка: лесной

Благоустройство участка: естественный лесной участок, со взрослыми хвойными и лиственными деревьями (дубы, березы, осины). На террасе есть качели и гриль

Дополнительная информация об участке: участок огражден глухим деревянным забором на металлических столбах

Коммуникации

Газ: есть (магистральный)

Э/э: есть (15 кВт)

Водопровод: центральный

Канализация: централизованная

Интернет: есть (оптоволоконно)

Охрана: есть (ЧОП, 2 КПП)

Описание инфраструктуры

В коттеджном поселке: собственное большое озеро с зоной отдыха вокруг него: детские и универсальная спортивные площадки