

150 000 руб. / мес. 1 644 \$ / мес. 1 518 € / мес.

Курс ЦБ РФ 16.05.24 \$ — 91.26 руб. € — 98.83 руб.



[Дом в аренду, Новое Городище КП Код: 129-029](#)

Код: 129-029

Сдан до сентября 2024 г.

Особенности объекта

Уютный, полностью меблированный дом в охраняемом коттеджном поселке. Абсолютно спокойное место, чистый воздух и интеллигентное окружение. Все коммуникации в поселке центральные. На участке собственная деревянная баня с комнатой отдыха и душевой. К поселку настроено удобное транспортное сообщение.

Расположение

Новое Городище КП (Городище)
Калужское шоссе, от МКАД по шоссе: 8 км,
всего: 11 км
Тип застройки: обжитой к/п



Дом

Общая площадь строений: 250 м²

Количество уровней: 4

Спален: 4. **С/узлов:** 4. **Комнат всего:** 6.

Опции: машиномест крытых: 1, в т.ч. в теплом гараже: 1; баня; барбекю.

Материал стен: кирпич

Облицовка стен: облицовка стен- кирпич, цоколь отделан искусственным камнем

Кровля: металлочерепица

Стадия готовности: меблирован

Цоколь: прачечная 12 кв.м, санузел 3 кв.м, котельная 6 кв.м, комната свободного назначения с гардеробом 30 кв.м

1-ый этаж: теплый гараж в доме 30 кв.м, прихожая 8 кв.м, спальня 12 кв.м, санузел неполный 3 кв.м, гостиная 33 кв.м, кухня-столовая 30 кв.м

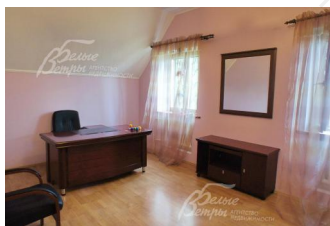
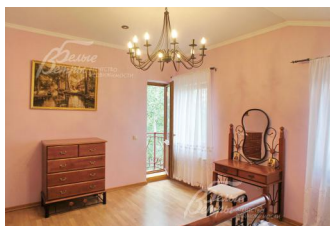
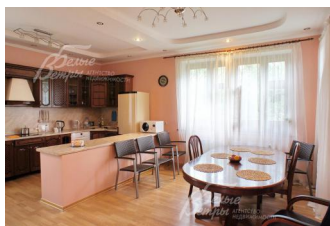
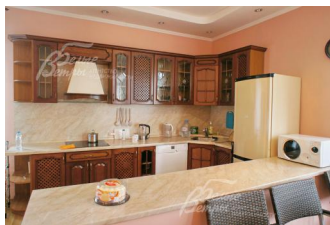
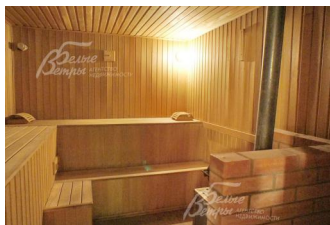
2-ой этаж: спальня с балконом 25 кв.м, с/у с ванной 9 кв.м, кабинет 30 кв.м, спальня с балконом 24 кв.м, с/у с душевой кабиной 6 кв.м

3-ий этаж: спальня с балконом 16 кв.м

Описание внутренней отделки: на стенах цветная штукатурка, потолок - двухуровневый гипсокартон с точечными светильниками, пол в комнатах - ламинатная доска, на цоколе - плитка. В с/у установлена система "теплый пол". В одной из спален и в кабинете на 2-м этаже установлены кондиционеры "LG". Лестница выполнена полностью из массива дуба.

Инженерное обеспечение: газовый котел "Vaillant", водонагреватель газовый "Bradford White" на 182л. Спутниковые антенны "Supral", WiFi-роутер.

Мебель, оборудование: мягкая мебель: угловой диван в гостиной. Корпусная мебель: кровати, шкафовые группы, тумбы, комоды хорошего качества из



МДФ. В спальне на 1-м этаже большая шкафная группа с угловым модулем и шкафом-купе с принтом на дверях из стекла. В кабинете хорошая массивная мебель, кожаное кресло, шкафная группа. В спальне на втором этаже спальный гарнитур из массива с кованными элементами (кровать, прикроватные тумбы, туалетный столик, комод). Хорошая, дорогая кухня с барной стойкой, обеденный стол со стульями из массива. Холодильник двухкамерный "Vestfrost", микроволновая печь "Samsung", посудомоечная машина "Beko", варочная панель "Electrolux", вытяжная установка, электрический чайник. Стиральная машина "Beko" на 6 кг, стиральная машина "Zanussi" на 5 кг, телевизор "Panasonic Viera".

Дополнительные строения: баня с комнатой отдыха, с/у и душевой кабиной

Дополнительная информация о доме: в каждой комнате карнизы, шторы, тюль. Комнаты оборудованы люстрами, светильниками бра. Стены в некоторых комнатах украшены картинами.

Участок

Площадь участка, соток: 12

Тип участка: полевой с деревьями

Благоустройство участка: газон, туи вдоль забора, сосны, есть плодовые деревья, забор с соседями украшен живой изгородью, на участке высажены куртины из можжевельника ползучего. Дорожки вымощены тротуарной плиткой.

Коммуникации

Газ: есть (магистральный)

Э/э: есть (15 кВт)

Водопровод: центральный

Канализация: централизованная

Телефон: есть (МГТС)

Интернет: есть (провайдер "Спидилайн")

Охрана: есть (КПП на въезде, охрана поселка)

Описание инфраструктуры

Рядом полная развитая инфраструктура поселка Воскресенское, пансионат «Воскресенское» позволяет жителям пользоваться развитой инфраструктурой и спортивно-оздоровительным комплексом