

110 000 руб. / мес. 1 210 \$ / мес. 1 113 € / мес.

Курс ЦБ РФ 17.05.24 \$ — 90.92 руб. € — 98.90 руб.

[Дом в аренду. Пятовское Код: 237-014](#)

Код: 237-014

Сдан до октября 2024 г.

Особенности объекта

Уютный дом в классическом стиле, полностью готов к проживанию, расположен на красивом, ухоженном участке с ландшафтным дизайном, баней, мангальной зоной, в спокойном и тихом месте, где недалеко протекает речка и находится лес, а также парк-отель Империял со своей инфраструктурой.

Расположение

Пятовское

Киевское шоссе, от МКАД по шоссе: 21 км, всего: 30 км

Калужское шоссе, от МКАД по шоссе: 17 км, всего: 27 км

Тип застройки: коттеджная застройка

Дом

Общая площадь строений: 340 м² (дом 254 кв.м + баня 60 кв.м + крытая беседка-барбекю с летней кухней 25 кв.м)

Год постройки дома: 2010 (ремонт в 2015)

Количество уровней: 2

Спален: 4. **С/узлов:** 2. **Комнат всего:** 5.

Опции: машиномест крытых: 3; баня; квартира для персонала; терраса; камин; на участок можно заехать с двух сторон через автоматические ворота.

Материал стен: кирпич

Облицовка стен: плитка

Кровля: мягкая

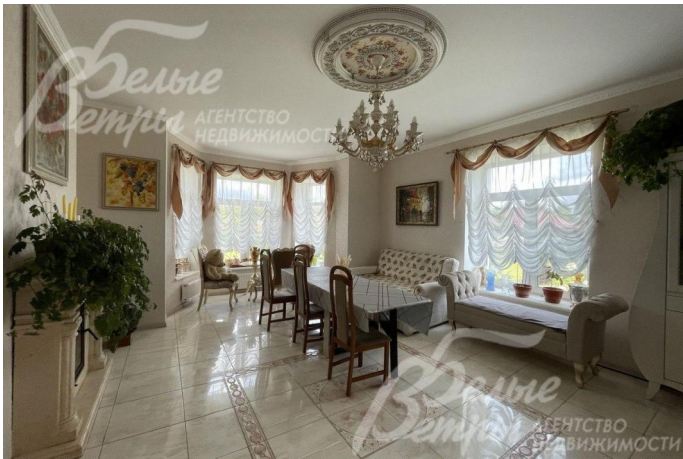
Окна: стеклопакеты ПВХ (двухкамерные)

Стадия готовности: меблирован

1-ый этаж: тамбур 7 кв.м, прихожая с холлом 31 кв.м, гостиная с камином 28 кв.м, кухня-столовая 27 кв.м, спальня-кабинет 26 кв.м, санузел с ванной 5 кв.м, котельная 12.6 кв.м

2-ой этаж: гостиная 34 кв.м, спальня 22 кв.м, спальня 24 кв.м, санузел с душем 6 кв.м, спальня 37 кв.м

Описание внутренней отделки: дорогая отделка в классическом стиле, присутствуют нотки южного характера (отделка искусственным камнем, красивая фреска с живописным южным пейзажем), на полу везде дорогая плитка с водяным подогревом, кроме спален. В спальнях ламинированная доска, на стенах обои, потолки на 1 этаже покрашены, на 2ом отделаны деревянной доской и покрашены в белый цвет. В санузлах на полу и на стенах коллекционная плитка. Лестница деревянная с коваными перилами. Дровяной камин в гостиной на 1ом этаже отделан мрамором в стиль интерьера дома. На 1ом этаже белоснежные деревянные двери. На 2ом этаже - деревянные двери



цвета Венге.

Инженерное обеспечение: установлены газовый котел Buderus двухконтурный, накопительный бойлер на 200л, двухуровневая система очистки воды с умягчителем. Проведена сигнализация, есть система видеонаблюдения.

Мебель, оборудование: кухня молочного цвета, в классическом стиле со встроенной техникой: варочная панель, духовой шкаф микроволновка, посудомойка, холодильник, стиральная машинка, комод. На первом этаже в зоне кухни-столовой обеденный стол на 6 персон со стульями в интерьер кухни, светлый мягкий диван, буфет. В спальнях комоды, кровати, шкафы. В гостиной телевизор, диван, журнальный столик, комоды, кресла. Вся мебель в доме качественная дорогая, в стиль интерьера. На окнах в гостиной красивые французские шторы, а также занавески и шторы для сна в спальнях. Дорогие классические люстры и светильники в стиле дома.

Дополнительные строения: - баня каменная двухэтажная 60 кв.м в стиле дома, топится на дровах. В бане есть зона кухни, холодильник, санузел. На втором этаже - комната с мягкой мебелью и кроватью.

- навес на металлическом каркасе на 3 авто

- крытая капитальная беседка (деревянная на бетонном фундаменте, на полу плитка) с кирпичным мангалом и с летней кухней.

- 2 теплицы из поликарбоната для выращивания овощей

Участок

Площадь участка, соток: 20

Тип участка: с деревьями и ландшафтом

Благоустройство участка: на участке растут плодовые деревья, ягодные и декоративные кустарники, клумбы с цветами, хвойные деревья: ели, много туй. Есть зона огорода, где можно сажать ягоды и овощи. Участок ухожен, облагорожен, много различных цветов, оборудована подсветка, сделан дренаж участка.

Дополнительная информация об участке: забор металлический с бетонным цоколем, ворота автоматические.

Коммуникации

Газ: есть (магистральный)

Э/э: есть (15 кВт)

Водопровод: индивид. скважина (32 м)

Канализация: автономная (станция биоочистки Топаз)

Интернет: есть (оптоволокно, спутниковое ТВ)