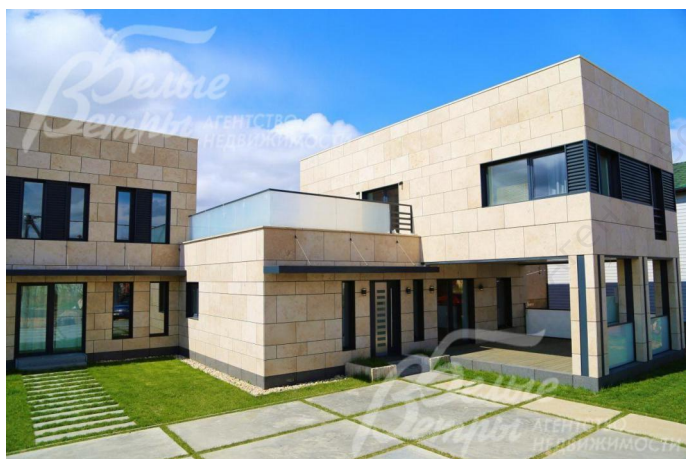


350 000 руб. / мес. 3 814 \$ / мес. 3 571 € / мес.

Курс ЦБ РФ 02.05.24 \$ — 91.78 руб. € — 98.03 руб.



[Дом в аренду. Подмосковные вечера к/п](#)  
**Код: 458-002**

**Код: 458-002**

**Особенности объекта**

Новый модный дом в аренду в стиле хай-тек. Состоит из трех объемов, имеет две террасы, эксплуатируемую крышу и несколько выходов во двор. Оригинальная планировка, натуральные отделочные материалы, стильная мебель и техника. Дом удобно расположен между Киевским и Калужским шоссе.

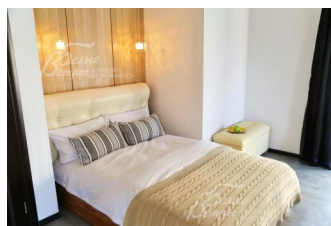
**Расположение**

Подмосковные вечера к/п (Рогозинино)

**Киевское шоссе**, от МКАД по шоссе: 21 км, всего: 25 км

**Калужское шоссе**, от МКАД по шоссе: 17 км, всего: 28 км

**Тип застройки:** формирующийся к/п



**Дом**

**Общая площадь строений:** 222 м<sup>2</sup> (в том числе: жилой дом 175 кв.м, отапливаемой площади + террасы 25 + 38 кв.м, кв.м, гараж на 2 автомобиля 36 кв.м)

**Год постройки дома:** 2016

**Количество уровней:** 2

**Спален:** 3. **С/узлов:** 2. **Комнат всего:** 5.

**Опции:** машиномест крытых: 2, в т.ч. в теплом гараже: 2; терраса.

**Материал стен:** стальной каркас + утеплитель

**Облицовка стен:** натуральный камень (вентилируемый фасад)

**Окна:** стеклопакеты ПВХ (2-х камерные, ламинированные снаружи)

**Стадия готовности:** меблирован

**1-ый этаж:** холл 11 кв.м, гостевой с/у с душевой 4 кв.м, зона отдыха с био-камином 25 кв.м, кухня-столовая 32 кв.м, с/у с ванной 7 кв.м, гостиная 26 кв.м, крытая терраса 25 кв.м

**2-ой этаж:** открытая терраса 38 кв.м между двумя объемами на крыше серединной части, мастер-спальня с гардеробной 27 кв.м, спальня 14 кв.м, кабинет 8 кв.м, спальня 19 кв.м

**Описание внутренней отделки:** в отделке интерьера использованы такие материалы, как: дерево и камень, металл и стекло. Стены отделаны гипсокартоном. На полу 1 этажа плитка с подогревом

**Инженерное обеспечение:** центральная система очистки воды + 2 фильтра

**Мебель, оборудование:** полностью меблирован новой стильной мебелью. Укомплектован современной бытовой техникой. В с/у установлена оригинальная сантехника

**Дополнительные строения:** гараж на 2 автомобиля 24 кв.м

## Участок

**Площадь участка, соток:** 10

**Тип участка:** без деревьев

**Благоустройство участка:** вокруг дома посажен газон и выложены дорожки

## Коммуникации

**Э/э:** есть (10 кВт)

**Водопровод:** центральный

**Канализация:** централизованная

**Интернет:** есть

**Охрана:** есть (КПП на въезде в поселок)

## Описание инфраструктуры

Детская площадка на территории поселка. В шаговой доступности торговый центр, где расположены магазин "Перекресток", Русская теннисная академия, ресторан авторской кухни "Весна", Загородный СПА-комплекс Имperiал с бассейном, тренажерным залом, ресторанами, бильярдной, прогулочной лесой зоной и зоной у озера с рыбалкой [Имperiал Парк Отель & SPA](#). Возле поселка остановка общественного транспорта