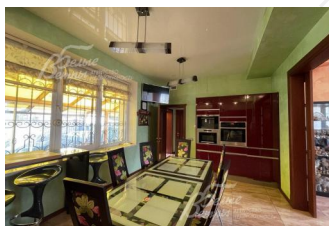
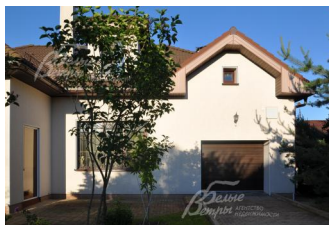


150 000 руб. / мес. 1 630 \$ / мес. 1 521 € / мес.

Курс ЦБ РФ 03.05.24 \$ — 92.05 руб. € — 98.64 руб.



## [Дом в аренду. Поливаново КП Код: 584-003](#)

**Код: 584-003**

Сдан до августа 2024 г.

### Особенности объекта

Небольшой, красивый и уютный коттедж с отделкой премиум-класса в современном классическом стиле, мебель и оборудование премиальных марок. Благоустроенный участок со множеством взрослых деревьев: сосны, ели, плодовые деревья. Поселок камерный, полностью обжитой, со строгой охраной, детской площадкой, хоккейной коробкой, теннисным кортом, баскетбольной площадкой, а также с собственным выходом в лес. Аренда возможна только на весенне-летний сезон.

### Расположение

Поливаново КП (Поливаново)

**Калужское шоссе**, от МКАД по шоссе: 18 км, всего: 24 км

**Варшавское шоссе**, от МКАД по шоссе: 26 км, всего: 34 км

**Тип застройки:** обжитой к/п

### Дом

**Общая площадь строений:** 276 м<sup>2</sup>

**Год постройки дома:** 2008

**Количество уровней:** 2

**Спален:** 3. **С/узлов полных:** 2. **С/узлов неполных:** 1.

**Комнат всего:** 6.

**Опции:** машиномест крытых: 3; терраса; камин; бильярдная, центральный пылесос.

**Материал стен:** кирпич

**Облицовка стен:** вентилируемый фасад из облицовочных немецких панелей с каменной крошкой

**Кровля:** натуральная черепица

**Окна:** стеклопакеты ПВХ (2-х камерные, на первом этаже кованые решетки на окнах)

**Стадия готовности:** меблирован

**1-ый этаж:** прихожая 4 кв.м, холл 12 кв.м, спальня 14 кв.м, спальня 18 кв.м, два санузла (один полный), кухня-столовая 17 кв.м, гостиная 26 кв.м, котельная 4 кв.м, подсобное помещение (постирочная) 3 кв.м, кладовая 21 кв.м.

**2-ой этаж:** спальня 13 кв.м, бильярдная 21 кв.м, гардеробная 28 кв.м, холл 22 кв.м, санузел 8 кв.м.

**Описание внутренней отделки:** отделка высокого качества. На стенах поклеены элитные итальянские обои, венецианская штукатурка. Полы: первый этаж - мраморная испанская плитка с подогревом, второй этаж - паркетная доска. Двери из массива дерева (Испания). Дубовая комфортная лестница. Мраморные подоконники, камин.

**Инженерное обеспечение:** в доме установлены

газовый немецкий котел Vitogas 100, бойлер Vitocell 100 л. Принудительная приточная вентиляция и центральная система кондиционирования: кондиционеры Mitsubishi на первом этаже. Интернет, спутниковое телевидение.

**Мебель, оборудование:** вся мебель премиальных брендов - в спальнях мебель производства Италия, угловой диван AlbertStein. Немецкая кухня со встроенной техникой (кофеварка, духовой шкаф, газовая плита и посудомоечная машина марки Kuppersbusch). Телевизоры LG, Sony. Стиральная машина Indesit, встроенная пылесосная система Vacuflo (USA). На всех окнах карнизы, шторы. Во всех комнатах дорогие изысканные люстры, бра, напольные светильники. На стенах картины.

**Дополнительные строения:** .

- крытая веранда;
- гостевой дом (в нем живет хозяин).

## Участок

**Площадь участка, соток:** 15

**Тип участка:** с деревьями

**Благоустройство участка:** выровненный участок с газоном и ландшафтным дизайном, мощенные дорожки.

Смешанный сад: взрослые плодовые деревья (яблони, вишни, сосны, ели, кустарники).

**Дополнительная информация об участке:** участок находится в центре поселка и огорожен кованым забором с автоматическими воротами.

## Коммуникации

**Газ:** есть (магистральный)

**Э/э:** есть (15 кВт)

**Водопровод:** центральный

**Канализация:** централизованная

**Интернет:** есть

**Охрана:** есть (строгая охрана с пропускной системой)

## Описание инфраструктуры

На территории коттеджного поселка «Поливаново» есть теннисный корт, детская площадка, каток, детская площадка в лесу с зонной отдыха и мангальной. Инфраструктура внешняя: поселки Поливаново, Дубровицы, Красное, Щапово, Подольск (супермаркеты, поликлиники, школы, гимназии, детские сады и прочее). В 200 м от поселка протекает река Пахра, рядом расположен лес. Если выехать через Пыхчево на Калужское шоссе в 2 км - база ЦСКА с бассейном, в 5 км санаторий "Десна".

## Элементы положит. окружения

лесной массив