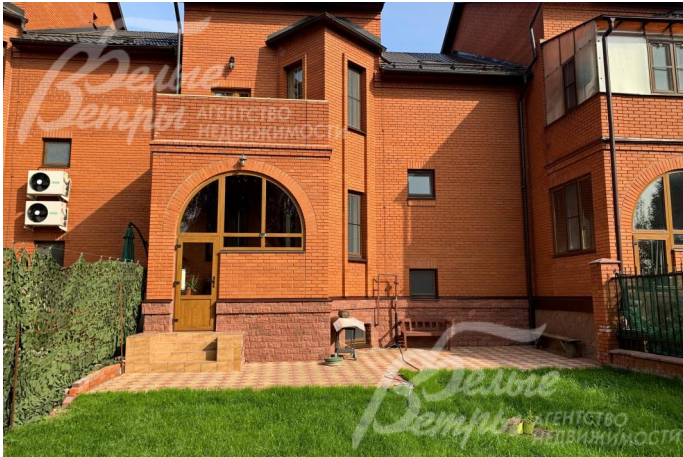


190 000 руб. / мес. 2 071 \$ / мес. 1 939 € / мес.

Курс ЦБ РФ 28.04.24 \$ — 91.78 руб. € — 98.03 руб.



[Таунхаус в аренду. Потапово к/п Код: 167-025](#)

Код: 167-025

Сдан до ноября 2024 г.

Особенности объекта

Таунхаус в аренду площадью 377 кв.м в одной из лучших экологических зон Москвы. Отличный функционал: в доме 5 просторных спален, есть сауна, квартира для персонала. Великолепный вид с балкона и из окон спален на озеро. Хороший задний дворик с выходом к озеру. На территории комплекса 3 больших пруда с рыбой, зоной отдыха, с пляжем и лодочной станцией. Большие общественные территории. Вокруг - леса, луга, рядом реки Десна и Чечера. Полная городская инфраструктура: школы, детский сад, магазины, аптеки, спорткомплекс, детские и спортплощадки, футбольное и баскетбольное поле, поле для волейбола. Отличная транспортная доступность. Близко к Москве.



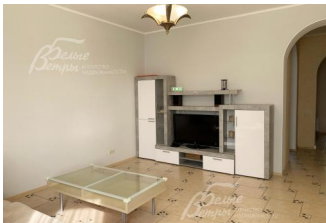
Расположение

Потапово к/п (Южное Бутово)

Калужское шоссе, от МКАД по шоссе: 8 км, всего: 13 км

Варшавское шоссе, от МКАД по шоссе: 8 км, всего: 8 км

Тип застройки: обжитой к/п



Дом

Общая площадь строений: 377 м²

Год постройки дома: 2012 (ремонт 2015 г.)

Количество уровней: 4

Спален: 5. **С/узлов полных:** 2. **С/узлов неполных:** 1.

Опции: машиномест крытых: 1, в т.ч. в теплом гараже: 1; квартира для персонала.

Материал стен: кирпич

Облицовка стен: красный кирпич, цоколь - искусственный камень, крыльцо со ступенями - натуральный гранит

Кровля: мягкая

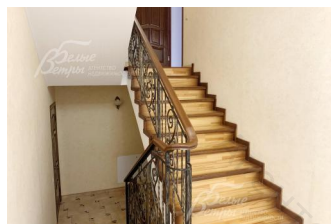
Окна: стеклопакеты ПВХ (3-х камерные, ламинированные под дерево)

Стадия готовности: меблирован

Цоколь: помещение под сауну 4 кв.м(кладовка), комната свободного назначения (можно для персонала), постирочная с ванной, гостевой санузел.

1-ый этаж: гараж 22 кв.м на 1 машиноместо с автоматическими воротами, холл 5 кв.м, кухня-столовая 17 кв.м, гостиная 23 кв.м, санузел с душевой 7 кв.м, котельная 5 кв.м.

2-ой этаж: холл 9 кв.м, спальня 23 кв.м, кабинет 14 кв.м, спальня 17 кв.м, санузел 6 кв.м с ванной, кладовая-гардеробная 4 кв.м, холл 8 кв.м, санузел с



ванной 3 кв.м.

3-ий этаж: спальня 17 кв.м, мансардное помещение свободного назначения около 50 кв.м, спальня 14 кв.м

Описание внутренней отделки: стильная отделка в светлых спокойных тонах. Филенчатые двери со стеклом. На стенах - обои и декоративная штукатурка, в санузлах - плитка. На полу ламинат, в санузлах - теплые полы.

Инженерное обеспечение: в доме установлены газовый котел Protherm и бойлер Reflex 300 л. Есть система очистки воды. Естественная вентиляция.

Мебель, оборудование: новая современная кухня с большим двухдверчатым холодильником, варочной панелью, духовым шкафом, вытяжкой, посудомоечной машиной. Есть обеденный стол и 4 стула. В гостиной большой мягкий диван, в спальнях большие кровати с ортопедическими матрасами. Люстры, многоуровневый свет, шторы. Стиральная машина, ТВ, пылесос.

Дополнительная информация о доме: лестница на ж/б основании, ступени и поручни - дерево, перила кованые. Высота потолков - 3.15 м, на мансардном этаже - скатные потолки, минимальная высота около 1 м.

Участок

Площадь участка, соток: 4

Тип участка: без деревьев

Благоустройство участка: на участке есть газон. Выход с заднего двора к озеру

Дополнительная информация об участке: участок находится в центре поселка и огорожен кованым забором + поликарбонат на кирпичных столбах.

Коммуникации

Газ: есть (магистральный)

Э/э: есть (10 кВт)

Водопровод: центральный

Канализация: централизованная

Интернет: есть (оптоволокно)

Охрана: есть (ЧОП, КПП)

Описание инфраструктуры

Внутренняя инфраструктура поселка: ТЦ Потапово: В здании находится: Супермаркет Азбука вкуса, Фитнес клуб с бассейном «Территория фитнеса», Ресторан «Zames», Кальян-бар «HookahPlace Потапово», Спа-салон «your SPAce», Химчистка «Контраст» и много других магазинов. ГБОУ школа № 1786 (Гимназия) Корпус начальной школы № 1786 Детский сад ГБОУ школа № 1786 Теннисный клуб «Potapovo» Досуговый центр - (Эстрадная школа, Художественная гимнастика, Английский язык школа ин.яз. "Hills", Футбол "VOZZDUN", Fusion dance, Хореография, ИЗО студия "КРАСКИ ЖИЗНИ", танцевальное и фитнес занятие, Театральная студия). Прогулочный парк вокруг трех озер (общая площадь 7,5 га), лодочная станция, детские и спортивные площадки (Теннис, волейбол, баскетбол, мини футбол, хоккей); Скейт-парк. Внешняя инфраструктура поселка: В 1 км ОТ ДОМА Вся городская инфраструктура районов Южное Бутово и Коммунарка. В 1 км Конный клуб "Колибри", а в 2 км Ледовый дворец "Метеор".