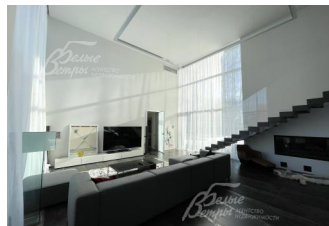


0 руб. / мес. 0 \$ / мес. 0 € / мес.

Курс ЦБ РФ 01.05.24 \$ — 91.78 руб. € — 98.03 руб.



Дом в аренду. Президент к/п Код: 166-034

Код: 166-034

Особенности объекта

Аренда возможна только на короткий срок, в том числе под съемки от 5 дней по цене 250 т.р./сутки.

Уникальный дом в ярко выраженном стиле хай-тек в элитном строго охраняемом коттеджном поселке Президент. Насыщенное и красивое пространство дома поражает воображение. В идею дома заложен лаконизм - этот подход основан на принципе достаточности, когда есть только то, что оправдано необходимостью. Супер современная архитектура дома, стильная внутренняя отделка с применением лучших материалов. В доме много света за счет панорамного остекления и эксклюзивных светильников. Высокие потолки, парящая стеклянная лестница и большой двусторонний камин. Изящная мебель, авторские картины и аксессуары дополняют общую стилистику коттеджа. В доме и двухцветная гостиная, 5 спален, каждая из которых с санузлом и гардеробной, есть эксплуатируемая кровля 84 кв.м, сауна с комнатой отдыха. Центральная вентиляция. Просторный лесной участок с множеством деревьев и декоративных растений. На участке есть гараж с квартирой для персонала. Обжитой коттеджный поселок с центральными коммуникациями.

Расположение

Президент к/п
Калужское шоссе, от МКАД по шоссе: 8 км,
всего: 11 км

Тип застройки: обжитой к/п

Дом

Общая площадь строений: 726 м² (дом 597 кв.м + гараж с квартирой персонала и котельной 129 кв.м)

Год постройки дома: 2014 (ремонт в 2016 г.)

Количество уровней: 3

Спален: 5. **С/узлов:** 6. **Комнат всего:** 7.

Опции: бассейн; машиномест крытых: 3, в т.ч. в теплом гараже: 3; сауна; квартира для персонала; терраса; камин; лифт, второй свет, эксплуатируемая кровля, панорамное остекление (от пола до потолка), центральная система вентиляции, автотоплив.

Материал стен: ж/б монолитный каркас, заполненный многощелевым керамическим блоком + утеплитель

Облицовка стен: натуральный камень (сланец) и натуральное дерево (бразильский орех)

Окна: стеклопакеты алюминиевые (окна из Германии (остекление от пола и до 6 м высотой) - алюминиевый теплый профиль, энергоэффективный стеклопакет тонированный, однокамерный с низкоэмиссионным стеклом (Low Emission, LowE))

Стадия готовности: меблирован

1-ый этаж: входная терраса 36 кв.м, прихожая 14 кв.м, гардероб 4 кв.м, санузел-прачечная 10 кв.м, гостиная 78 кв.м со вторым светом и двусторонним камином, кухня 16 кв.м, гостевая спальня 26 кв.м с санузлом 7 кв.м и с гардеробной 6 кв.м, лифт, главная спальня 27 кв.м с санузлом 22 кв.м, с гардеробной 5 кв.м и с кладовой 2 кв.м, терраса 85 кв.м при бассейне, терраса - летняя столовая 48 кв.м.

2-ой этаж: холл-галерея 18 кв.м, спальня 24 кв.м с санузлом 8 кв.м и с гардеробной 5 кв.м, спальня 24 кв.м с санузлом 8 кв.м и с гардеробной 5 кв.м, лифтовой холл 10 кв.м, кабинет 52 кв.м с санузлом 2 кв.м.

3-ий этаж: лифтовой холл 10 кв.м, библиотека-студия 60 кв.м, открытая терраса 84 кв.м.

Описание внутренней отделки: отделка в современном стиле - минимализм, которому присущи лаконичность, функционализм, четкость форм, ясность композиции. Традиционно представлено стекло и металл, способные отражать игру света-тени. Применены экологически чистые промышленные материалы. Полы: керамогранит с водяным подогревом, в некоторых спальнях и кабинете - ламинат, стены: декоративная штукатурка и окраска. Потолки подвесные, ГКЛ окрашенные, разноуровневые с различной подсветкой. Установлена импортная сантехника ведущих брендов, в т.ч. Duravit (мойка из искусственного камня, большие), Hansgrohe Axor (смесители и душевые системы).

Инженерное обеспечение: в доме есть 2 газовых котла Viessmann, многоступенчатая система очистки воды. Установлена система центральной принудительной вентиляции (приточно-вытяжная с преднагревом и кондиционированием), без рекуперации. Есть тревожная кнопка и видеонаблюдение.

Мебель, оборудование: дом полностью меблирован дорогой и качественной мебелью производства Голландии, подобранной с большим вкусом и идеально вписывающейся в интерьер! В гостиной диван Alexander Toreodor. Все кровати с ортопедическими матрасами. На кухне установлен шикарный итальянский кухонный гарнитур со встроенной техникой Miele: варочная панель, посудомоечная машина, холодильник, кофемашина. Барная стойка и 4 барных стула. Стиральная и сушильная машины, ТВ. В доме множество интересных интерьерных картин, тюль, источники доп. света, при желании можно доустановить затемняющие жалюзи или шторы.

Дополнительные строения: - гараж 129 кв.м с котельной и квартирой для персонала в едином стиле с домом: цокольный этаж: технические помещения (котельная, комната водоподготовки).

1 этаж: гараж на 3 авто, однокомнатная квартира для персонала (прихожая, кухня, жилая комната, санузел).

Дополнительная информация о доме: установлена необычная парящая лестница на металлическом каркасе, ступени стеклянные, перила - оргстекло. Высота потолков: 1 этаж - от 3 до 7/5 м (второй свет), 2 и 3 этажи - от 3 до 6 м. На балконе второго этажа прозрачный пол выполнен из каленого и ударопрочного стекла, лестница также выполнена из этого материала. За счет этого конструкция выглядит невесомой и легкой.

Участок

Площадь участка, соток: 74

Тип участка: с деревьями и ландшафтом

Благоустройство участка: на участке множество берез, елок и декоративных растений, а так же в распоряжении арендаторов будет соседний участок, он полностью лесной. Устроен газон, дорожки, мощенные брусчаткой. Бассейн уличный 12*4м (может быть доделан и запущен по требованию арендатора). Дренаж вокруг дома и гаража, по участку.

Дополнительная информация об участке: участок огорожен каменным забором, верхняя часть - ковка.

Коммуникации

Газ: есть (магистральный)

Э/э: есть (40 кВт)

Водопровод: центральный

Канализация: централизованная

Интернет: есть (оптоволокно)

Охрана: есть (строгая: КПП + патрулирование + видеонаблюдение)

Описание инфраструктуры

Для жителей поселка обустроены детская площадка, открытая спортивная площадка, гостевая парковка, рекреационные зоны и здание администрации. Территория поселка окружена лесным массивом и граничит с рекой Варваркой, где организована прогулочная зона. У КПП остановка маршрутного такси "По пути", и 500 метров до автобусной остановки. Метро Коммунарка в 3.5 км. В шаговой доступности находится комплекс для фигурного катания с ледовым полем "МИЦ Арена". Здесь детско-юношеская школа фигурного катания, три зала

общефизической подготовки и хореографии, разминочная зона для прыжков, работает кафе и бесплатная гостевая парковка. Также есть время для игры в хоккей и семейного катания. Рядом расположены супермаркеты ВкусВилл, Магнит и Пятерочка, несколько кафе. В 8 минутах на машине ЖК Бунинские Луга, где находится школа 338, детские сады, поликлиника, фитнес-клубы, рестораны, супермаркеты, салоны красоты. И поселок Воскресенское, где есть все необходимые объекты инфраструктуры - школа, очень хороший диагностический центр, клиника, дом отдыха с пляжем у реки Десны, бассейн, магазины, банки. А в 10 минутах на машине поселок Коммунарка с городской инфраструктурой: школы и детские сады с бассейном 2070, современная взрослая и детская поликлиника, больница, рестораны и кафе, супермаркеты, салоны красоты, почта, банки и др.

Агентство недвижимости «Белые Ветры»
Агентство недвижимости «Белые Ветры»
Агентство недвижимости «Белые Ветры»
Агентство недвижимости «Белые Ветры»
Агентство недвижимости «Белые Ветры»
Агентство недвижимости «Белые Ветры»