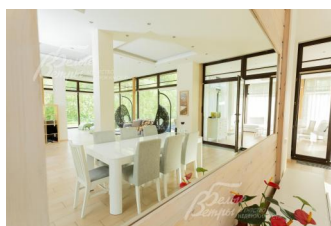
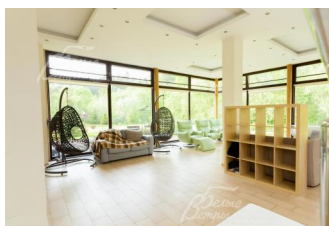


520 000 руб. / мес. 5 666 \$ / мес. 5 305 € / мес.

Курс ЦБ РФ 28.04.24 \$ — 91.78 руб. € — 98.03 руб.



[Дом в аренду. Променад КП Код: 227-012](#)

Код: 227-012

Сдан до апреля 2025 г.

Особенности объекта

Коттедж из качественного клееного бруса в стиле ар-деко, расположенный в охраняемом коттеджном поселке с собственным фитнес-клубом и 50-ти метровым бассейном, на территории хвойного леса, полностью оборудован всем необходимым для комфортного проживания. Сочетание красивого светлого дома с витражным остеклением, просторными террасами на первом и втором этажах и шикарного лесного участка создают неповторимую гармонию единения с природой.

Расположение

Променад КП (Бурцево)

Киевское шоссе, от МКАД по шоссе: 14 км, всего: 17 км

Тип застройки: обжитой к/п

Дом

Общая площадь строений: 320 м²

Количество уровней: 2

Спален: 4. **С/узлов:** 4. **Комнат всего:** 5.

Опции: терраса.

Материал стен: стекло, монолит, клееный брус

Облицовка стен: клееный брус, штукатурка

Кровля: мягкая

Окна: стеклопакеты деревянные

Стадия готовности: меблирован

1-ый этаж: крыльцо 10 кв.м, холл 8.62 кв.м, гардеробная 4 кв.м, кухня-столовая 20 кв.м, гостиная 85 кв.м с выходом на веранду 19 кв.м, спальня (кабинет), 19 кв.м, санузел 4 кв.м, котельная с отдельным входом 9 кв.м.

2-ой этаж: холл-коридор 20 кв.м, зимний сад 4 кв.м, спальня 21 кв.м с санузлом 8 кв.м, терраса 37 кв.м, спальня 24 кв.м, санузел 7 кв.м, спальня 29 кв.м с санузлом 7 кв.м

Описание внутренней отделки: теплые полы - плитка, паркет, потолки - гипсокартон, окна деревянные двухкамерные, установлены радиаторы и напольные конвекторы, кондиционеры, лестничный марш бетонированный с деревянными ступенями, стены - клееный брус, штукатурка, установлена импортная сантехника и кухня, двери деревянные, установлена охранная и пожарная сигнализация, домофон.

Инженерное обеспечение: установлен газовый котел Wolf, бойлер Electrolux.

Мебель, оборудование: мебель входит в стоимость аренды.

Участок

Площадь участка, соток: 28

Благоустройство участка: организован газон и освещение, сделан дренаж, выложены дорожки

Коммуникации

Газ: есть

Э/э: есть

Водопровод: индивид. скважина

Канализация: централизованная

Телефон: есть

Интернет: есть

Охрана: есть

Описание инфраструктуры

Собственная река с прогулочной набережной-променадом и лодочной пристанью, регулярный парк с аллеями и цветниками. Развитая инфраструктура для активного образа жизни и отдыха: фитнес-центр с бассейном, теннисные корты, футбольное поле, зимний каток и лыжные трассы, велосипедная трасса в лесу. Ресторан, минимаркет, бильярдная. Для маленьких жителей поселка спортивная площадка, детский сад и детский клуб, игровые площадки и каменные гроты у реки.