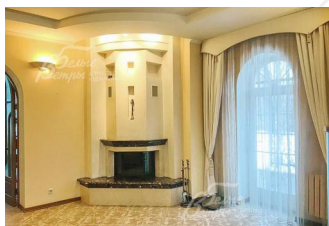


200 000 руб. / мес. 2 192 \$ / мес. 2 024 € / мес.

Курс ЦБ РФ 16.05.24 \$ — 91.26 руб. € — 98.83 руб.



[Дом в аренду. Пушкино поле КП Код: 436-001](#)

Код: 436-001

Сдан до октября 2024 г.

Особенности объекта

Сдается в аренду коттедж с мебелью, расположенный на красивом и большом (40 соток) участке с лесными и плодовыми деревьями, прудиком. В доме есть все необходимое для комфортного проживания: просторная зона с каминным залом, кухней-столовой и зоной отдыха, много спален, квартира для персонала, гараж.

Расположение

Пушкино поле КП (Валуево)

Киевское шоссе, от МКАД по шоссе: 7 км, всего: 12 км

Калужское шоссе, от МКАД по шоссе: 7 км, всего: 13 км

Тип застройки: сформированный к/п

Дом

Общая площадь строений: 380 м²

Год постройки дома: 2006

Количество уровней: 3

Спален: 5. **С/узлов:** 3. **Комнат всего:** 6.

Опции: машиномест крытых: 2, в т.ч. в теплом гараже: 2; квартира для персонала; камин.

Материал стен: кирпич+утеплитель rockwool

Облицовка стен: кирпич

Кровля: металлочерепица

Окна: стеклопакеты ПВХ

Стадия готовности: меблирован

1-ый этаж: холл, гардеробная, кухня-столовая 32 кв.м с выходом на террасу, гостиная 34 кв.м с камином и выходом на террасу, игровая/детская 20 кв.м, 2 с/узла, гараж на 2 автомобиля (над гаражом квартира для персонала).

2-ой этаж: 3 спальни 20, 26 и 15 кв.м, кабинет 15 кв.м, 2 с/узла 12 и 6 кв.м (гидромассажная ванна + душ.кабина с хамамом), балкон.

3-ий этаж: комната для гостей 25 кв.м.

Описание внутренней отделки: стены оштукатурены. На полах паркетная доска из дуба, плитка с подогревом. Лестничный марш - железобетонный монолит, отделанный дубом. Потолки оштукатурены и покрашены. Установлена импортная сантехника. Двери выполнены из дуба, подоконники пластиковые.

Инженерное обеспечение: котел Buderus, бойлер Reflex. Установлены кондиционеры

Мебель, оборудование: в доме мебель австрийского и российского производства.

Дополнительные строения: большая закрытая

беседка-барбекю.

Участок

Площадь участка, соток: 40

Тип участка: лесной

Благоустройство участка: сделан красивый ландшафтный дизайн участка: высажено много деревьев, кустарников и сотни видов многолетних цветов; проложены дорожки, сделаны горки; есть пруд с водопадом. Сделан дренаж. Есть площадка для барбекю.

Дополнительная информация об участке: участок правильной прямоугольной формы, расположен в середине поселка, огорожен забором (кованый фасад, по бокам и сзади - деревянный) на кирпичных столбах.

Коммуникации

Газ: есть

Э/э: есть

Водопровод: центральный

Канализация: централизованная

Телефон: есть

Интернет: есть

Охрана: нет

Описание инфраструктуры

Развитая инфраструктура: рядом санаторий с прекрасной лечебной и профилактической базой, несколько ресторанов, магазины, бассейн, лес, пруды, рыбалка, школы и дет.сады. Близость к Москве, 20 минут до метро /Юго-Западная/. Удобный подъезд с Киевского и Калужского шоссе.