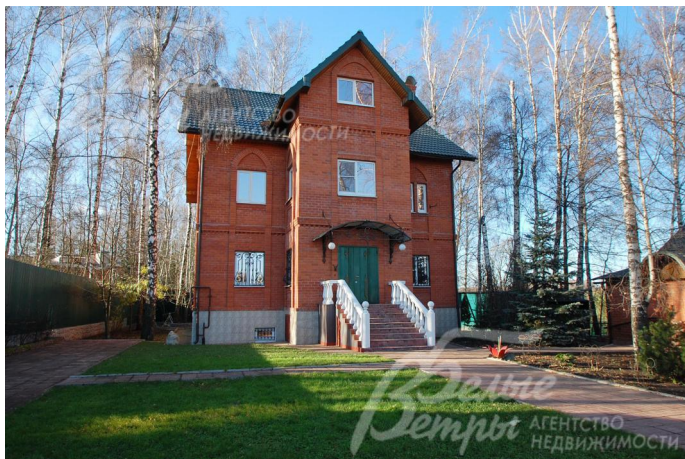


150 000 руб. / мес. 1 630 \$ / мес. 1 521 € / мес.

Курс ЦБ РФ 03.05.24 \$ — 92.05 руб. € — 98.64 руб.



[Дом в аренду. Пыхчево Код: 185-004](#)

Код: 185-004

Сдан до апреля 2024 г.

Особенности объекта

Красивый, качественно построенный дом с комплексным строением, в обжитом, не охраняемом поселке. Шикарный участок с сотнями высаженных кустарников и цветов, каменный пруд с рыбками и ночной разноцветной подсветкой, кованый мостик, фонари вечернего освещения сада. тихий поселок с собственным водоемом.

Расположение

Пыхчево

Калужское шоссе, от МКАД по шоссе: 18 км, всего: 22 км

Тип застройки: коттеджная застройка

Дом

Общая площадь строений: 580 м² (480 кв.м дом, 40 кв.м летняя кухня, 60 кв.м баня (парная, комната отдыха, с/у))

Количество уровней: 4

Спален: 5. **С/узлов:** 4. **Комнат всего:** 10.

Опции: машиномест крытых: 2; баня; купель; терраса; камин; холодный подвал; бильярд, тренажерный зал, огороженная спортивная площадка.

Материал стен: варотынский красный кирпич

Облицовка стен: кирпич

Кровля: металлочерепица

Окна: стеклопакеты ПВХ

Стадия готовности: меблирован

Цоколь: комната отдыха с бильярдным столом и баром, с/узел, кладовая, кабинет (библиотека)

1-ый этаж: прихожая, холл, с/узел, спальня первого этажа, кухня-столовая с камином, гостиная, хоз. блок

2-ой этаж: холл с выходом в зимний сад, детский блок: игровая комната, 2 спальни детских, с/узел; еще спальня хозяйская, вторая гостиная

3-ий этаж: зал, две гостевых спальни, туалет, ванная

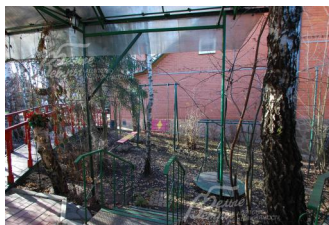
Описание внутренней отделки: Полы:

плитка, паркет. Стены: обои, плитка с подогревом в ванной комнате и су. Потолки: побелка.

Инженерное обеспечение: многоуровневая система очистки воды, кондиционеры на 2-м этаже, тревожная кнопка, в доме прекрасный большой аквариум, тренажерный зал, бильярдная

Мебель, оборудование: полностью меблирован интересной современной мебелью

Дополнительные строения: Беседка с барбекю; Летняя кухня 40 кв.м с мангалом, плитой; кирпичный -хоз.блок; навес на 2 машины; баня кирпичная, комната для отдыха, спортивная площадка



Участок

Площадь участка, соток: 16.7

Тип участка: с деревьями и ландшафтом

Благоустройство участка: шикарный ландшафтный дизайн: использовано значительное количество видов цветущих многолетних растений и деревьев. Среди этого цветущего изобилия хорошо вписались такие элементы как всесезонная беседка, панно из мозаики с использованием полудрагоценных камней, каменный пруд с рыбками и со своим пляжем, детской игровой площадкой и ночной подсветкой, кованый мостик, фонари вечернего освещения сада.

Коммуникации

Газ: есть

Э/э: есть (15 кВт)

Водопровод: индивид. скважина

Канализация: автономная

Описание инфраструктуры

Развитая инфраструктура п. Поливаново и г. Троицк. В поселке — магазин. Вблизи поселка расположены элитные резиденции коттеджного поселка Грин Парк.