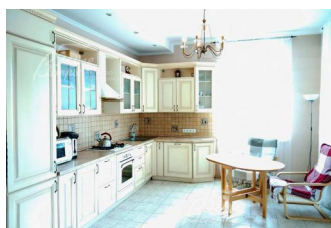
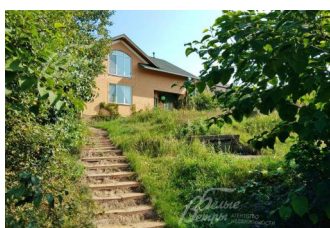


60 000 руб. / мес. 654 \$ / мес. 613 € / мес.

Курс ЦБ РФ 28.04.24 \$ — 91.78 руб. € — 98.03 руб.



## [Дом в аренду, Расторопово Код: 335-009](#)

**Код: 335-009**

Сдан до марта 2025 г.

### Особенности объекта

Светлый, просторный дом в аренду вблизи Москвы, выполненный по проекту известного московского архитектора Ефимовой. Отделка современными материалами, есть необходимая мебель и техника, большое количество спален. Участок на пригорке с панорамным видом и разнообразие декоративных и плодовых деревьев и кустарников.

### Расположение

Расторопово

**Калужское шоссе**, от МКАД по шоссе: 8 км, всего: 14 км

**Тип застройки:** коттеджная застройка

### Дом

**Общая площадь строений:** 300 м<sup>2</sup>

**Количество уровней:** 3

**Спален:** 5. **С/узлов:** 2. **Комнат всего:** 7.

**Опции:** машиномест крытых: 1, в т.ч. в теплом гараже: 1; терраса; камин; холодный подвал; бильярдная-спортзал, 2 камина.

**Материал стен:** пенобетон

**Облицовка стен:** кирпич

**Кровля:** мягкая

**Окна:** стеклопакеты ПВХ

**Стадия готовности:** меблирован

**Цоколь:** холл 9 кв.м, бильярдная с камином/спортзал 49 кв.м, котельная 7 кв.м, техническое помещение 18 кв.м, кладовые 14 кв.м

**1-ый этаж:** лестничный холл-прихожая 10 кв.м, холл 33 кв.м, гостиная-кухня-столовая с камином 49 кв.м с выходом на террасу 5 кв.м, спальня 15 кв.м, с/у с ванной 5 кв.м

**2-ой этаж:** холл 15 кв.м, спальня 11 кв.м, с/у с ванной, спальня 15 кв.м, спальня 22 кв.м, гардеробная в одной из спален 6 кв.м, спальня 25 кв.м

**Описание внутренней отделки:** полы в с/у, холлах, кухне, гостиной - плитка, в комнатах - массив лиственницы. Стены - декоративная штукатурка под покраску. Потолки - штукатурка, в гостиной многоуровневый гипсокартон со встроенными точечными светильниками

**Инженерное обеспечение:** котел электрический "Dakon" (резервный), дизельный котел. Бойлер "Drazice" на 250 л. Счетчики воды и электричества. Вентиляция естественная приточно-вытяжная

**Мебель, оборудование:** качественный кухонный гарнитур в стиле "Прованс" со встроенной техникой: посудомоечная машина "Bosch", плита и духовой шкаф

"Ariston", вытяжка "Cata", холодильник "Neff", микроволновая печь "Panasonic". Есть обеденный стол со стульями. В гостиной диван с креслом и журнальным столиком. В главной спальне - двуспальная кровать и комод из массива. В других спальнях односпальные кровати

**Дополнительные строения:** .

- небольшой дачный дом с отделкой из вагонки;
- гараж

**Дополнительная информация о доме:** дом в классическом стиле, фундамент - блоки, перекрытия железобетонные, высота потолков в цоколе 2.45 м, 1 этаж - 2.98 м, мансарда - 2.84 м

## Участок

**Площадь участка, соток:** 11

**Тип участка:** парковый (со взрослыми деревьями, кустарниками и цветниками)

**Благоустройство участка:** на участке взрослые деревья, декоративные кустарники, цветники. Есть плодовый сад - вишня, облепиха, яблони. Ландшафт украшают хосты, хвойные деревья и виноградные лианы.

**Статус земли:** земли населенных пунктов, для ведения личного подсобного хозяйства

**Дополнительная информация об участке:** участок огражден забором из металлопрофиля высотой 2.5 м

## Коммуникации

**Газ:** нет (для приготовления еды установлен газовый баллон; отопление соляркой)

**Э/э:** есть

**Водопровод:** индивид. скважина (45 м)

**Канализация:** автономная

**Телефон:** возможно подключение

**Интернет:** возможно подключение

## Описание инфраструктуры

Инфраструктура поселка Воскресенское (школа, детский сад, магазины, рынок и др.)