

## Снят с реализации

Курс ЦБ РФ 17.04.24 \$ — 94.07 руб. € — 99.93 руб.



## [Дом в аренду. Росинтер к/п Код: 323-008](#)

**Код: 323-008**

### Особенности объекта

Элегантный, качественно построенный функциональный дом 282 кв.м в классическом стиле. Подогреваемый бассейн с противотоком, гараж, беседка для барбекю, теплица, двухэтажная баня на участке. Сам участок - с ландшафтным дизайном, уникальный по красоте, раскинулся на 24 сотках в 100 метрах от лесного массива и в 200 метрах от реки.

### Расположение

Росинтер к/п (Фоминское)  
**Калужское шоссе**, от МКАД по шоссе: 14 км,  
всего: 16 км  
**Тип застройки:** обжитой к/п

### Дом

**Общая площадь строений:** 282 м<sup>2</sup> (232 кв.м дом, 50 кв.м - 2-х этажная баня (с квартирой для персонала))

**Год постройки дома:** 2001

**Количество уровней:** 4

**Спален:** 4. **С/узлов:** 2. **Комнат всего:** 6.

**Опции:** бассейн; машиномест крытых: 1, в т.ч. в теплом гараже: 1; баня; квартира для персонала; камин; холодный подвал.

**Материал стен:** кирпич

**Облицовка стен:** кирпич

**Кровля:** медь

**Окна:** стеклопакеты ПВХ

**Стадия готовности:** меблирован

**Цоколь:** гараж на 1 а/м 20.0 кв.м, гардеробная 1.9 кв.м, жилая комната 21.8 кв.м с с/у 4.2 кв.м и гардеробной 5.5 кв.м, котельная 7.0 кв.м, кладовая 4.6 кв.м

**1-ый этаж:** крыльцо 2 кв.м, прихожая со шкафом 4.3 кв.м, холл 10.4 кв.м, гостиная 26.3 кв.м с балконом 4 кв.м и выходом на участок, кухня-столовая с камином 34.3 кв.м

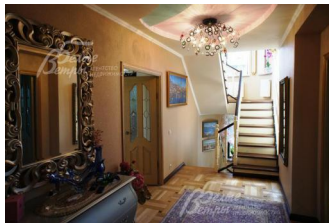
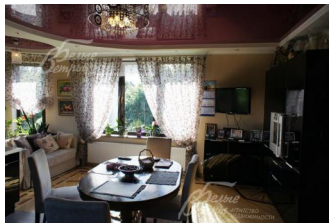
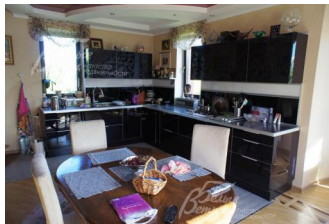
**2-ой этаж:** холл 10.9 кв.м, мастер-спальня 25.4 кв.м, с/у с душем 5.6 кв.м, 2 детские по 14.5 кв.м, застеклённый балкон 7.5 кв.м

**3-ий этаж:** кладовая 30 кв.м (в полный рост, с мансардным окном)

**Описание внутренней отделки:** оригинальная отделка в современном стиле, авторский дизайн, в жизнерадостном европейско-голландском стиле. Обои, окраска, мозаика и плитка под мозаику, паркет дубовый наборный, плитка с подогревом, керамогранит, лестничный марш сосна, двери массив дерева (Бук), подоконники - искусственный камень

**Инженерное обеспечение:** система водоочистки

**Мебель, оборудование:** укомплектован на 100% мебелью, аксессуары, светильники, шторы и др., кухня



с встроенной техникой Gaggenau и Neff

**Дополнительные строения:** баня с квартирой персонала в 2 этажа (6х6) ( 1-й этаж - сауна, комната отдыха, душ, с/у; 2-ой этаж - комната, с/у).

Деревянная беседка перед прудом, печь-барбекю, 2 теплицы.

Имеется уличный бассейн с подогревом и противотоком, покрыт поликарбонатом, h=2 м (ширина 5.5 метра длина 9 метров глубина 1.8 метра)

## Участок

**Площадь участка, соток:** 24

**Тип участка:** парковый, с собственным прудом

**Благоустройство участка:** участок, со взрослыми садовыми и лесными деревьями (более 50 штук - яблони, черешня, ива, акация, каштан, ели голубые и зелёные, туи, сосны, орешник). Есть зарыбленный пруд с декоративными кустарниками и лилиями

**Дополнительная информация об участке:** участок расположен в 100 метрах от леса и в 200 метрах от реки

## Коммуникации

**Газ:** есть (магистральный)

**Э/э:** есть

**Водопровод:** индивид. скважина

**Канализация:** централизованная

**Телефон:** есть (МГТС)

**Интернет:** есть (МГТС)

**Охрана:** есть

## Описание инфраструктуры

инфраструктура д.Фоминское (магазин, ресторан, автомойка, начальная школа, красивейшая деревянная церковь «Покров Божьей матери на Десне». В Жуковке частная школа 1-11 классы "Путь к успеху". В 500 м от поселка расположен оздоровительный комплекс УД Президента РФ "Ватутинки". В 2-х км г.Троицк с развитой городской инфраструктурой: школы, дет. сады, магазины, поликлиника, фитнес-центр с бассейном [Резиденция](#).

## Элементы положит. окружения

Поблизости магазин Дикси (350 метров), лес в 100 метрах, река в 200 метрах от участка