

180 000 руб. / мес. 1 946 \$ / мес. 1 820 € / мес.

Курс ЦБ РФ 25.04.24 \$ — 92.51 руб. € — 98.91 руб.

[Дом в аренду. Согласие-1 к/п Код: 316-008](#)

Код: 316-008

Сдан до апреля 2024 г.

Особенности объекта

Новый, стильный коттедж с мебелью и оборудованием на ухоженном участке с ландшафтными работами, высаженными деревьями, зоной для барбекю и гаражом на два автомобиля. Идеальная планировка, два уровня, двухсветная гостиная с камином, панорамными окнами и выходом на участок, кухня-столовая, три спальни с балконами, кабинет, гардеробная, 2 с/узла. Интернет. Лесной массив, река.

Расположение

Согласие-1 к/п (Фоминское)

Калужское шоссе, от МКАД по шоссе: 14 км, всего: 16 км

Тип застройки: сформированный к/п

Дом

Общая площадь строений: 220 м²

Год постройки дома: 2003

Количество уровней: 2

Спален: 4. **С/узлов:** 2. **Комнат всего:** 6.

Опции: машиномест крытых: 2, в т.ч. в теплом гараже: 2; камин; балкон.

Материал стен: блоки

Облицовка стен: штукатурка

Кровля: металлочерепица

Окна: стеклопакеты ПВХ

Стадия готовности: меблирован

1-ый этаж: прихожая 10 кв.м с переходом в коридор, кухня-столовая 20 кв.м с переходом в гостиную 30 кв.м с камином и выходом на участок, кабинет или гостевая спальня 20 кв.м, гардеробная комната, с/узел 6 кв.м

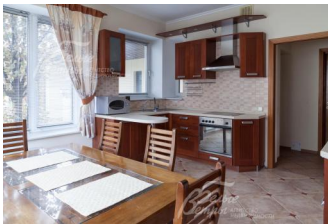
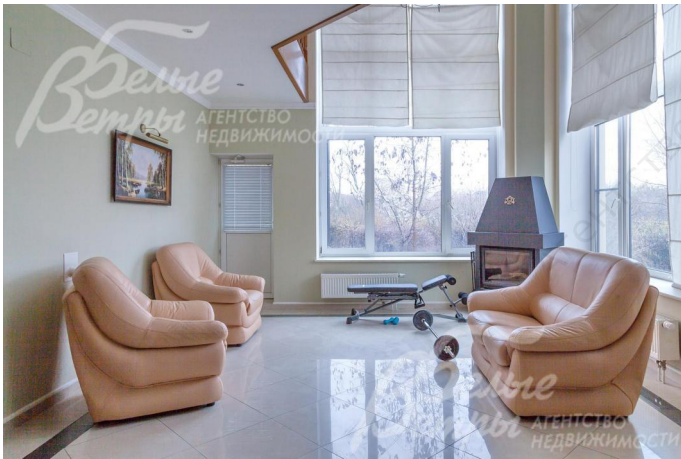
2-ой этаж: три спальни 20, 20 и 16 кв.м с балконами, с/узел

Описание внутренней отделки: отделка внутренних стен - покраска; отделка полов - мрамор с подогревом, ламинат; установлен деревянный лестничный марш (лиственница); отделка потолков - побелка; деревянные двери и подоконники;

Инженерное обеспечение: установлен импортный котел (Вайлонд); импортная сантехника; система очистки воды; кондиционер; сигнализация и видеонаблюдение

Дополнительные строения: Гараж на 2 автомобиля.

Дополнительная информация о доме: Дом классического архитектурного стиля; высота потолков 3,2м; в гостиной большие панорамные окна и второй свет.



Участок

Площадь участка, соток: 8

Тип участка: с ландшафтом и высаженными деревьями

Благоустройство участка: проведен ландшафтный дизайн, посажен газон, сделана зона для барбекю

Статус земли: земли поселений, индивидуальное жилищное строительство

Дополнительная информация об участке: участок квадратной формы, огороженный по периметру живой изгородью (кустарники);

Коммуникации

Газ: есть

Э/э: есть (15 кВт)

Водопровод: центральный

Канализация: централизованная

Телефон: есть (МГТС)

Интернет: есть (выделенная линия интернета, спутниковое ТВ)

Охрана: есть

Описание инфраструктуры

На территории поселка бизнес класса Согласие 1: кафе, детская и спортивная площадки, в зимнее время каток..Вблизи поселка магазин, ресторан, автомойка, начальная школа, красивейшая деревянная церковь «Покров Божьей матери на Десне». В Жуковке частная школа 1-11 классы "Путь к успеху". В 500 м от поселка расположен оздоровительный комплекс УД Президента РФ "Ватутинки", в котором есть: бассейны (детский и взрослый), финская сауна, римская сауна, диско-бар, пивной бар, спортклуб, услуги стилиста, массажиста, косметолога, парикмахера, лечение: диагностика заболеваний, оздоровительные и корректирующие процедуры, кабинеты физиотерапии и стоматологии. В 2-х км г.Троицк с развитой городской инфраструктурой: школы, дет. сады, магазины, поликлиника, [фитнес-центр с бассейном Резиденция](#).

Элементы положит. окружения

Река, лесной массив.

Комментарий к цене

в стоимость входит оплата коммунальных услуг и интернета, а также уборка снега