

220 000 руб. / мес. 2 398 \$ / мес. 2 245 € / мес.

Курс ЦБ РФ 02.05.24 \$ — 91.78 руб. € — 98.03 руб.



[Дом в аренду. Согласие-1 к/п Код: 316-013](#)

Код: 316-013

Сдан до апреля 2024 г.

Особенности объекта

Сдается в аренду отлично спланированный и полностью меблированный коттедж в статусном обжитом поселке. 2 этажа, двухсветная гостиная с камином и выходом на участок, кухня-столовая, Гараж.

Расположение

Согласие-1 к/п (Фоминское)

Калужское шоссе, от МКАД по шоссе: 14 км, всего: 16 км

Тип застройки: сформированный к/п

Дом

Общая площадь строений: 280 м² (дом 240 кв.м + гараж 40 кв.м на 2 машино-места)

Количество уровней: 2

Спален: 4. **С/узлов:** 2. **Комнат всего:** 5.

Опции: машиномест крытых: 2, в т.ч. в теплом гараже: 2; камин.

Облицовка стен: штукатурка

Кровля: металлочерепица

Окна: стеклопакеты ПВХ

Стадия готовности: меблирован

1-ый этаж: кухня-столовая 20 кв.м с переходом в двухсветную гостиную 30 кв.м с камином с выходом на участок, прихожая 10 кв.м, кабинет/гостевая спальня 20 кв.м, гардеробная комната, с/узел 6кв.м

2-ой этаж: три спальни 20 кв.м, 20 кв.м и 16кв.м с балконами, сузел с ванной

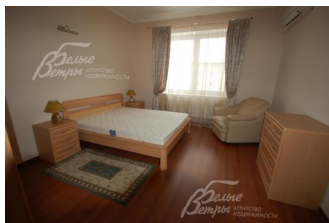
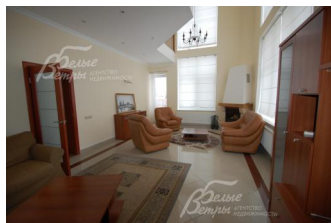
Описание внутренней отделки: отделка внутренних стен - штукатурка, покраска, плитка в с/узлах; отделка полов - плитка с подогревом, ламинированный паркет; установлен деревянный лестничный марш (лиственница)

Инженерное обеспечение: установлен импортный котел Vaillant; импортная сантехника; система очистки воды; установлен кондиционер в гостиной; сигнализация; видеонаблюдение

Мебель, оборудование: дом полностью укомплектован новой импортной мебелью

Дополнительные строения: гараж на 2 авто

Дополнительная информация о доме: Дом в стиле модерн; высота потолков 3,2м



Участок

Площадь участка, соток: 10

Тип участка: с ландшафтным дизайном

Благоустройство участка: проведен ландшафтный

дизайн, посажен газон, зона для барбекю

Дополнительная информация об участке: участок квадратной формы, огороженный по фасаду кованым забором, по остальному периметру - деревянным забором

Коммуникации

Газ: есть

Э/э: есть (15 кВт)

Водопровод: центральный

Канализация: централизованная

Телефон: есть (МГТС)

Интернет: есть (спутниковое ТВ)

Охрана: есть

Описание инфраструктуры

На территории поселка бизнес класса Согласие 1: кафе, детская и спортивная площадки, в зимнее время каток..Вблизи поселка магазин, ресторан, автомойка, начальная школа, красивейшая деревянная церковь «Покров Божьей матери на Десне». В Жуковке частная школа 1-11 классы "Путь к успеху". В 500 м от поселка расположен оздоровительный комплекс УД Президента РФ "Ватутинки", в котором есть: бассейны (детский и взрослый), финская сауна, римская сауна, диско-бар, пивной бар, спортклуб, услуги стилиста, массажиста, косметолога, парикмахера, лечение: диагностика заболеваний, оздоровительные и корректирующие процедуры, кабинеты физиотерапии и стоматологии. В 2-х км г.Троицк с развитой городской инфраструктурой: школы, дет. сады, магазины, поликлиника, [фитнес-центр с бассейном Резиденция](#).