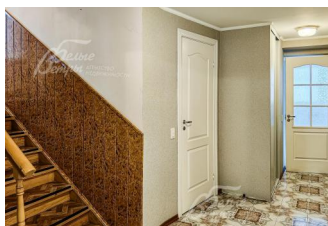
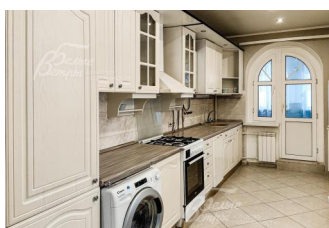


160 000 руб. / мес. 1 744 \$ / мес. 1 633 € / мес.

Курс ЦБ РФ 30.04.24 \$ — 91.78 руб. € — 98.03 руб.



[Дом в аренду. Согласие-1 к/п Код: 316-058](#)

Код: 316-058

Особенности объекта

Коттедж в известном поселке бизнес-класса в Новой Москве, со всеми центральными коммуникациями. Гостиная с камином, 5 спален, кабинет, сауна. На участке фруктовые деревья и кустарники, ухоженный газон. Беседка, теплица. Гараж на 2 машины с русским бильярдом на втором этаже.

Расположение

Согласие-1 к/п (Фоминское)

Калужское шоссе, от МКАД по шоссе: 14 км, всего: 16 км

Тип застройки: обжитой к/п

Дом

Общая площадь строений: 310 м² (Дом 230 кв.м + Гараж 80 кв.м + Летний домик (беседка) 32 кв.м)

Количество уровней: 3

Спален: 5. **С/узлов полных:** 2. **С/узлов неполных:** 1.

Комнат всего: 7.

Опции: машиномест крытых: 2, в т.ч. в теплом гараже: 2; сауна; терраса; камин; холодный подвал; бильярд (русский, 8 футов), теплица.

Материал стен: кирпич

Кровля: металлочерепица

Окна: стеклопакеты ПВХ

Стадия готовности: мебелирован

1-ый этаж: терраса 11 кв.м, прихожая 4,2 кв.м, холл 19,5 кв.м, сауна 4 кв.м (с электрической печью), котельная 5 кв.м, санузел 15,5 кв.м с душевой кабиной, спальня-1 12,5 кв.м, спальня-2 12,5 кв.м.

2-ой этаж: холл 16,8 кв.м, санузел, кухня-столовая 18 кв.м, гостиная 26 кв.м, кабинет 15,5 кв.м.

3-ий этаж: холл 18 кв.м, санузел 6,5 кв.м с ванной, спальня-3 12 кв.м с балконом, спальня-4 16 кв.м с балконом, спальня-5 13 кв.м.

Описание внутренней отделки: на стенах во всех комнатах поклеены обои. На полу ламинат, паркетная доска и плитка. В санузлах на стенах и на полу плитка.

Инженерное обеспечение: установлены газовый котел АОВГ-29 "Minisit" (29 кВт), газовый котел BOSCH проточного типа, входной фильтр на воду с умягчителем и обезжелезованием. Естественная вентиляция, в спальнях и гостиной сплит-системы кондиционирования. Wi-Fi роутер. Сигнализация Гольфстрим, выведена на пульт дежурного.

Мебель, оборудование: установлен кухонный гарнитур в классическом стиле, холодильник Electrolux, газовая плита, вытяжка, посудомоечная машина Electrolux. Стол и стулья на пять персон. Стиральная машина CANDY, пылесос, телевизор SONY. В гостиной - диван, кресла, шкаф для посуды, стол со

стульями; в спальнях - кровати с матрасами и шкафами. Везде люстры, шторы.

Дополнительные строения:

- Гараж 80 кв.м на 2 авто, 2-этажный, кирпичный, в стиле основного дома, на втором этаже бильярдная;
- Летний домик (беседка) 32 кв.м;
- Теплица: стеклянная 2.5 х 6 м.

Дополнительная информация о доме: лестница деревянная, ступени - массив дерева, балясины и перила деревянные. Высота потолков 2,7 м.

Участок

Площадь участка, соток: 15

Тип участка: с деревьями

Благоустройство участка: на участке газон, высажены кустарники, деревья декоративные и плодовые.

Дополнительная информация об участке: участок по периметру огорожен забором: с трех сторон - сплошной деревянный и бетонный забор высотой 1.7 м, фасад - бетонный забор с кованными автоматическими воротами.

Коммуникации

Газ: есть (магистральный)

Э/э: есть (15 кВт)

Водопровод: центральный (поселковая скважина)

Канализация: централизованная

Интернет: есть

Охрана: есть (строгая, 3 КПП)

Описание инфраструктуры

На территории поселка бизнес класса Согласие 1: кафе, детская и спортивная площадки, в зимнее время каток..Вблизи поселка магазин, ресторан, автомойка, начальная школа, красивейшая деревянная церковь «Покров Божьей матери на Десне». В Жуковке частная школа 1-11 классы "Путь к успеху". В 500 м от поселка расположен оздоровительный комплекс УД Президента РФ "Ватутинки", в котором есть: бассейны (детский и взрослый), финская сауна, римская сауна, диско-бар, пивной бар, спортклуб, услуги стилиста, массажиста, косметолога, парикмахера, лечение: диагностика заболеваний, оздоровительные и корректирующие процедуры, кабинеты физиотерапии и стоматологии. В 2-х км г.Троицк с развитой городской инфраструктурой: школы, дет. сады, магазины, поликлиника, [фитнес-центр с бассейном Резиденция](#).